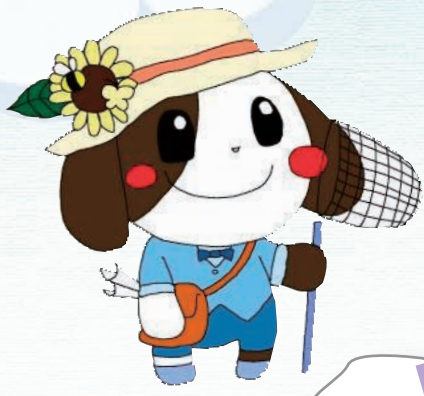


おおぶ いきもの マップ

いきものマップの使い方

- 1 まずは「いきもの観察のマナー」をよく読みましょう。
- 2 「おおぶの地図」に公園や施設名が掲載してあります。観察したい「いきもの」が生息しているような場所に行きましょう。
- 3 裏側には代表的な観察施設が8ヶ所掲載してあります。より詳しい地図を見ながら観察ができます。
- 4 発見したいいきものは、別冊の「いきものブック」でどんないきものか調べることができます。また、「いきもの絵日記」をかいてみましょう。



- ### 鞍流瀬川
- | | |
|-------------|------------|
| 3 ヌートリア | 6 カルガモ |
| 4 モグラ | 7 ユリカモメ |
| 5 ヤマカガシ | 8 サギ類 |
| 9 アカミミガメ | 10 トンボ類 |
| 11 カダヤシ | 12 バッタ類 |
| 20 アメリカザリガニ | 37 オオカマキリ |
| 水 コイ | 水 ハラビロカマキリ |
| 水 カムルチー | 水 コカマキリ |
| | 水 モンシロチョウ |
| | 水 キアゲハ |

市街地

- | | |
|-----------|--------------|
| 6 カナヘビ | シオカラトンボ |
| 7 トカゲ | 35 ショウリョウバッタ |
| 7 ヤモリ | スズムシ |
| 22 ハクセキレイ | 37 オオカマキリ |
| 30 ムクドリ | 38 エンマコオロギ |
| 30 ヒヨドリ | 43 クマゼミ |
| 32 ツバメ | アブラゼミ |
| 鳥 キジバト | ツクツクボウシ |
| | 44 ツマグロヒヨウモン |
| | アオスジアゲハ |
| | 水 モンシロチョウ |
| | 水 ベニシジミ |
| | 水 ヤマトシジミ |
| | 水 ナミマイマイ |

石ヶ瀬川

- | | | |
|----------|----------|----------|
| 3 ヌートリア | 12 メダカ | トンボ類 |
| 4 モグラ | 14 モツゴ | バッタ類 |
| 5 ジネズミ | 19 テナガエビ | カマキリ類 |
| 5 ヤマカガシ | 水 ウナギ | コオロギ類 |
| 6 マムシ | 水 ドジョウ | ツマキチョウ |
| 6 シマヘビ | 鳥 サギ類 | モンシロチョウ |
| 9 アカミミガメ | | 水 ベニシジミ |
| | | 水 ヤマトシジミ |
| | | 水 コオイムシ |

コオイムシ



吉田農耕地

- | | |
|------------|--------------|
| 1 イタチ | 35 ショウリョウバッタ |
| 4 モグラ | 36 クルマバッタモドキ |
| 6 カナヘビ | スズムシ |
| 6 トカゲ | オンバッタ |
| 10 ウシガエル | ヒナバッタ |
| 13 ヒキガエル | ヒシバッタ |
| 水 ホウネンエビ | コバネイナゴ |
| 21 ツグミ | トノサマバッタ |
| 23 チョウゲンボウ | ヤブキリ |
| 26 キジ | カブトムシ |
| 27 ケリ | 39 コクワガタ |
| 30 ムクドリ | 40 コクワガタ |
| 30 ヒヨドリ | 43 クマゼミ |
| 31 カワラヒワ | 水 コオイムシ |
| 鳥 モズ | 水 ハイロゲンゴロウ |

いきもの観察のマナー

- ・ いきものを探していくときは、必ず大人と一緒にいきましょう。
- ・ 道路を歩くときは、車などに気をつけましょう。
- ・ 公園や神社などの公共の場所で観察しましょう。池や川の危ない場所、田や畑に入らないようにしましょう。
- ・ いきものすみかや巣を触ったり壊したりしないようにしましょう。また、ごみを捨てたり散らかしたりするのはやめましょう。
- ・ いきものは、見つけた場所で観察しましょう。特に外来種は、捕まえて飼育することを禁止されているいきものがあるので注意しましょう。
- ・ 鳥を観察している人のそばでは、なるべく静かにしましょう。
- ・ 死んでいるいきものを見つけても、触らないようにしましょう。



- ### 凡例
- | | |
|--------|--------------------------|
| 池・川 | ほ乳類 |
| 道路 | は虫類・両生類 |
| 高速道路 | 水中のいきもの
(魚類・エビ・カニの仲間) |
| 森 | 鳥類 |
| 田んぼ・畑 | 昆虫類 |
| 文 小中学校 | 植物 |
| ⊗ 高校 | その他 |
| △ 大学 | |
| ⊥ 神社 | |
| ⊥ 寺 | |

※ ①～④は「いきものブック」掲載の番号です。