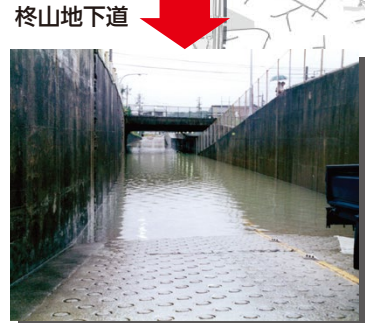
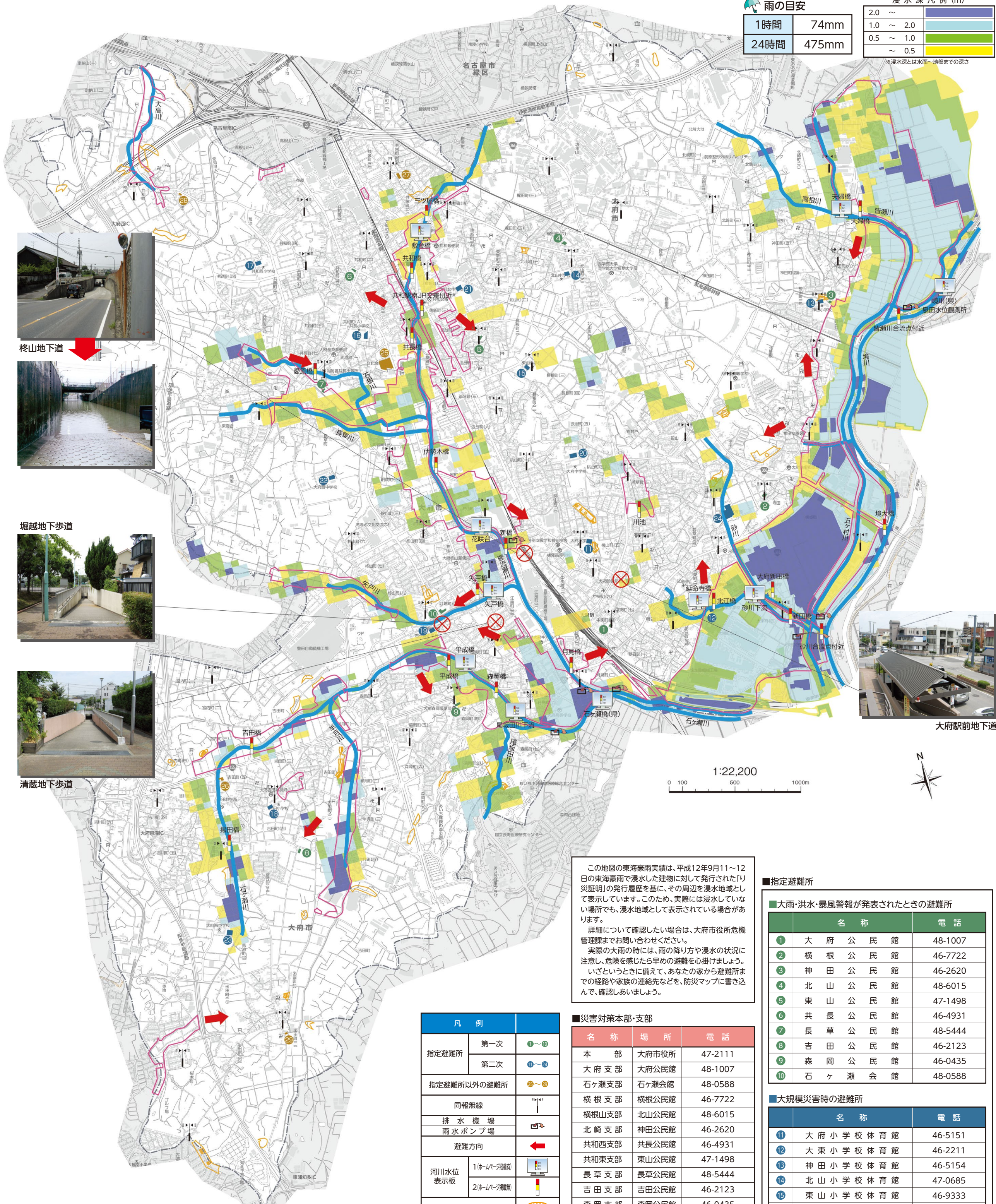


洪水ハザードマップ

この洪水ハザードマップは、平成14年8月に愛知県が実施した「境川流域想定はん濫シミュレーション」のデータをもとに計算し、概ね100年に1度の確率で降る雨によって起こる浸水被害を表したものです。

雨の目安		浸水深凡例 (m)	
1時間	74mm	2.0 ~	浸水深2.0m以上の区域
24時間	475mm	1.0 ~ 2.0	浸水深1.0m以上の区域
		0.5 ~ 1.0	浸水深0.5m以上の区域
		~ 0.5	浸水深0.5m未満の区域

※浸水深とは水面-地盤までの高さ



この地図の東海豪雨実績は、平成12年9月11~12日の東海豪雨で浸水した建物に対して発行された「災証明」の発行履歴を基に、その周辺を浸水地域として表示しています。このため、実際には浸水していない場所でも、浸水地域として表示されている場合があります。

詳細について確認したい場合は、大府市役所危機管理課までお問い合わせください。

実際の大雨の時には、雨の降り方や浸水の状況に注意し、危険を感じたら早めの避難を心掛けましょう。いざというときに備えて、あなたの家から避難所までの経路や家族の連絡先などを、防災マップに書き込んで、確認しましょう。

凡例	
指定避難所	第一次 ①~⑥ 第二次 ⑩~⑫
指定避難所以外の避難所	③~⑨
同報無線	①①①①
排水機場	①
雨水ポンプ場	②
避難方向	←
河川水位表示板	1(1m未満) 2(1m以上)
急傾斜地崩壊危険区域等	①②③④⑤⑥⑦⑧⑨⑩⑪⑫⑬⑭⑮⑯⑰⑱⑲⑳㉑㉒㉓㉔㉕㉖㉗㉘㉙㉚㉛㉜㉝㉞㉟㊱㊲㊳㊴㊵㊶㊷㊸㊹㊺
避難時危険箇所	⊗
東海豪雨実績	①②③④⑤⑥⑦⑧⑨⑩⑪⑫⑬⑭⑮⑯⑰⑱⑲⑳㉑㉒㉓㉔㉕㉖㉗㉘㉙㉚㉛㉜㉝㉞㉟㊱㊲㊳㊴㊵㊶㊷㊸㊹㊺

災害対策本部・支部		
名称	場所	電話
本部	大府市役所	47-2111
大府支部	大府公民館	48-1007
石ヶ瀬支部	石ヶ瀬会館	48-0588
横根支部	横根公民館	46-7722
横根山支部	北山公民館	48-6015
北崎支部	神田公民館	46-2620
共和西支部	共長公民館	46-4931
共和東支部	東山公民館	47-1498
長草支部	長草公民館	48-5444
吉田支部	吉田公民館	46-2123
森岡支部	森岡公民館	46-0435

指定避難所以外の避難所		
名称	電話	
25 愛三文化会館	48-6151	
26 吉田児童老人福祉センター	46-5220	
27 三ツ屋公民館		
28 木の山公民館		
29 米田公民館		

指定避難所		
■大雨・洪水・暴風警報が発表されたときの避難所		
名称	電話	
1 大府公民館	48-1007	
2 横根公民館	46-7722	
3 神田公民館	46-2620	
4 北山公民館	48-6015	
5 東山公民館	47-1498	
6 共長公民館	46-4931	
7 長草公民館	48-5444	
8 吉田公民館	46-2123	
9 森岡公民館	46-0435	
10 石ヶ瀬会館	48-0588	

■大規模災害時の避難所		
名称	電話	
11 大府小学校体育館	46-5151	
12 大東小学校体育館	46-2211	
13 神田小学校体育館	46-5154	
14 北山小学校体育館	47-0685	
15 東山小学校体育館	46-9333	
16 共長小学校体育館	46-5161	
17 共和西小学校体育館	47-7007	
18 吉田小学校体育館	46-5164	
19 石ヶ瀬小学校体育館	47-8111	
20 大府中学校体育館	46-5301	
21 大府北中学校体育館	47-3611	
22 大府西中学校体育館	47-0687	
23 大府南中学校体育館	48-7758	
24 メディアス体育館おおぶ	47-0102	

自主的な避難が可能な水位の目安

- 道路が冠水し始めたときは避難の準備を始めてください。
- 足首まで水が達しているときはすぐに避難を開始してください。
- ひざまで水が達しているときは避難所までの移動は避け、近くの丈夫な建物の2階以上に逃げましょう。

浸水深の目安

浸水深凡例 (m)
2.0 ~
1.0 ~ 2.0
0.5 ~ 1.0
~ 0.5

※浸水深とは水面-地盤までの高さ

避難勧告発令時のサイレン信号		
種類	サイレン信号	伝達内容
避難信号サイレン	約3秒 約3秒 約3秒 約3秒	大雨や台風で河川がはん濫の危険が迫って避難勧告・指示をする場合に吹鳴します。避難所(建物)や安全な場所等に速やかに避難してください。
	約2秒 約2秒 約2秒	サイレンは3分以上継続して吹鳴します