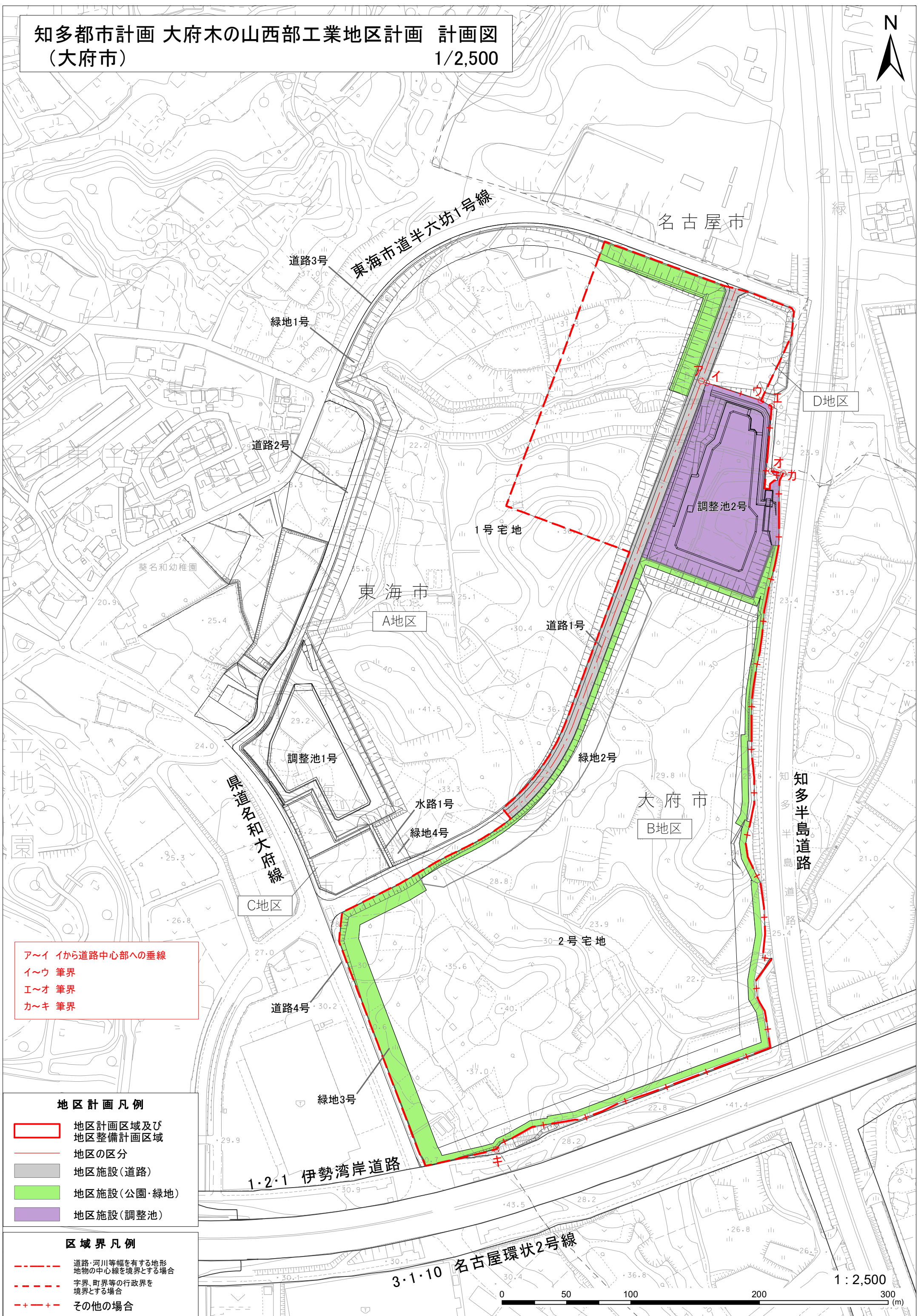


知多都市計画 大府木の山西部工業地区計画 計画図
(大府市) 1/2,500



ア～イ Ⅰから道路中心部への垂線
 イ～ウ 筆界
 エ～オ 筆界
 カ～キ 筆界

- 地区計画凡例**
- 地区計画区域及び地区整備計画区域
 - 地区の区分
 - 地区施設(道路)
 - 地区施設(公園・緑地)
 - 地区施設(調整池)
- 区域界凡例**
- 道路・河川等幅を有する地形地物の中心線を境界とする場合
 - 字界・町界等の行政界を境界とする場合
 - その他の場合

1 : 2,500

