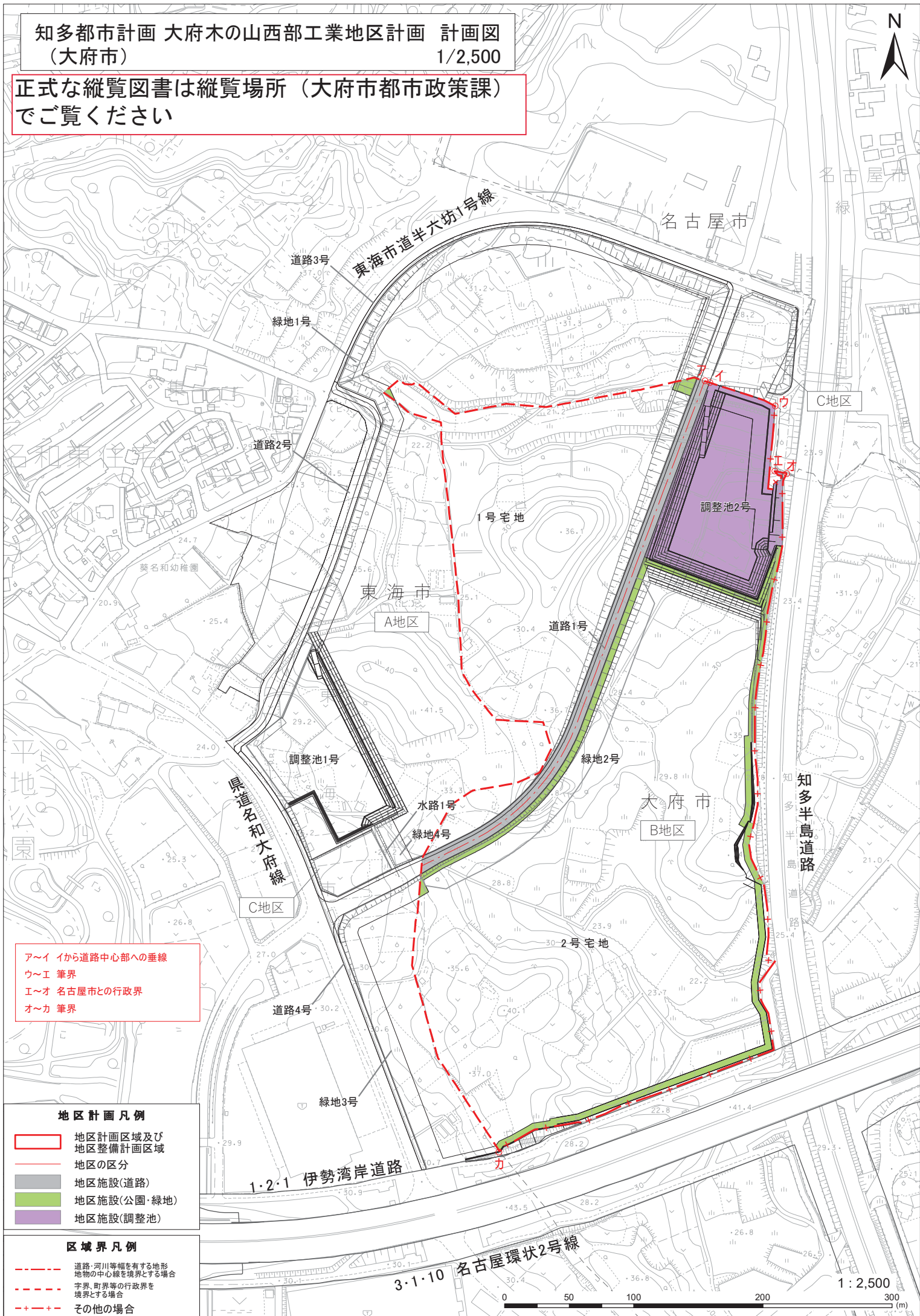


知多都市計画 大府木の山西部工業地区計画 計画図
(大府市) 1/2,500

正式な縦覧図書は縦覧場所 (大府市都市政策課)
でご覧ください



ア～イ 伊から道路中心部への垂線
ウ～エ 筆界
エ～オ 名古屋市との行政区
オ～カ 筆界

地区計画凡例

	地区計画区域及び地区整備計画区域
	地区の区分
	地区施設(道路)
	地区施設(公園・緑地)
	地区施設(調整池)

区域界凡例

	道路・河川等幅を有する地形地物の中心線を境界とする場合
	字界・町界等の行政区界を境界とする場合
	その他の場合

1:2,500
0 50 100 200 300 (m)