

大府市 ふれ愛サポートセンター

スピカ

ふれ愛サポートセンターとは

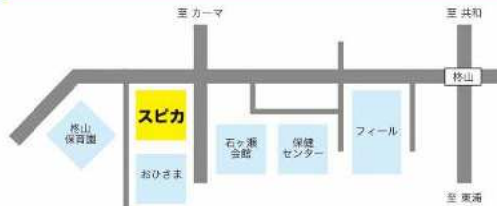
大府市ふれ愛サポートセンターは、高齢者の方、障がいをお持ちの方、長期欠席の児童・生徒の皆さんの相談や支援を行うところです。センターの中には、次の施設があります。

- 高齢者相談支援センター 高齢者の介護等に関する相談・支援
- 高齢者・障がい者虐待防止センター 虐待に関する相談・支援
- 障がい者相談支援センター 障がい児・者に関する相談・支援
- レインボーハウス (適応指導教室) 長期欠席の児童・生徒に関する相談・指導
- ふれ愛ゾーン 福祉・教育関連の活動と作品展示のスペース



ふれ愛ゾーン(多目的ルーム)

アクセス方法



★ 車の場合
「柘山」交差点を西へ 300m

★ 公共交通機関の場合
JR大府駅下車
大府駅西口からタクシーで5分
徒歩で約15分(1.3km)

愛称について

愛称「スピカ」は、公募により選ばれました。乙女座の一等星スピカのように光り輝く未来への願いと、センターが

笑顔(スマイル)
安心(ピース)
思いやり(カインドネス)

を与えてくれる場所になるようにという願いが込められています。



施設の概要

敷地面積	3297.00 m ²
延床面積	723.11 m ²
建物構造	鉄骨平屋建て
駐車場	60台(うち障がい者用5台)
設計/監理	株式会社 加藤建築事務所
施工	株式会社 伊藤工務店 門脇商店 三電舎 株式会社
工期	平成22年6月～23年3月 (一部、4月より施工)
工事費	約1億8千万円

連絡先

ふれ愛サポートセンター「スピカ」
 ◎時間 午前9時から午後7時まで(右記除く)
 ◎休館日 土・日・祝日・年末年始
 〒474-0035
 大府市江端町六丁目13番地の1
 電話 0562-45-5447
 FAX 0562-45-5440
 メール f-spk@city.obu.lg.jp

- ★ 大府市高齢者相談支援センター(8:30-17:15)
電話 0562-45-5455
- ★ 大府市高齢者・障がい者虐待防止センター(8:30-17:15)
電話 0562-45-5447
- ★ 大府市障がい者相談支援センター(8:30-17:15)
電話 0562-48-3011
- ★ 大府市レインボーハウス(8:30-17:00)
電話 0562-44-9400



大府市

スピカ

施設のご案内



スピカちゃん

スピカひろば

自由に利用できるスペースです。
作品を展示することもできます。



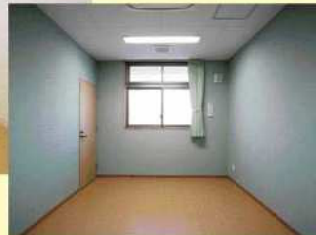
会議室

定員 18 人の会議室です。



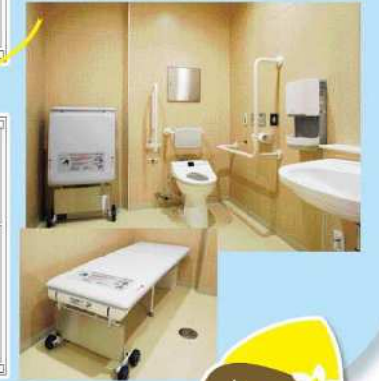
相談室

相談を行うための個室が6か所
あります。



多目的トイレ

オストメイト対応トイレ、ベッドを
設置しています。
どなたにも安心して利用いただける
バリアフリーのトイレです。



学習室兼相談室(2部屋)

児童、生徒の学習室
または相談室として
利用できる部屋が2
か所あります。
間仕切りをはずすこ
とができます。



多目的ルーム4

部屋の一部分が畳敷きになっています。
乳幼児も安全に利用できます。



多目的ルーム1、2、3



いろいろな活動を行うスペース
です。間仕切りを外して、
1つの部屋として利用するこ
とができます。



★ 利用料金表 (令和元年10月改訂)

部屋名	1時間単価
多目的ルーム1	160円
多目的ルーム2	160円
多目的ルーム3	160円
多目的ルーム4	70円
会議室	90円

※免除される場合があります。