



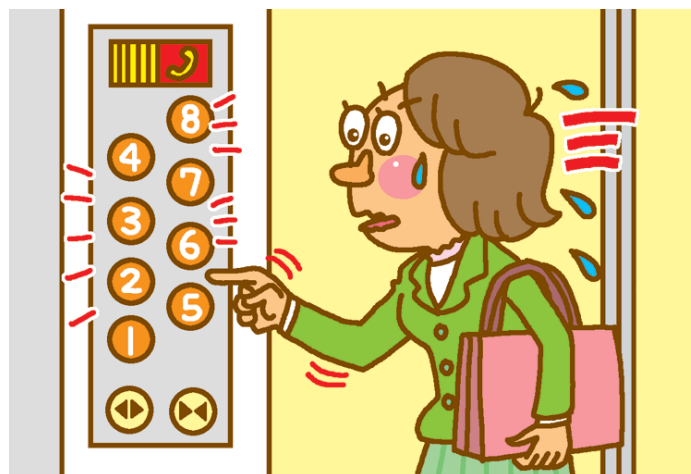
Se ocorrer um terremoto em lugares como estes?

Os terremotos nem sempre acontecem quando está em casa. Conheça as precauções para proteger sua vida, caso haja um forte tremor, independentemente de onde esteja neste momento.

Se estiver nestes lugares, o que fazer?

Dentro de um elevador

- Num terremoto, os elevadores param automaticamente no andar mais próximo, portanto, desça assim que pare. Se não parar automaticamente, pressione os botões de todos os andares, e desça no andar que parar.
- Quando ficar preso dentro do elevador, use o botão de emergência ou o interfone para buscar contato externo e espere o socorro. É perigoso sair do elevador pelo teto ou por outros meios forçados.



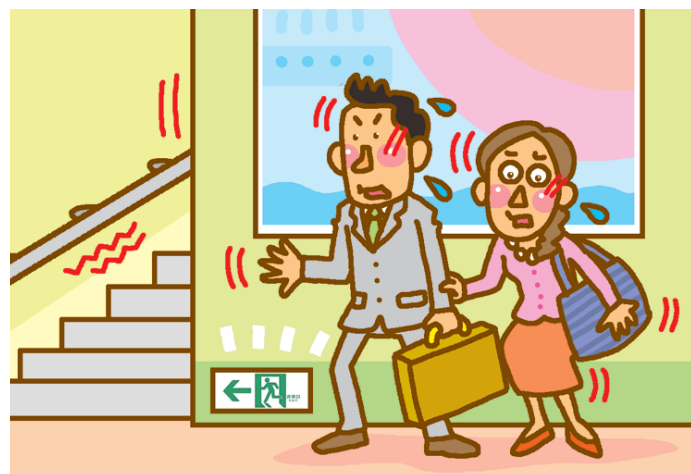
Num supermercado ou loja de conveniência

- Tenha cuidado com a queda dos produtos e das prateleiras, bem como com os cacos de vidro. Aproxime-se de um pilar ou uma parede, e proteja a cabeça com uma bolsa ou outro objeto disponível.
- Caso se dirija à saída às pressas, poderá entrar pânico e ser muito perigoso. Aja de acordo com as instruções do funcionário da loja.



Numa zona comercial subterrânea

- Dizem que são relativamente seguras, por isso não saia às pressas. Aproxime-se de um pilar grande ou parede e espere o tremor cessar.
- São instaladas saídas a cada 60 metros, por isso mesmo que não haja iluminação, não entre em pânico e aja com calma.
- Em caso de incêndio, tape o nariz e a boca com um lenço ou outro material que está disponível, e caminhe para a superfície tateando as paredes com o corpo abaixado.



Na escola

- Siga as instruções do professor ou da transmissão da escola.
- Se estiver dentro de uma sala de aula, assim que sinta um tremor, esconda-se debaixo da mesa e segure firmemente os pés da mesa.
- Assim que cessem os tremores, afaste-se das estantes de livros e das janelas, e vá para um lugar seguro.

