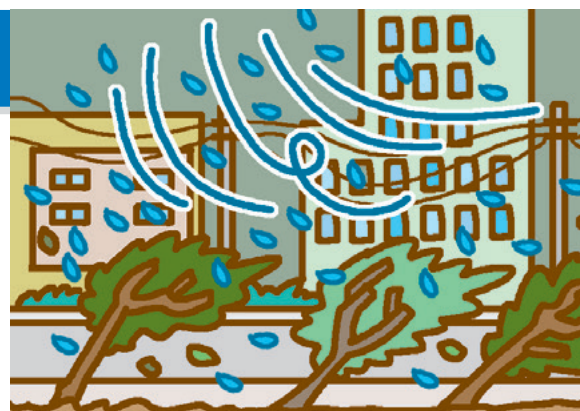




Ứng phó khi xảy ra bão hay lũ lụt

Bão

Là một cơn bão nhiệt đới kèm theo gió mạnh và mưa lớn, hoặc một hai hiện tượng đó, có tốc độ gió mạnh nhất từ khoảng 17m/s trở lên, còn gọi là “Bão”. Hãy chú ý thông tin báo bão, chuẩn bị sẵn sàng để tránh thiệt hại do bão gây ra.



● Sức gió và cấp độ thời

Sức gió trung bình (m/s)	Từ 10 đến dưới 15	Từ 15 đến dưới 20	Từ 20 đến dưới 25	Từ 25 đến dưới 30	Từ 30 đến dưới 35	Từ 35 đến dưới 40	Từ 40 trở lên
Thuật ngữ dùng trong dự báo	Gió hơi mạnh	Gió mạnh	Gió rất mạnh		Gió cực mạnh		
Ảnh hưởng đến con người	Khó đi ngược lại hướng gió. Không thể che ô.	Không thể đi ngược hướng gió, có người bị té ngã.	Không thể đứng vững được nếu không bám vào vật gì đó. Có nguy cơ bị thương bởi các vật bị thổi bay.	Hoạt động bên ngoài là cực kỳ nguy hiểm.			
Tình hình bên ngoài nhà bạn	Tất cả cây cối đều bắt đầu rụng quả. Đường dây điện bắt đầu lay động.	Đường dây điện bắt đầu phát ra âm thanh. Biển quảng cáo và những tấm tôn bắt đầu bung ra.	Thân cây nhỏ bị gãy, những cây có rễ không cắm sâu vào đất bắt đầu đổ ngã. Biển quảng cáo bị rơi xuống hoặc bị thổi tung. Biển báo đường bộ bị nghiêng ngã.		Nhiều cây bị đổ ngã. Cột điện hoặc đèn đường đổ ngã. Tường rào gạch block sụp đổ.		
Xe đang di chuyển	Hướng của cờ gió trên đường chuyển thành phương ngang, cảm nhận được gió tạt ngang qua xe khi lái xe ở tốc độ cao.	Khi đang lái xe với tốc độ cao, cảm giác gió thổi tạt ngang thân xe sẽ lớn hơn.	Việc lái xe với tốc độ thông thường trở nên khó khăn.		Xe tải đang di chuyển bị lật ngang.		

● Mối nguy hiểm và thiệt hại thường gặp do bão

- Bị thương do bảng hiệu, ngói lợp mái, mảnh kính vỡ, v.v... bay trúng.
- Màng lợp nhà kính bị rách.
- Đường dây điện bị đứt, gây mất điện.
- Mái che nơi để xe bị thổi bay.
- Giàn giáo trong công trường không cố định chắc chắn bị đổ ngã, vật liệu bị thổi bay.
- Các phương tiện di chuyển, vận tải như tàu điện, máy bay, tàu thuyền, v.v... không thể sử dụng.

Và những điều khác

Đừng đi ra ngoài khi không cần thiết!

Mưa to tập trung

Mưa to tập trung là một cơn mưa lớn tập trung ở khu vực hẹp trong thời gian ngắn, thường xảy ra vào khoảng cuối mùa mưa. Vì mưa đột ngột, giới hạn trong một khu vực hẹp nên việc dự báo về trận mưa này tương đối khó khăn.

Hãy chú ý đến mưa lớn bất chợt!

Những năm gần đây, đã xảy ra một số trường hợp người dân bị thiệt mạng do “mưa lớn cục bộ” và “mưa to tập trung” với những cơn mưa lớn ở khu vực hẹp trong thời gian ngắn. Những cơn mưa này thường được gọi là “Mưa lớn bất chợt” vì rất khó để dự đoán sự xuất hiện của nó. Đặc trưng của thiệt hại do lũ lụt gây ra do mưa lớn bất chợt như là “nước sông tràn bờ”, “mực nước dâng cao đột ngột”, “vùng đất thấp bị ngập nước”, v.v...

