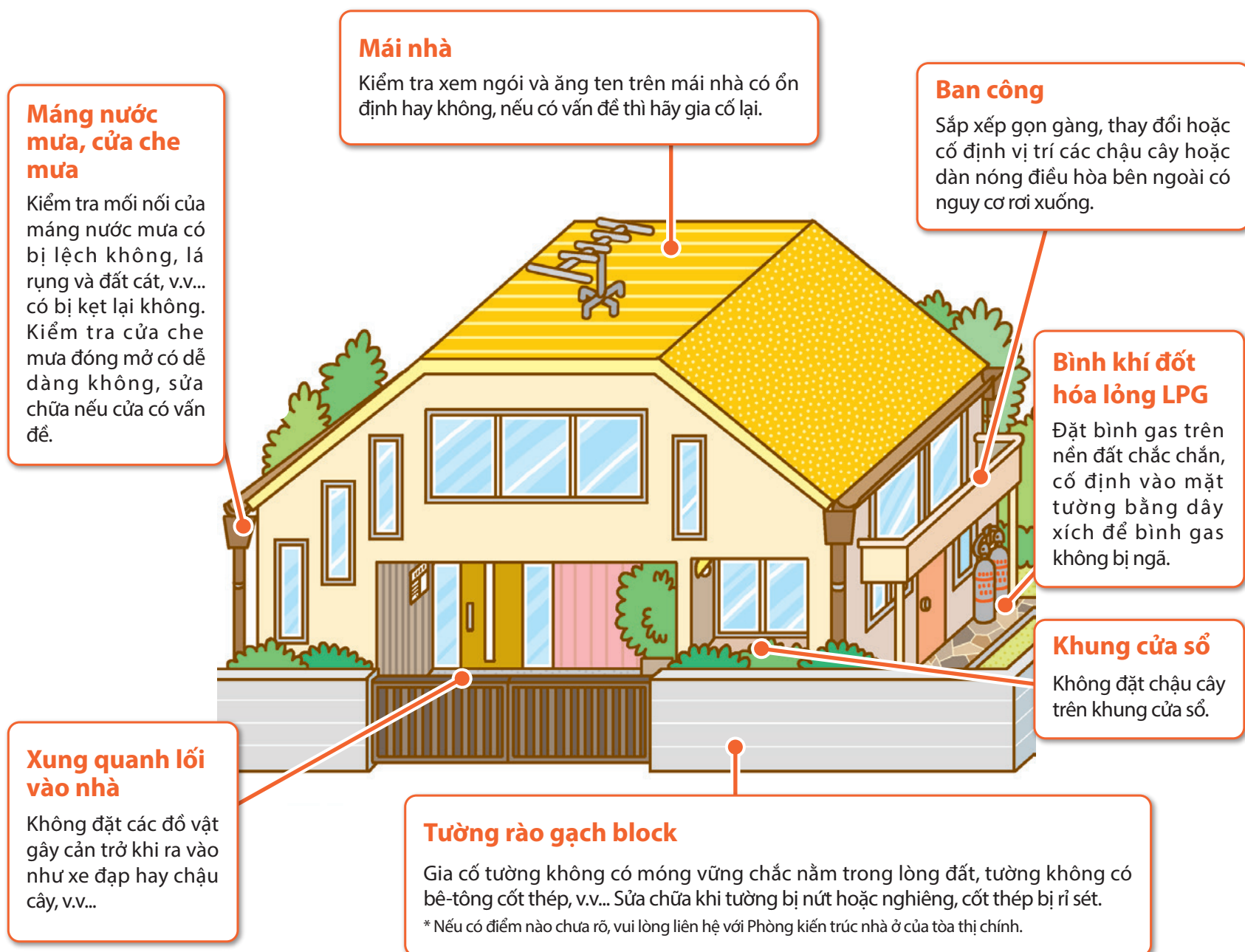




Cách ứng phó với động đất

Để xung quanh nhà được an toàn



Các điểm lưu ý về biện pháp an toàn ở căn hộ, chung cư, v.v...

Chú ý khi nhận được liên lạc từ tổ chức quản lý

- Chú ý đến các liên lạc từ tổ chức quản lý hàng ngày như thông báo kiểm tra các trang thiết bị phòng chống thảm họa, huấn luyện phòng chống thảm họa, v.v... Tích cực tham gia vào các buổi huấn luyện.

Lối đi

- Không đặt đồ vật như xe đạp, v.v... trên lối đi để không gây cản trở cho việc sơ tán và đi lại. Ngoài ra, để phòng tránh hỏa hoạn, không để đồ vật dễ cháy như báo cũ, thùng các tông trên lối đi.

Cầu thang thoát hiểm, cửa thoát hiểm

- Không đặt đồ vật sẽ gây cản trở lối đi sao cho bạn có thể sơ tán an toàn khi khẩn cấp. Cần đặc biệt chú ý phía trước cửa thoát hiểm và gần cầu thang.

Lối vào

- Lối vào là một vị trí quan trọng như cửa thoát khẩn cấp, tuyến đường sơ tán. Không đặt bất cứ vật gì ở lối vào cho những trường hợp khẩn cấp.

Lối thoát hiểm của ban công (Cửa thoát hiểm khẩn cấp)

- Kiểm tra cách sử dụng thường xuyên. Ngoài ra, không đặt bất cứ vật gì xung quanh các phương tiện sơ tán.

Dụng cụ phòng ngừa thảm họa, thiết bị phòng chống hỏa hoạn

- Kiểm tra bình chữa cháy và chuông báo cháy, v.v... được đặt ở những khu vực chung như lối đi, v.v... hàng ngày.