

Para as famílias internacionais

ポルトガル語版

Versão em Português

Antes de entrar na (Vida cotidiana) escola primária no Japão



Pensando no futuro das crianças



Ilustração : Kengo Morita

Vamos à escola primária

~A escola primária é o início da **educação para a carreira**~

Saber as suas próprias **qualidades e pontos fracos**

Saber a importância da **responsabilidade sobre sua função**

Agir **respeitando o tempo determinado**

Saber a **necessidade de regras**, e cumprir

Estes estão ligados à postura que precisa ser adquirida para a criança no futuro trabalhar no Japão. Não é fácil assimilar apenas no ambiente familiar. Queremos que a criança tenha acesso à educação que só pode ser recebida neste momento! A diferença de língua e cultura fazem com que tenham muito o que aprender! Venha, vamos para a escola primária!

Onde é diferente?

Escola primária e Pré-escola/Creche

em grupo



Ida-Volta

de ônibus



com os pais, que levam e buscam



Para ir de casa à escola com segurança existe um trajeto determinado. Chama-se caminho escolar (Tsuugakuro).

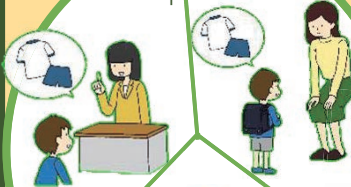
Pré-escola/Creche

escola primária

a criança por si

Há o aviso da escola sobre materiais a levar e tarefa, escrito na agenda (renrakuchou). Chequem com seu filho diariamente.

É passado do professor ao aluno, e do aluno aos pais.



escola primária

Como passam o dia

• estudo das matérias
atividades dos encargos de acordo com o horário



Pré-escola/Creche

escola primária

Comunicado do professor

Pré-escola/Creche



Vamos à escola todos os dias !

Exceto em casos em que seu filho não esteja bem de saúde, procure não deixar faltar na escola! Faltar nas aulas, dificulta o entendimento dos estudos. Influencia na relação com os amigos e na motivação na escola. Mesmo que tenha que ajudar em casa ou cuidar dos irmãos, organize um ambiente em que seu filho possa frequentar a escola com alegria e tranquilidade !

Antes de entrar na escola, pelo menos...

Consegue fazer? Vamos checar ✓ !

O que ainda não consegue fazer, é bom ir treinando antes de entrar na escola!

- Dormir cedo · acordar cedo todos os dias
Em horário determinado

Um sono satisfatório aumenta a motivação de estudar.

O ideal é ter o hábito de dormir antes das 9 hs da noite.



- Trocar de roupa sozinho

- Usar o hashi, e a refeição em 20 minutos

- Dizer o próprio nome

- Responder sim「hai」ao ser chamado pelo nome

- Comunicar alguém, em caso de dificuldade

quero ir ao
banheiro

estou com dor
de barriga

estou passando mal



- Respeita as regras de trânsito

Respeita o
semáforo

Atravessa a rua pela faixa de pedestres
verificando o lado esquerdo e lado direito



- Falar obrigado「Arigatou」 desculpe「Gomennasai」

- Não fazer coisas perigosas



~Para o pai · a mãe~

- Em casos de falta · atraso · saída antecipada, verifique a forma de comunicação telefônica com a escola .
- Para o bem de seu filho, planeje o futuro, se irá permanecer no Japão e prosseguir os estudos · entrar no mercado de trabalho, ou retornar ao país de origem.



Comunicação
com a escola
primária

~Facetas da escola primária japonesa~

Levei lanche e fui repreendido!

Não pode levar lanche para a escola. Existe uma regra de 「 não levar nada que não seja necessário para os estudos」. Se for sentir fome, coma bem no café da manhã e na hora da merenda escolar.



Tive que fazer a limpeza da escola !

No Japão, as próprias crianças fazem a limpeza da escola. Fazendo a limpeza por si próprias, criam o pensamento de 「valorizar as coisas」 e 「utilizar com cuidado」

Tem muita tarefa de casa todos os dias!

Para adquirir o hábito do estudo desde pequeno, é importante estudar não só na escola, mas por si em casa também. O fato da família dizer [Vamos fazer a tarefa] e acompanhar fazem a criança realizar a tarefa de casa com segurança.



Importante ! Comunicação entre pais e filhos !

Quando o seu filho entrar na escola primária, procure perguntar bastante sobre a situação na escola. Bastante diálogo entre pais e filhos, permite ①Saber da situação na escola ②Desenvolver a língua materna ③Perceber facilmente se o filho estiver com problema, etc... e muitos pontos positivos.

Tendo comunicação no dia a dia, caso haja problemas, fica fácil conversar. Forme um ambiente onde seu filho possa contar à vontade sobre fatos felizes ou preocupantes.



Sobre a
língua usada
em casa

Universidade de Educação de Aichi Apoio aos Alunos Estrangeiros Resource Room

〒448-8542 Aichi ken Kariya shi Iगतani cho Hirosawa1 Tel:0566-26-2219 Fax: 0566-26-2566

e-mail: gendaigp@auecc.aichi-edu.ac.jp HP: <http://www.resource-room.aichi-edu.ac.jp>