



車内の段差がなくなって  
利用がラクに！

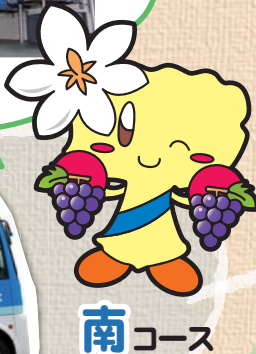
車内のフラットエリアが広く、車いすやベビーカーも移動しやすくなりました。乗り降り用のスロープ板も装備しています。



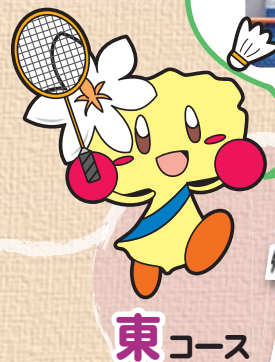
# ふれあいバスが おぶちゃんデザインに！

バスの座席が多くなったよ！

東・北・西・南コースの車両が大きくなり、バスの定員数が増えました。



10月1日、ふれあいバスの車両更新に伴い、一目でバスの運行コースカラーを、バスに着色しました。車内も広くなってさらに、バスロケースマホなどで、バス確認することもできるようになりました。



新しいバスの車両デザインは、おぶちゃんの原作者、木村香央里さんによるものです。さらに親しみやすく利用しやすくなった新しいふれあいバス。ぜひご利用ください。

都市計画課 ☎(45)6221

## ペーパークラフト 配布しています

市役所都市計画課で配布中！  
市ホームページからも  
ダウンロードいただけます。



## バスは今どこ？

10月1日から、バスの現在地や運行状況を、携帯電話やスマホなどで確認できるようになります。

QRコードは、バス停留所にも  
掲示しています。

## スマホやパ



「運行情報」を  
選択します

## コンから運行状況を確認できます！



システムを選択します  
(運行系統が点灯)



路線を選択します  
(運行路線が点灯)

## 大府市ふれあいバスロケーションシステム



現在のバスの位置が  
表示されます

停留所名を選択  
→現在の運行状況  
と時刻表が表示  
地図を選択  
→バス停付近の  
写真と地図が表示



停留所を選択すると  
運行状況がわかります