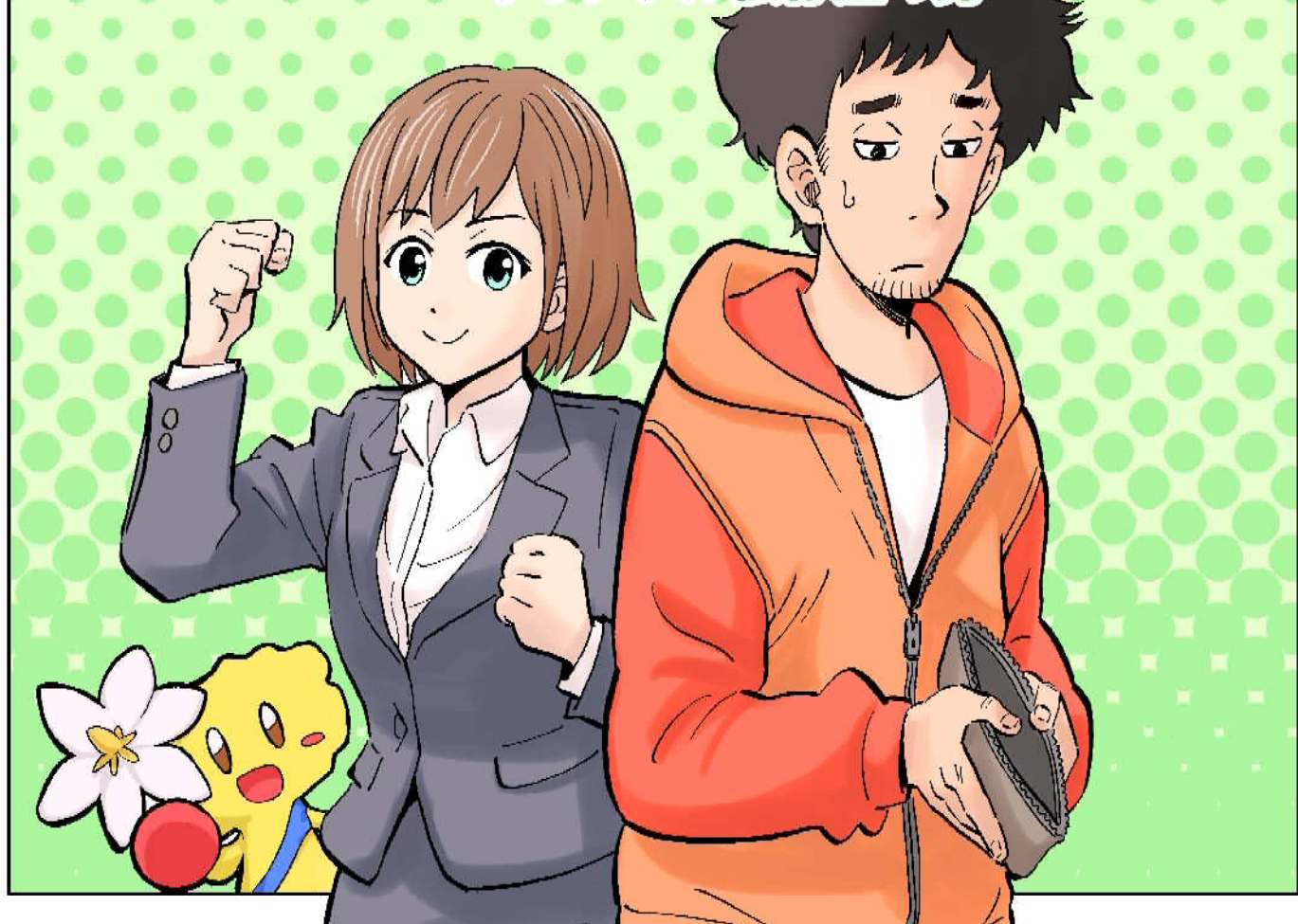


原作・監修:渡辺 哲雄 マンガ:棚園 正一

ものがたりで
わかる

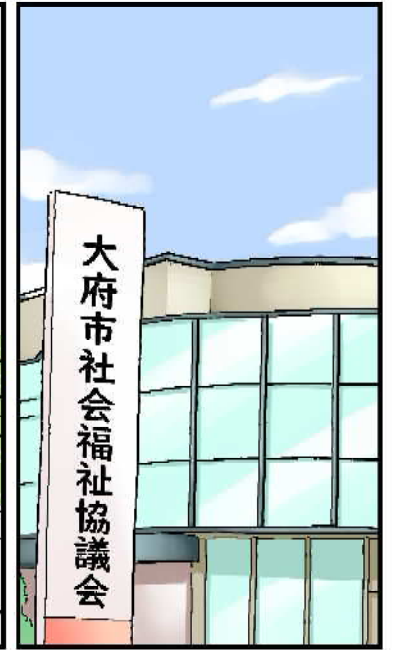
成年後見制度

～ギャンブル依存症の男～



小林 和哉 31歳





あ、あの



僕に、い...
1万円ください

※保佐人とは、判断能力が著しく不十分なため、自分の財産管理に援助が必要だとされた人をサポートする人です



※保佐人

和哉さん、
生活に必要なお金は
週に1万円ずつ
渡して今週の分は
昨日お渡しした
ばかりでしょ？



月曜日にまた
1万円お渡し
しますの



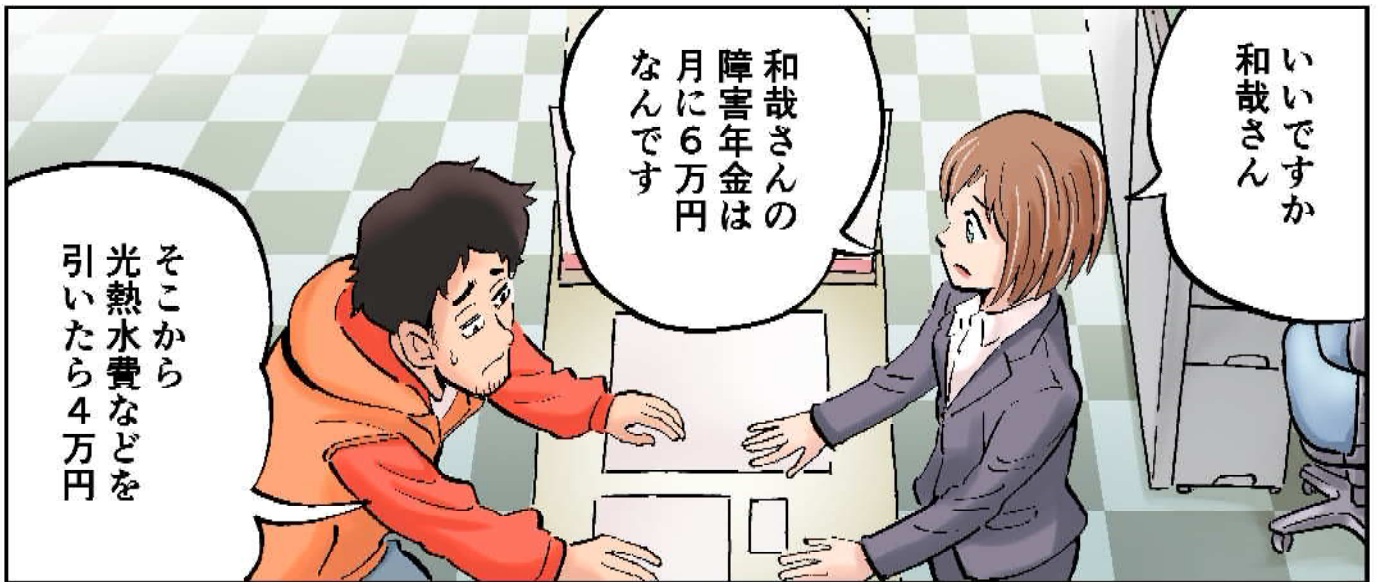
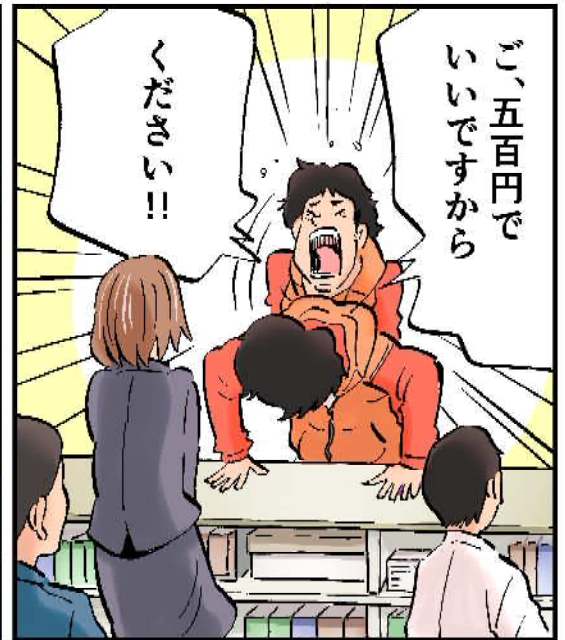
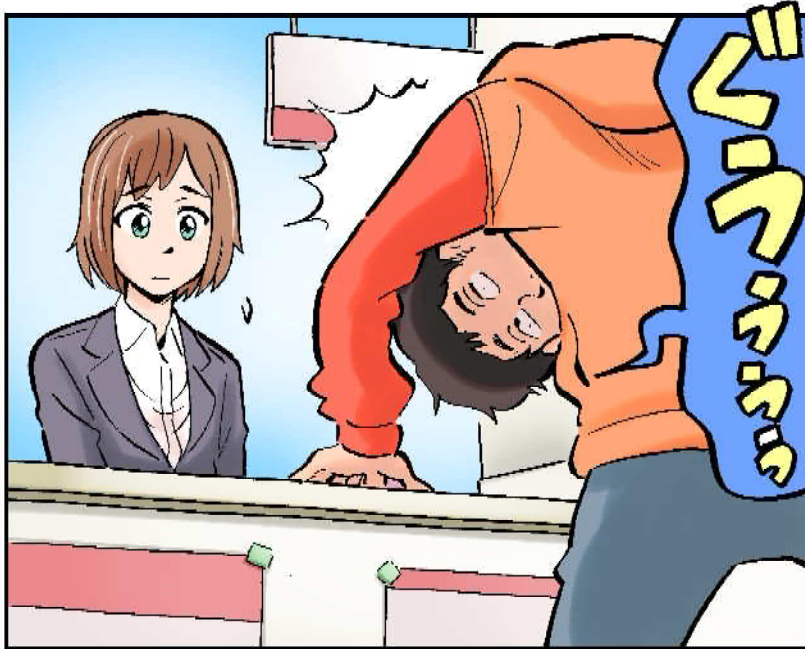
きつとまた
パチンコで
使い切ったん
でしょう

やべ



だ、だけど
ぼ、僕のお金だ

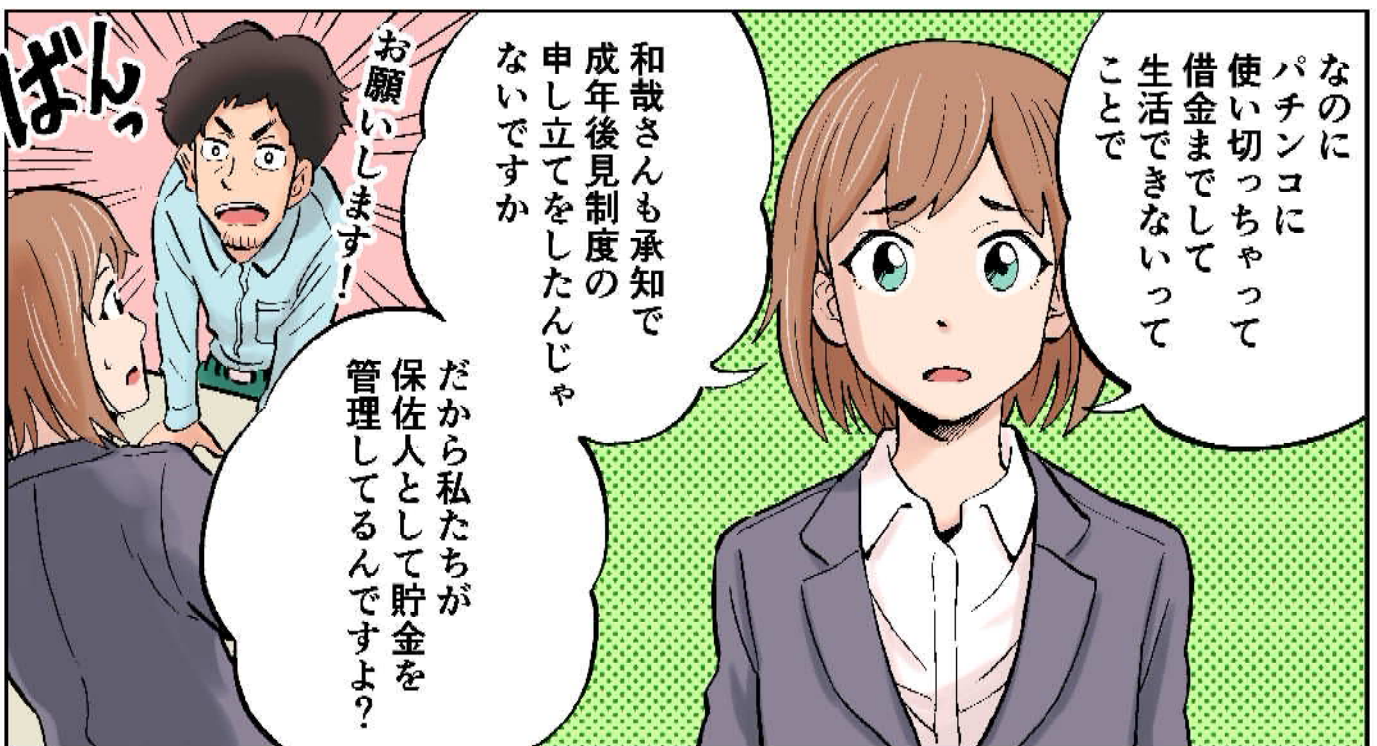
そうなんですけどね



いいですか
和哉さん

和哉さんの
障害年金は
月に6万円
なんです

そこから
光熱水費などを
引いたら4万円



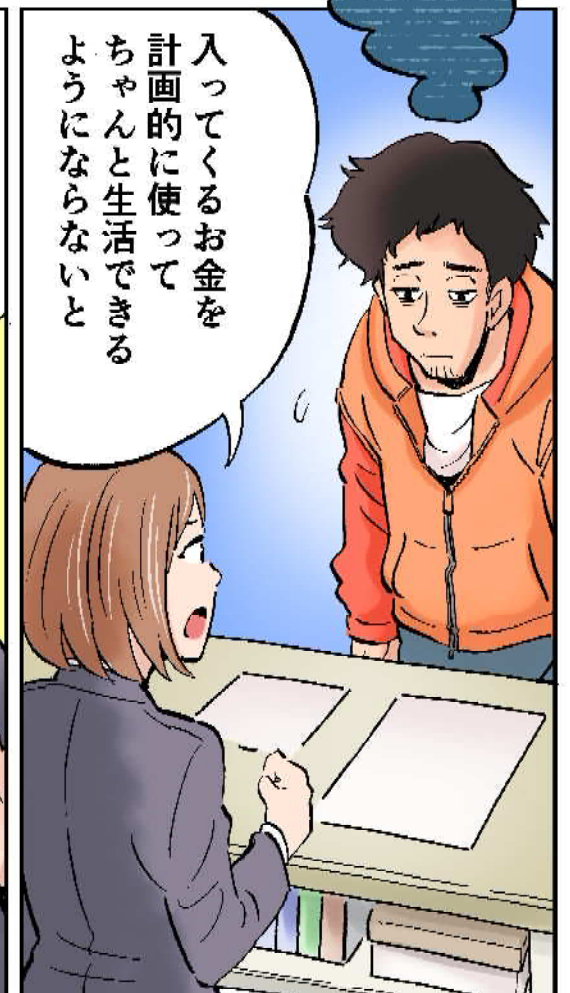
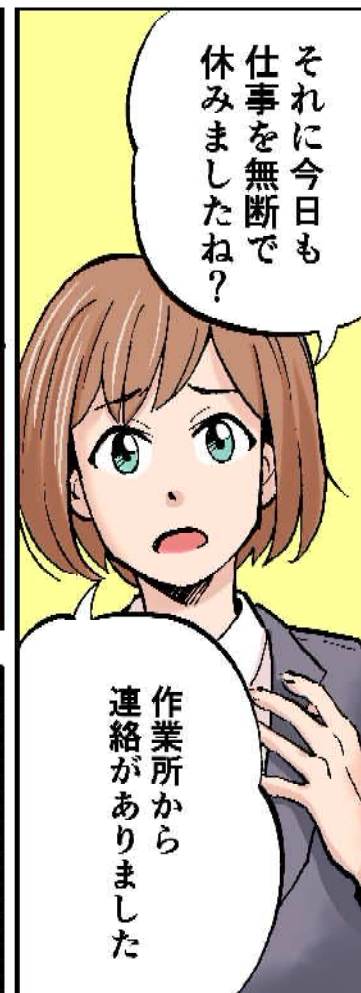
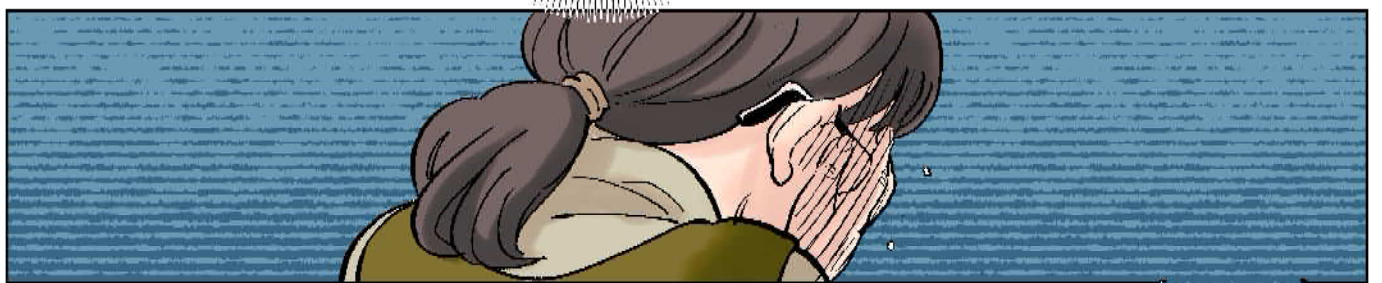
なのに
パチンコに
使い切っちゃって
借金までして
生活できないって
ことで

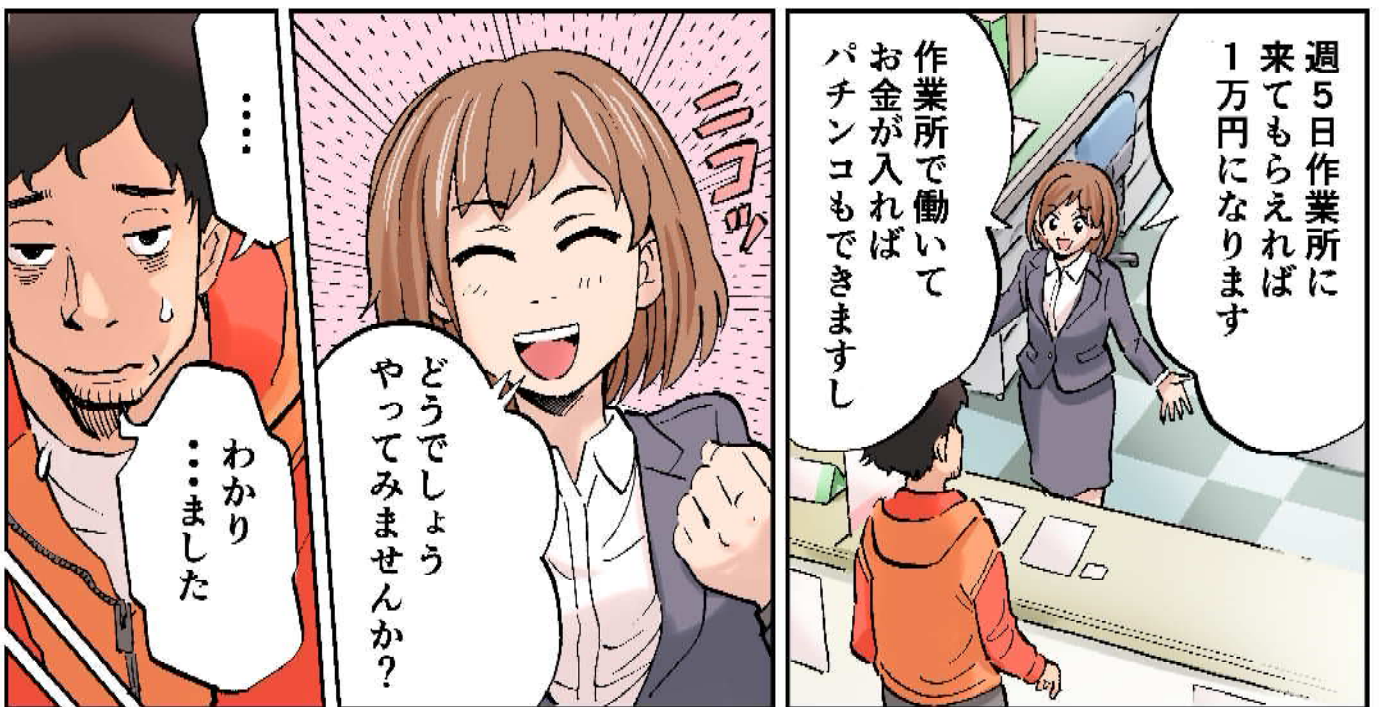
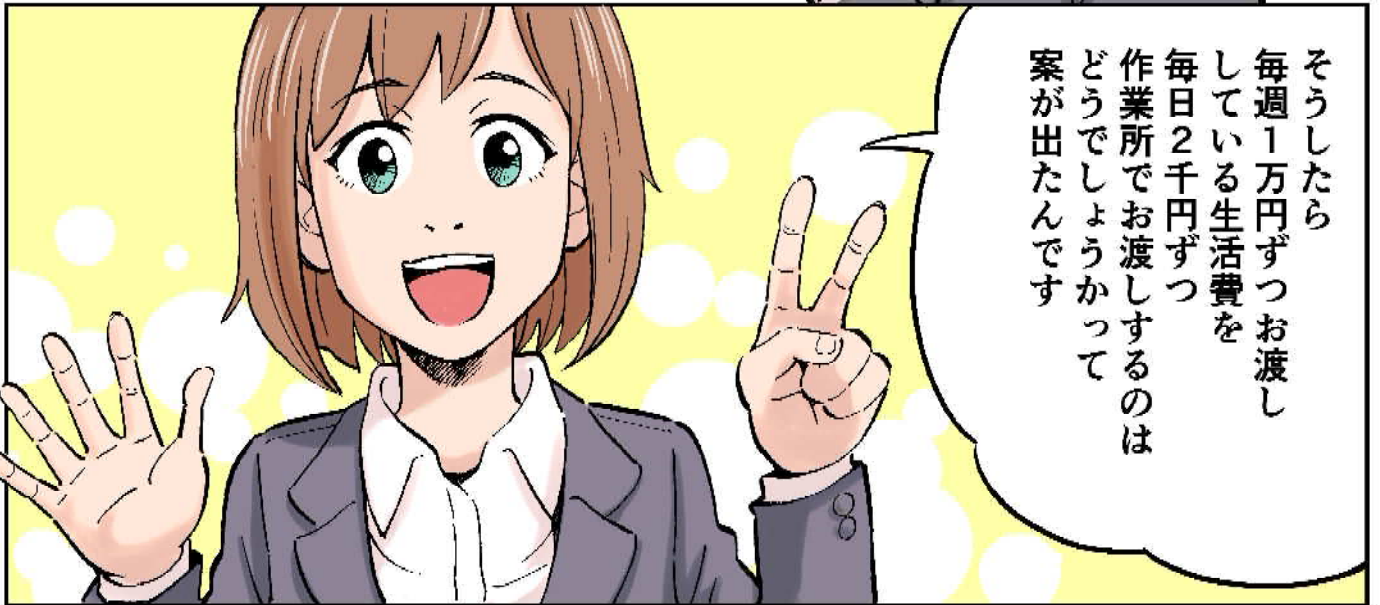
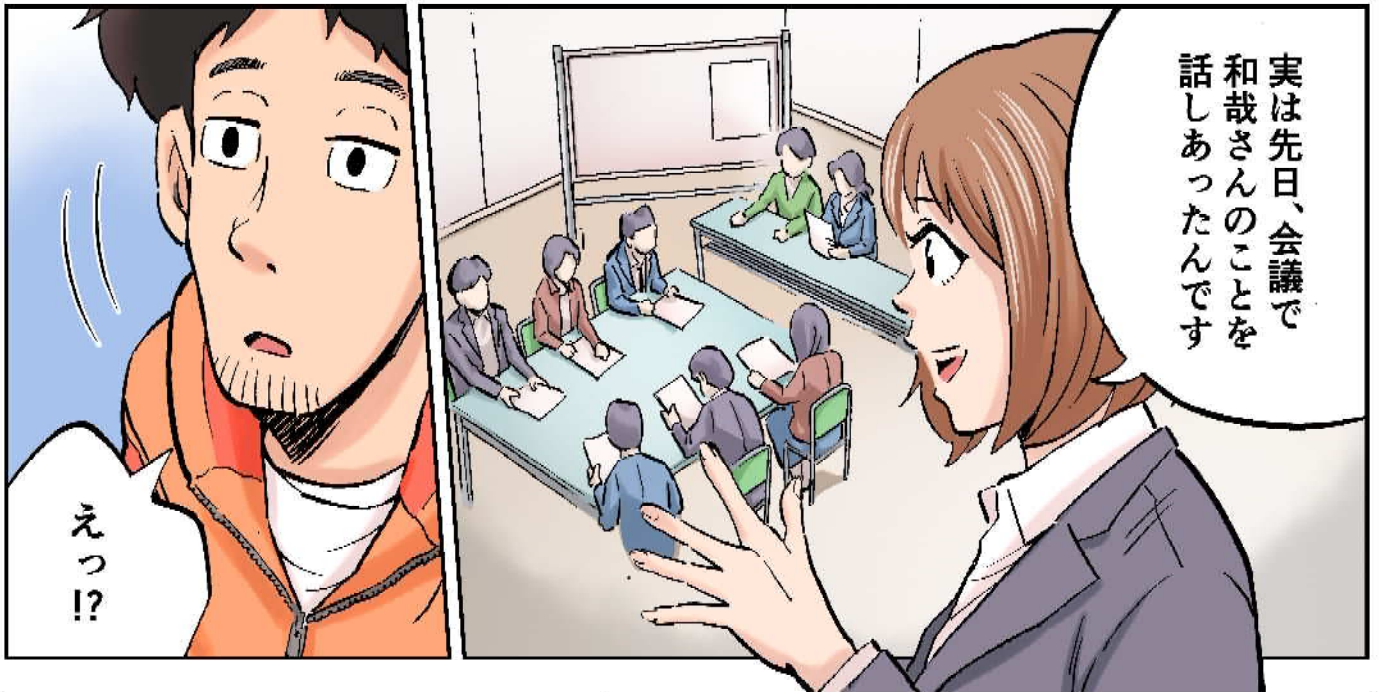
和哉さんも承知で
成年後見制度の
申し立てをしたんじや
ないですか

だから私たちが
保佐人として貯金を
管理してるんですよ？

お願いします！

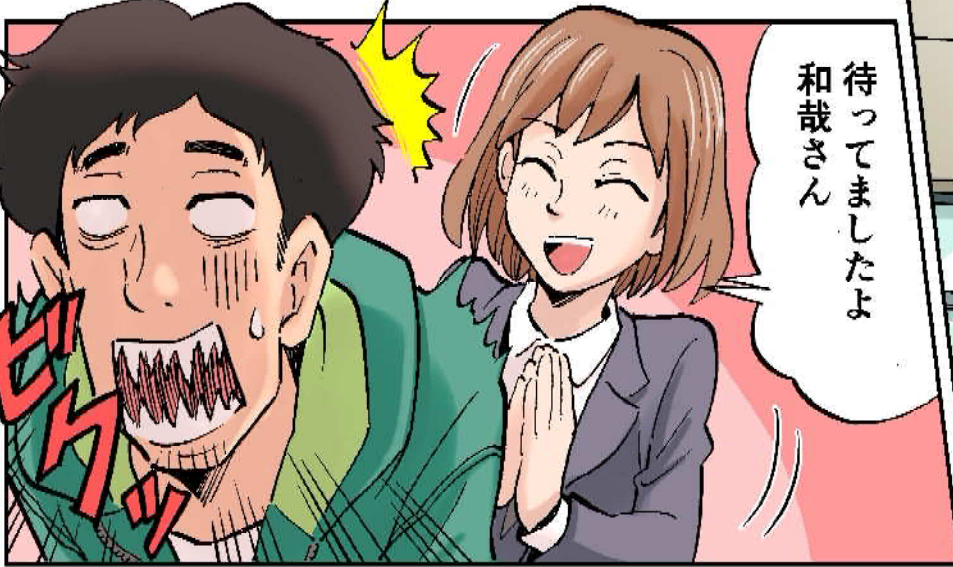
ばん







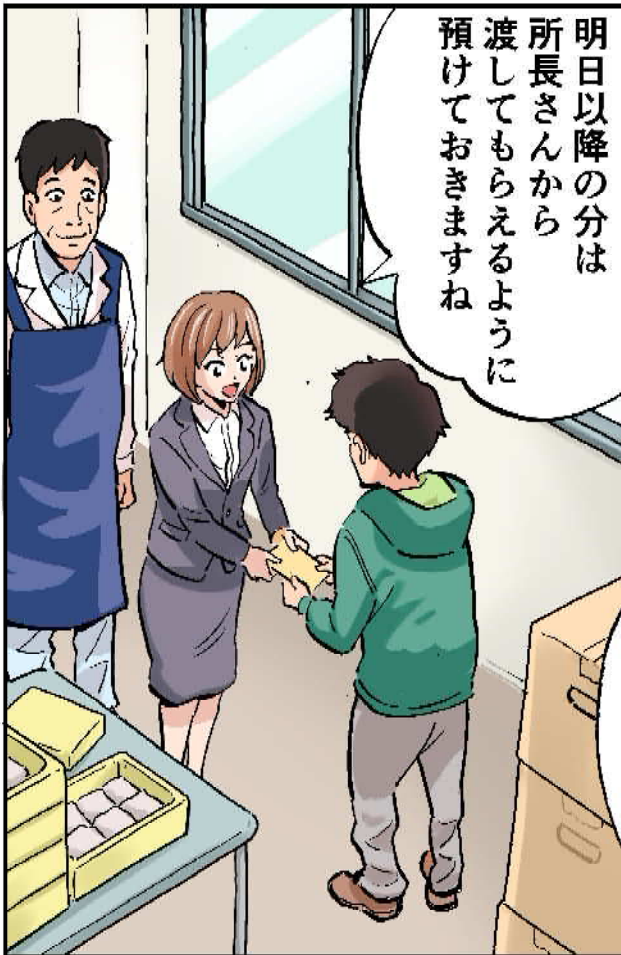
と〜...



待ってましたよ
和哉さん



さあ、今日も
頑張りましょう！

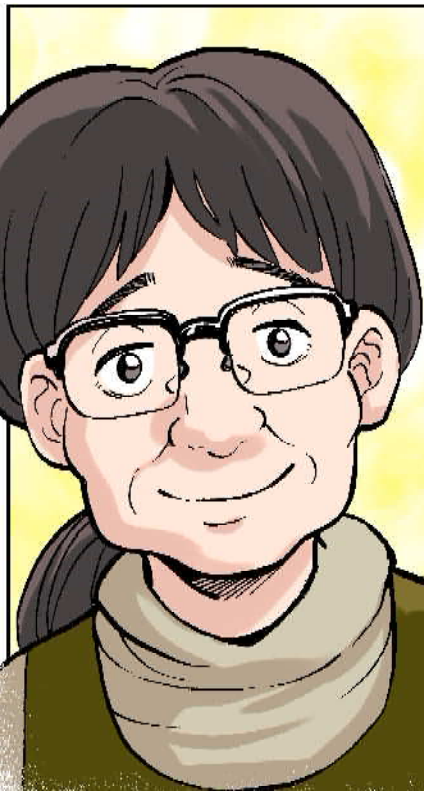
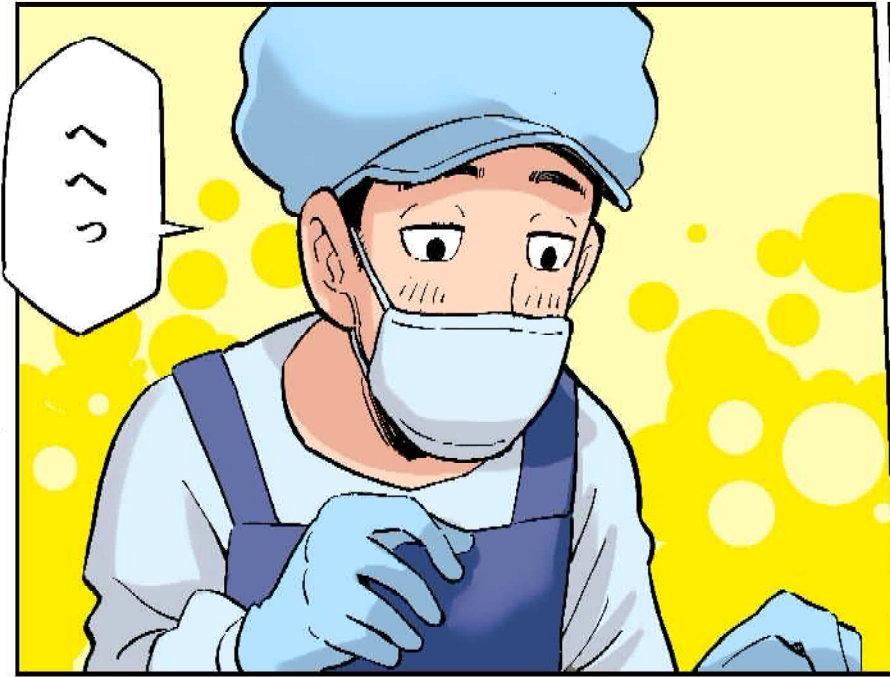


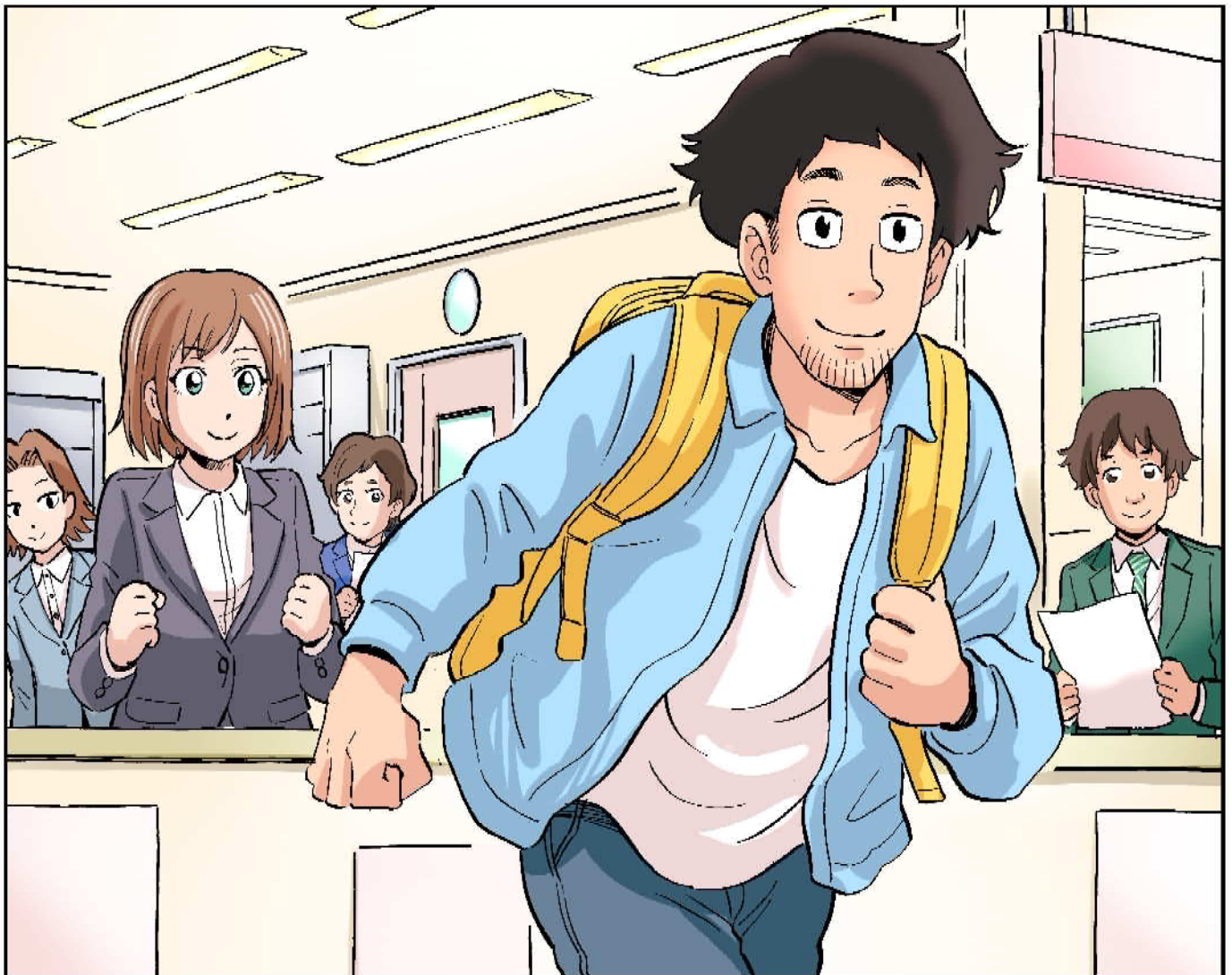
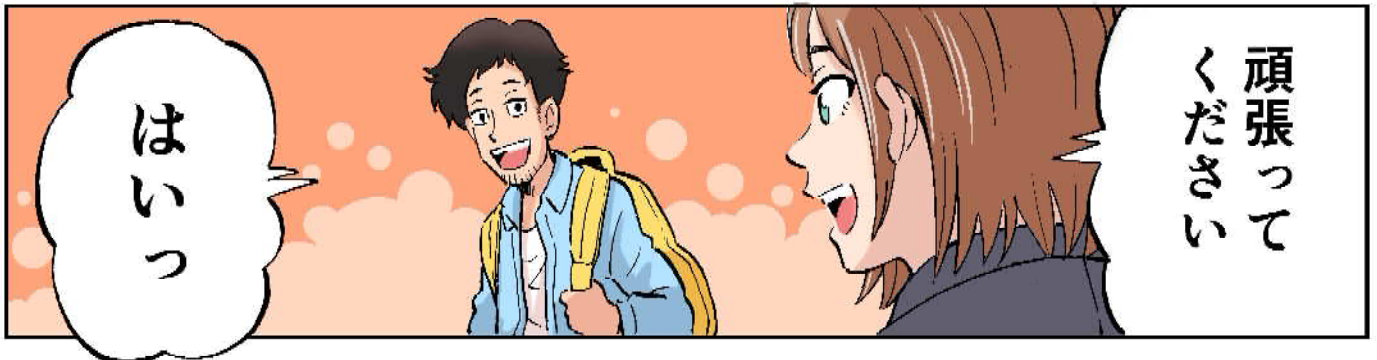
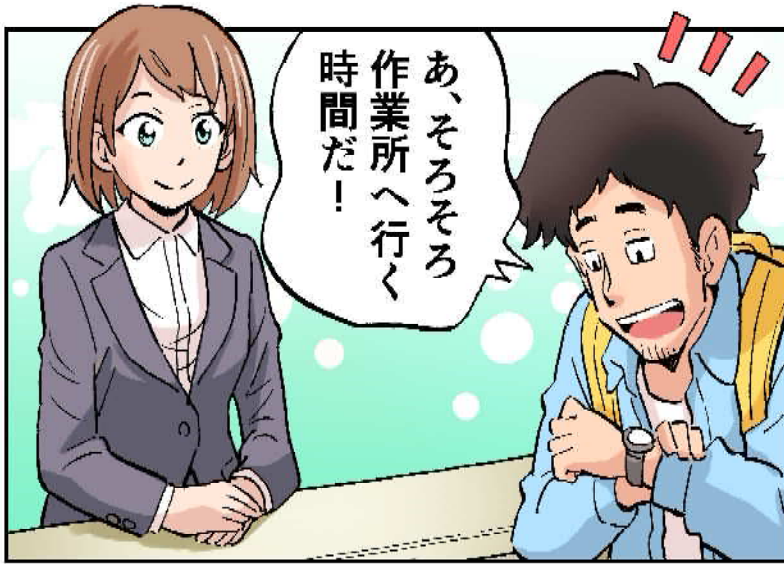
明日以降の分は
所長さんから
渡してもらえらるるように
預けておきますね



これ
今日の分の
生活費です







成年後見制度 解説コーナー

★ 成年後見制度とは？

認知症、知的障がい、精神障がいなどによって、ひとりで決めることに不安や心配のある人がいろいろな契約や手続きをするときにお手伝いをする制度です。判断能力等に応じて、後見・保佐・補助という種類に分けられます。

★ 成年後見人などはどんな人になるの？

成年後見人などには、親族や福祉の専門家、法律の専門家などがなります。専門的な勉強をした地域の方や後見人をしてくれる団体(法人)などがなることもあります。

★ 成年後見人等はなにをしてくれるの？

- ・契約のお手伝い・お金の管理や出し入れのお手伝い
- ・よく分からずにした契約の取り消し
- ・入院や施設への入所手続きのお手伝いなど

★ 成年後見制度を利用したいときはどうすればいいの？

診断書や必要な書類などを用意して、家庭裁判所へ申し立てをします。成年後見制度に関するご相談は、大府市成年後見センター(大府市役所 福祉総合相談室) 0562-38-5338へお気軽にお問い合わせください。

