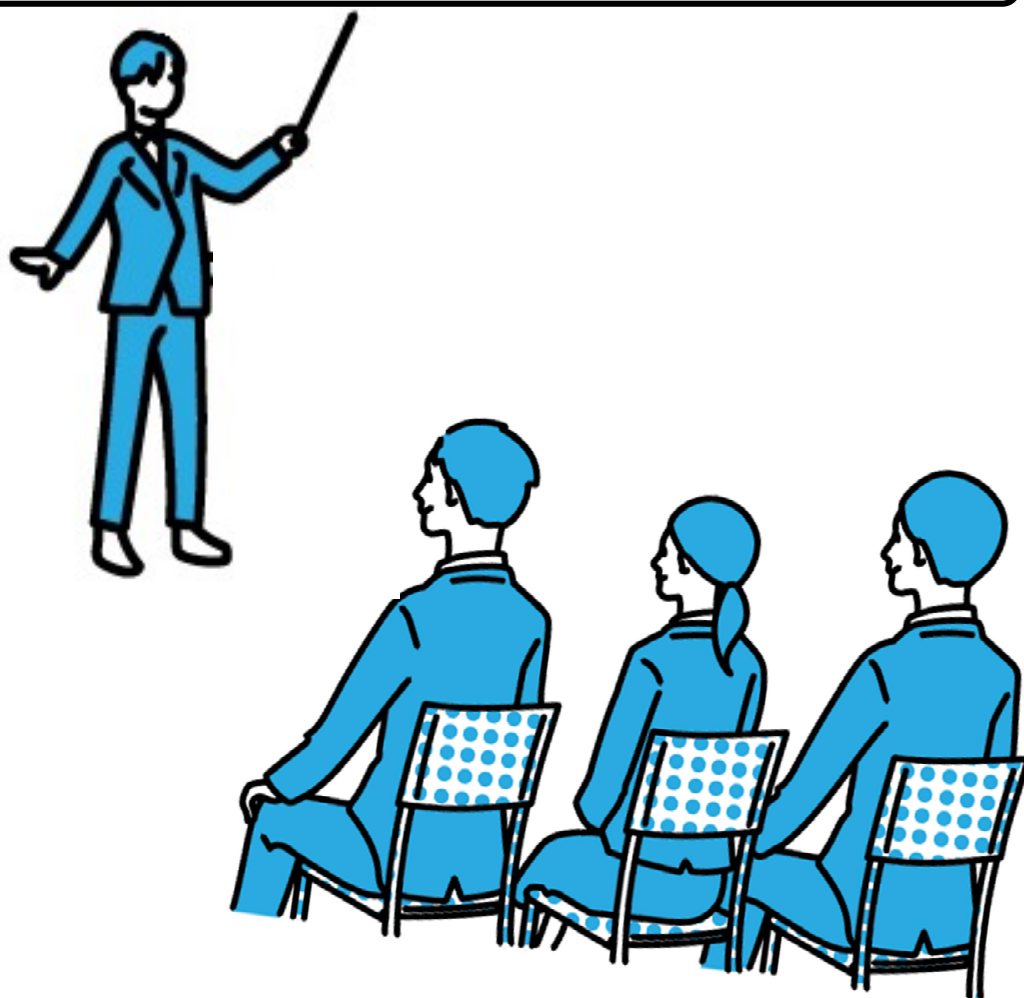


【令和5年度】 刈谷・大府 企業就職フェア



主催：刈谷市雇用対策協議会・大府市雇用対策協議会
共催：刈谷市・大府市・刈谷商工会議所・大府商工会議所
協力：ハローワーク刈谷

日時：令和5年7月8日（土）
午前10時00分～午後3時00分
会場：刈谷市産業振興センター

ブースNo.	出展企業名	業 種	住 所	採用区分
1	ARMS(株)	教育業	刈谷市一里山町上流5番地3	新卒,再就職
2	愛協産業(株)	小売、運送、梱包、建設、食品、温浴事業 他	大府市共栄町7丁目1番地の1	新卒,再就職
3	アイシン開発(株)	総合建設業	刈谷市相生町3丁目3番地	新卒,再就職
4	(株)旭工業所	製造業	刈谷市小垣江町本郷下6番地1	新卒,再就職
5	アルメック(株)	製造業(金属リサイクル)	大府市北崎町遠山143番地	新卒,再就職
6	(株)イーグルライン	卸売・小売業	刈谷市一色町1丁目3-5	新卒,再就職
7	伊藤精工(株)	自動車部品製造業	大府市東新町2丁目70番地	新卒
8	(社福)大府福祉会	福祉業	大府市横根町名高山78番地2	新卒,再就職
9	(株)カトー精工	製造業	大府市梶田町1丁目133-1	新卒
10	(株)門脇商店	総合建設業	大府市共和町3丁目20番地の7	新卒,再就職
11	カリソー(株)	運輸・倉庫業	安城市三河安城町1丁目4番地4	新卒,再就職
12	カリモクグループカリモク家具(株)	製造業	知多郡東浦町大字藤江字皆栄町108番地	新卒,再就職
13	かりや愛知中央生活協同組合	複合サービス事業	刈谷市東陽町1丁目11番地	新卒
14	共栄工業(株)	自動車部品製造業	刈谷市東新町1丁目310番地	新卒,再就職
15	(株)クライム オートバックス三河	販売業・自動車整備	豊橋市下地町境田100番地	新卒,再就職
16	(株)光生	製造業	刈谷市野田町新田39-1	新卒,再就職
17	近藤グループ(株)近藤組 近藤工業(株)	総合建設業 製造業	刈谷市一里山町伐払123番地	新卒,再就職
18	サンエイ(株)	建設業、機械器具設置業、ビルメンテナンス	刈谷市桜町3丁目3番地	新卒,再就職
19	三栄運輸(株)	道路貨物運送業	刈谷市丸田町4丁目2番地1号	新卒,再就職
20	(株)三栄空調	建設業 空調換気設備	刈谷市大正町5丁目315	新卒,再就職
21	(株)ジェイエイヤすらぎセンター	葬祭業	大府市吉田町六枚畑15番地	新卒,再就職
22	シンセイ建設(株)	建設業	大府市共和町5丁目51番地	新卒,再就職
23	第一生命保険(株)	保険業	大府市柵山町1丁目98番地リソラ大府ショッピングテラス2F	再就職
24	大興運輸(株)	道路貨物運送業	刈谷市新栄町2丁目38番地	新卒
25	大興タクシー(株)	道路旅客運送業	刈谷市神田町1丁目57番地	新卒,再就職
26	太陽建機レンタル(株)	物品賃貸業	刈谷支店：刈谷市一ツ木町2丁目4-5 中京高所センター：大府市北崎長清水ヶ根79-2	新卒,再就職
27	(株)大和電化工業所	金属製品製造業	大府市桃山町2丁目158番地	再就職
28	TABMEC(株)	設備工事業(施工管理業務)	刈谷市東境町間野四郎17-1	新卒,再就職
29	(株)だるま.	製造・サービス・飲食業	刈谷市寿町3丁目206番地	新卒,再就職
30	(株)ちあい	福祉業	刈谷市末広町1丁目12・11 請村店舗2号室	新卒,再就職
31	地建興業(株)	建設業	刈谷市場割町1丁目4番地1	新卒,再就職
32	中王食肉(株)	製造業	刈谷市泉田町北中浜6-1	新卒,再就職
33	(株)テクノアルファ	技術サービス業	刈谷市東刈谷町1丁目10番地8	新卒,再就職
34	(株)テルミック	製造業	刈谷市小垣江町永田47番地(本社)	新卒,再就職
35	(株)東陽	商社	刈谷市中山町3丁目38番地	新卒,再就職
36	東陽精機(株)	自動車部品製造業	豊田市高岡本町秋葉137番地1	新卒
37	豊田産業(株)	製造業	刈谷市一色町3丁目12	新卒,再就職
38	(株)名古屋多田精機	製造業	大府市北崎町清水ヶ根100番地1	新卒,再就職
39	(株)名張製作所	製造業	大府市共和町壱ツ田25番地の1	新卒
40	鳴海急送(株)	運輸・物流業	大府市北崎町島原28番1	新卒,再就職
41	日本高圧電気(株)	製造業	大府市柵山町8丁目288番地	新卒,再就職
42	日本テクニカ(株)	製造業	刈谷市井ヶ谷町前田44-1	新卒,再就職
43	橋本電機工業(株)	製造業	高浜市新田町5丁目1番地17	新卒,再就職
44	(株)半谷製作所	自動車部品製造業	大府市北崎町大島13-3	新卒,再就職
45	平成工業(株)	製造業	刈谷市小垣江町北諸嶽26-4	新卒
46	(株)町井製作所	製造業	刈谷市天王町2丁目3番地	新卒,再就職
47	(株)ユニメック	製造業	大府市北崎町井田205番地	新卒,再就職

1.ARMS(株)

〒448-0002 刈谷市一里山町上流5番地3

業種：教育業



●事業内容

新入社員教育、外国人集合研修、フォークリフト・玉掛けクレーンの資格取得講習、日本語学校、助成金制度等を利用した各種教育・訓練・研修

●採用予定職種

職種	新卒の部									再就職の部
	大学院理	大学院文	大学理	大学文	短大	高専	専門	外国人留学生	卒業後3年以内 既卒者(新卒扱い)	再就職(中途)
事務	○	○	○	○	○	○	○	○	○	○
営業	○	○	○	○	○	○	○	○	○	○
日本語教師	○	○	○	○	○	○	○	○	○	○
通訳・翻訳	○	○	○	○	○	○	○	○	○	○

●企業データ

代表者	代表取締役社長 魏 国清	設立年月	2001年8月1日
資本金	4,000万円	平均年齢	34.6歳
従業員数	女性128名 男性77名 合計205名		
勤務地	刈谷市一里山町上流5-3		
勤務時間	8:20~17:30	転勤の有無	営業職のみ希望制
休日	土日休み(隔月1回土曜出勤有)、*GW・夏季・年末年始に長期休暇有り		
初任給	(大学卒)203,000円		
諸手当	各種社会保険、退職金制度、健康診断、総合職手当、職能手当、通勤手当		
昇給	年1回	賞与	年2回
福利厚生	保育園有、出産・入学祝い金制度、北海道メロン一玉、土用丑の日にはウナギ丼、家族懇親会、新入社員歓迎会、部活動、商品券配布 他		
採用実績校	愛知大学、愛知教育大学、愛知淑徳大学、愛知文教大学、宇都宮大学、神奈川大学、京都外国語大学、金城学院大学、信州大学、椋山女学園大学、聖心女子大学、星城大学、大東文化大学、東北学院大学、同志社女子大学、名古屋外国語大学、名古屋経済大学、南山大学、日本福祉大学、立命館大学 他		
主要取引先			

●先輩社員の声

多国籍な会社ですが、
国籍関係なく仲良く働いています！！
入社お待ちしております！！
監査室 入社2年目社員
新しいことに挑戦したい人！
国籍問わず様々な人と交流したい人！
に向いています！！
管理課 入社2年目社員

●人事担当者からのメッセージ

ARMS(株)の一番の特徴は若手が活躍していること！
当社のブースでは、入社歴3年以内の社員が事業内容や質問にお答えします！
学部・学科関係なく募集しております。
まずは、お話だけでも聞きに来てください。
皆様のお越しをお待ちしております！

採用担当	連絡先	総務部 人事 Lab. 清水
	電話	0566-70-7506
	E-mail	jinji@arms.co.jp
	ホームページ	https://arms.co.jp/outline

2.愛協産業(株)

〒474-8505 大府市共栄町7丁目1番地の1

業種:小売、運送、梱包、建設、食品、温浴事業 他



●事業内容

物品販売事業、運送事業、梱包事業、建設事業、食品事業、温浴事業

●採用予定職種

職 種	新卒の部									再就職 の部
	大 学 院 理	大 学 院 文	大 学 理	大 学 文	短大	高 専	専 門	外国 人 留 学 生	卒業後3年以内 既卒者(新卒扱い)	再就職 (中途)
営業系総合職			○	○						
建設施工管理職			○			○	○		○	○
温浴施設スタッフ									○	○
運 行 管 理 職										○

●企業データ

代 表 者	鷺見 成起	設 立 年 月	1980年5月1日
資 本 金	3,000万円	平 均 年 齢	43歳
従 業 員 数	男性140名、女性160名 合計300名(パート130名含む)		
勤 務 地	愛知県内(大府市・刈谷市周辺)		
勤 務 時 間	8:00~17:00(職種により異なる)	転 勤 の 有 無	転居を伴う異動はありません
休 日	完全週休2日制(職種により異なる) 年間休日121日(年3回の長期休暇有り)		
初 任 給	(大学卒総合職)210,000円 (再就職の部)年齢・資格・経験を考慮し決定		
諸 手 当	通勤手当、家族手当、資格手当、外勤手当		
昇 給	年1回(4月)※前年2.0%	賞 与	年2回(7月、12月)※前年4.75ヵ月
福 利 厚 生	各種社会保険、財形貯蓄、退職金、団体保険、健康診断(35歳以上人間ドック無償)、継続雇用、資格取得支援、有料高速道路代補助、保養施設、永年勤続旅行 他		
採用実績校	名城大学、愛知大学、愛知学院大学、中京大学、愛知淑徳大学 他		
主要取引先	愛三工業(株)、フタバ産業(株)、デンソーテクノ(株)、(株)ジェイテクトギアシステム、大府市役所 他		

●先輩社員の声

多岐にわたる事業展開をしているため、同フロアに全く違う業種の会社同居しているようで日々刺激を受けながら働くことができます。また、様々な事業のアイデアを組み合わせることで、新しいサービスを生み出し、お客様に提案をすることができますので「やりがい」を感じていただける環境だと思います。ぜひ一緒に新しい価値やサービスを作り出していきましょう。

●人事担当者からのメッセージ

刈谷ハイウェイオアシスにおいて「天然温泉かきつばた」という温浴施設を運営している会社です。東証プライムへ上場している大手自動車部品メーカーの100%子会社ということもあり、この規模の会社としては、制度や福利厚生面もしっかりしておりますので安心して働いていただける環境だと思います。ぜひお気軽のお声をかけてください。

採用 担当	連 絡 先	経営管理部
	電 話	0562-48-5334
	E - m a i l	saiyo@aikyosangyo.co.jp
	ホ - ム ペ - ヅ	https://aikyosangyo.co.jp/

3.アイシン開発株

〒448-8525 刈谷市相生町 3 丁目 3 番地

業 種 : 総合建設業



●事業内容

国内有数の自動車部品メーカーであるアイシングループ主要12社で唯一の建設業を営む当社。グループ各社の事業と従業員の暮らしを「建設」「都市開発」「保険」事業で支えています。

●採用予定職種

職 種	新卒の部									再就職の部
	大学院理	大学院文	大学理	大学文	短大	高专	専門	外国人留学生	卒業後3年以内 既卒者(新卒扱い)	再就職 (中途)
施工管理職	○		○			○				○
設備設計・施工	○		○			○				○
意匠・構造設計	○		○			○				○
デベロッパー業務	○	○	○	○		○				○

●企業データ

代表者	前沼 聡	設立年月	1993年12月9日
資本金	4億5,600万円	平均年齢	43.1歳(2022年9月時点)
従業員数	287名(2022年3月度)		
勤務地	刈谷市、豊田市、安城市 (県外拠点:北陸・北海道・九州)		
勤務時間	8:30-17:30	転勤の有無	基本無し
休日	完全週休2日制(土・日)、年末年始、GW、夏期休暇 年間休日122日		
初任給	大学卒227,000円		
諸手当	時間外手当、通勤手当、家族手当、現場手当(22,000円/月程度)、他		
昇給	年1回(4月)	賞与	年2回(7月、12月)
福利厚生	社内預金制度、財形貯蓄制度、従業員持株制度、マイカーローン制度、永年勤続旅行、慶弔見舞、他		
採用実績校	名城大学、名城大学大学院、愛知工業大学、神奈川大学、関西大学、近畿大学、工学院大学、大同大学、中部大学、豊田工業高等専門学校、名古屋工業大学、日本工業大学、福井工業大学、福井大学、三重大学		
主要取引先	アイシングループ		

●先輩社員の声

大規模な現場を担当する中でやり遂げた時の大きな達成感がこの仕事の醍醐味。
若くても任せてもらえる風土や、協力し合う風土がこの会社には根付いていますので成長スピードは速いです。
私も全体を管理する「現場代理人」に新卒入社して5年となる事ができました。

●人事担当者からのメッセージ

余計なストレスなく仕事に挑戦できる環境が、当社にはあります。
職場の人間関係に関しては、アイシングループに根付いた「後工程はお客様」という考え方や、問題に冷静に対処する製造業らしい思考と、頑張る人には周囲が惜しみなく協力する人間らしさが、ほどよいバランスで共存しています。

採用担当	連絡先	経営企画部 人事・総務 G 青山
	電話	0566-27-8702
	E-mail	kento.aoyama@aisin-ad.co.jp
	ホームページ	https://www.aisin-ad.co.jp/

4. (株)旭工業所

〒448-0813 刈谷市小垣江町本郷下 6 番地 1

業 種 : 製造業



● 事業内容

自動車部品の切削加工、測定具製作販売
ベアリング部品の組立加工

● 採用予定職種

職 種	新卒の部									再就職 の部
	大学院 理	大学院 文	大学 理	大学 文	短大	高専	専門	外国人 留学生	卒業後3年以内 既卒者(新卒扱い)	再就職 (中途)
生 産 技 術	○		○			○			○	○
品 質 保 証	○	○	○	○	○	○	○		○	○

● 企業データ

代 表 者	鈴木 康則	設 立 年 月	1948 年 8 月
資 本 金	6,000 万円	平 均 年 齢	38.3 歳
従 業 員 数	男 234 名 女 70 名 合計 304 名		
勤 務 地	刈谷市小垣江町本郷下		
勤 務 時 間	7:55-16:45(7 時間 45 分)	転 勤 の 有 無	無
休 日	土、日 年間休日 115 日(その他年次有給休暇一斉付与日、誕生日休暇等あり)		
初 任 給	大学院卒) 210,000 円 大学卒) 200,000 円 短大卒) 184,000 円		
諸 手 当	精勤手当、通勤手当、家族手当、時間外手当、資格手当		
昇 給	年 1 回	賞 与	年 2 回(約 4.0 ヶ月)
福 利 厚 生	・ 社保完備、退職金制度 ・ 各種親睦会行事(誕生日記念品、各種スポーツ大会、バス旅行、クリスマスケーキ配布など)		
採用実績校	愛知大学、愛知学院大学、愛知工業大学、岐阜大学、静岡大学、大同大学、中京大学、中部大学、南山大学、三重大学、名城大学 他		
主要取引先			

● 先輩社員の声

入社1、2年で大きなプロジェクトのメンバーに参加させてもらい、非常にやりがいを感じています。入社当時は専門知識がなかった私も、会社の重視している人財育成制度によって、社内、外への教育受講機会を頻繁に利用でき、自らの成長を体感できたことで自信もついてきました。時間管理もしっかりしていて休暇も取れ、仕事以外の親睦行事も会社へ来る楽しみの一つです！

● 人事担当者からのメッセージ

創業 76 年目を迎えた当社では、これまで培ってきた高い技術力とお客様からの絶大な信頼、様々な時代を乗り越えて来た実績を礎に、社員一丸となって更なる発展を目指しています。新工場建設も控え、新しい時代に当社を牽引してくれるあなたの入社をお待ちしています。既卒、中途採用も随時行っておりますので是非お気軽にお声掛け下さい。

採用 担当	連 絡 先	総務部 松野
	電 話	080-6909-3552
	E - m a i l	Yoshihito_matsuno@asahikogyosho.co.jp
	ホ - ム ペ - ジ	www.asahikogyosho.co.jp

5.アルメック(株)

〒474-0001 大府市北崎町遠山 143 番地

業 種 : 製造業(金属リサイクル)



●事業内容

- ・リサイクル資源(金属)の収集運搬、選別、加工販売。
- ・産業廃棄物収集運搬業、処分業 ・フロンガス回収 ・建設業(解体)

●採用予定職種

職 種	新卒の部									再就職 の部
	大学院 理	大学院 文	大学 理	大学 文	短大	高専	専門	外国人 留学生	卒業後3年以内 既卒者(新卒扱い)	再就職 (中途)
現場職(総合職)			○	○						○
事務職(総合職)			○	○						

●企業データ

代 表 者	代表取締役 星河 秀樹	設 立 年 月	1968 年 4 月
資 本 金	1,000 万円	平 均 年 齢	39.2 歳
従 業 員 数	男 49 名 女 8 名 合計 57 名		
勤 務 地	愛知県大府市・豊明市		
勤 務 時 間	7:50~17:00	転 勤 の 有 無	有り(大府工場⇔豊明工場)
休 日	年間休日 110 日 *GW・夏季・年末年始に長期休暇有り		
初 任 給	215,000 円(新卒総合職)/215,000 円~400,000 円(中途)		
諸 手 当	通勤手当、時間外手当、営業手当、役職手当他		
昇 給	年 1 回(8 月)	賞 与	年 2 回(7 月・12 月)
福 利 厚 生	各種社会保険、退職金制度、健康診断、再雇用制度、資格取得支援 他		
採用実績校	日本福祉大学、名城大学、愛知大学、名古屋外国語大学、中部大学、愛知学院大学、東海学園大学、星城大学、人間環境大学、中京大学、福井大学、至学館大学 他		
主要取引先	豊通マテリアル(株)、岡谷鋼機(株)、愛知製鋼(株)、大同特殊鋼(株)、日本製鉄(株)他		

●先輩社員の声

アルメックは社員を大切に作る社風があり、働き易い職場環境です。資格取得補助制度やジョブローテーション制度などにより、若手社員が活躍できる環境も整っていると思います。
なにより、自分の仕事にやりがいと誇りが持てる仕事内容です。是非選考に進んで下さい。
豊明工場 山本晃大(2014年4月入社)

●人事担当者からのメッセージ

当社は自動車産業の集積地愛知県に拠点を構え、60年以上「金属のリサイクル」にこだわってきました。
・社員旅行をはじめ社内イベントを多数実施、明るく楽しい職場です。
・社員満足度は89.1%(令和4年12月)
・健康経営、SDGs等の取組みを展開
・15年連続で新卒採用実績あり
皆様のご来場お待ちしております!

採用 担当	連 絡 先	管理部 野々口
	電 話	0562-44-1159
	E - m a i l	info@armec.jp
	ホ - ム ペ - ヅ	https://www.armec.jp/

6.(株)イーグルライン

〒448-0022 刈谷市一色町1丁目3-5

業種：卸売・小売業



●事業内容

- ・韓国より自社輸入した自動車バッテリーの販売
- ・トックトックの販売

●採用予定職種

職種	新卒の部									再就職の部
	大学院理	大学院文	大学理	大学文	短大	高専	専門	外国人留学生	卒業後3年以内 既卒者(新卒扱い)	再就職(中途)
営業	○	○	○	○	○	○	○		○	○
事務	○	○	○	○	○	○	○		○	○

●企業データ

代表者	鈴木敏也	設立年月	2009年6月
資本金	100万円	平均年齢	28.5歳
従業員数	男性2名 女性4名 合計6名		
勤務地	刈谷市一色町1-3-5		
勤務時間	9:00~18:00	転勤の有無	無
休日	週休2日制 年間休日105日 *GW・夏季・冬季等の休暇有り		
初任給	214,369円(試用期間6か月:180,000円)		
諸手当	なし		
昇給	年1回(6月)	賞与	年2回(7月、12月)
福利厚生	各種社会保険、退職金制度、健康診断、リゾートクラブ 他		
採用実績校	至学館大学、名古屋学院大学、人間環境大学		
主要取引先	ヒュンダイ、ガリバー、カーコンビニ倶楽部、近鉄グループ		

●先輩社員の声

当社は立場に関係なく、希望すればいろいろなことにチャレンジさせてくれる会社です。自分がやろうとしていることに対して必ず周りがサポートしてくれるので、様々なことに挑戦してみてください。また会社の雰囲気は、社員同士の年齢が近いこともあり気軽に相談や質問ができて自由に意見が言い合える風通しのいい職場です。

●人事担当者からのメッセージ

刈谷市を中心に運営している、まだまだ若い会社です。グループ会社(株式会社エスエイチ)で培ってきたノウハウを最大限に生かし、自動車関連の商材を中心に幅広く取り扱っています。

ぜひ、当社について話を聞きに来てください!

採用担当	連絡先	人事部 二村
	電話	0566-22-2494
	E-mail	info@eagleline.co.jp
	ホームページ	https://eagleline.co.jp

7.伊藤精工(株)



〒474-0073 大府市東新町2丁目70番地

業種：自動車部品製造業

●事業内容

カーエアコンやラジエーター、各種センサーで使われている金属加工部品の製造を行っております

●採用予定職種

職種	新卒の部									再就職の部
	大学院理	大学院文	大学理	大学文	短大	高専	専門	外国人留学生	卒業後3年以内既卒者(新卒扱い)	再就職(中途)
生産技術	○		○				○			

●企業データ

代表者	伊藤雅彦	設立年月	1934年4月
資本金	4,800万円	平均年齢	41歳
従業員数	390名		
勤務地	本社(大府市)北崎工場(大府市)		
勤務時間	8:15~17:00	転勤の有無	なし
休日	週休2日制(土日)年間休日119日 *GW・夏季・年末年始に長期休暇有り		
初任給	大卒205,000円 院卒220,000円 専門卒189,000円		
諸手当	食事手当3,500円 通勤手当 家族手当		
昇給	年1回(4月)	賞与	年2回(7月12月)
福利厚生	各種社会保険、財形貯蓄制度、退職金制度、団体損害保険、健康診断、社員食堂、再雇用制度、資格取得支援、会員制リゾート、保養所、クラブ活動(野球、自転車、フットサル)		
採用実績校	愛知工業大学、名城大学、大同大学、愛知学院大学、中京大学、日本大学、中部大学他		
主要取引先	(株)デンソー、(株)デンソーエアシステムズ、トヨタ紡織(株)		

●先輩社員の声

当社で働き始めて2年目になりました。研修で先輩や上司の方に様々な指導をしていただき、研修後も切削加工の知識やマシニングセンタの操作方法などを教えていただきました。困ったときに頼りになる先輩が多いです。これからも経験を積んでいき、戦力になれるように頑張っていきます。
生産技術部 工程改善グループ 浅井(26才)

●人事担当者からのメッセージ

中堅企業の中では比較的アットホームな社風で社員一人一人が伸び伸びと仕事している雰囲気です。是非、当社のブースに足を運んで、お話を聞いてくださいね。

採用担当	連絡先	総務部人事課 林 圭一
	電話	0562-47-5511
	E-mail	k-hayashi@itohseiko.co.jp
	ホームページ	https://www.itohseiko.jp/

8.(社福) 大府福祉会

〒474-0011 大府市横根町名高山 78 番地 2

業 種 : 福祉業



● 事業内容

・障がいのある方の支援
(福祉施設 6ヶ所、グループホーム、ホームヘルプサービス)

● 採用予定職種

職 種	新卒の部									再就職 の部
	大学院 理	大学院 文	大学 理	大学 文	短大	高専	専門	外国人 留学生	卒業後3年以内 既卒者(新卒扱い)	再就職 (中途)
支 援 員		○		○	○	○	○		○	○

● 企業データ

代 表 者	理事長 下村 庄平	設 立 年 月	1985 年 1 月
資 本 金	社会福祉法人のためなし	平 均 年 齢	35 歳
従 業 員 数	男性 32 名 女性 33 名 合計 65 名		
勤 務 地	大府市内にある当法人の事業所(福祉施設)		
勤 務 時 間	8:30~17:15	転 勤 の 有 無	有
休 日	週休 2 日制、年末年始、夏季休暇、年間休日約 120 日		
初 任 給	(大学卒) 200,000 円~		
諸 手 当	住宅手当、扶養手当、通勤手当、超過勤務手当、資格手当、役職手当 ほか		
昇 給	年 1 回 (4 月 または 10 月)	賞 与	年 2 回 (6 月・12 月)
福 利 厚 生	各種社会保険、退職金制度、団体損害保険、健康診断、わーくりい知多		
採用実績校	愛知淑徳大学、愛知大学、至学館大学、椋山女学園大学、中京大学、道都大学、同朋大学、日本福祉大学、名古屋医健スポーツ専門学校		
主要取引先			

● 先輩社員の声

この職員は助けを求めた時はもちろん、求める前に気付いて助けてくれるんです。人の良さは聞いていたものの、正直驚きました。残業や休日と同じくらい、人の良さに働きやすさを感じています。チーム制なのも安心できるポイントです。こんな環境なので、全くの未経験でも心配しないで下さい！
(倉内)

● 人事担当者からのメッセージ

地域密着で約 40 年！大府の福祉の充実を目指して質の高い支援に取り組んでいます。福祉未経験でも、基本から学べる教育プログラムを用意しています！さらに、日々の業務では先輩職員からも直接アドバイスも沢山受けられるので安心して働くことができます。ぜひブースにお越しください。

採用 担当	連 絡 先	法人本部事務局 鈴木・本吉
	電 話	0562-85-5228
	E - m a i l	obufukushikai1985@aroma.ocn.ne.jp
	ホ - ム ペ - ヅ	http://www.obufukushikai.com/

9. (株)カトー精工

〒474-0071 大府市梶田町1丁目133-1

業 種 : 製造業



● 事業内容

自動車関連や電子機器など、あらゆる分野で貢献している、粘着テープ打ち抜き加工品のモノづくり

● 採用予定職種

職 種	新卒の部									再就職 の部
	大学院 理	大学院 文	大学 理	大学 文	短大	高専	専門	外国人 留学生	卒業後3年以内 既卒者(新卒扱い)	再就職 (中途)
製 造			○	○	○	○	○		○	
営 業	○	○	○	○	○	○	○		○	
業 務			○	○	○		○		○	

● 企業データ

代 表 者	代表取締役社長 加藤 慶之	設 立 年 月	1976年12月
資 本 金	2,000万円	平 均 年 齢	37.7歳
従 業 員 数	170名		
勤 務 地	大府市梶田町1丁目133-1		
勤 務 時 間	8:30~17:30	転 勤 の 有 無	無
休 日	日祝及び、第1・3・5土曜日休 ※GW・夏季・年末年始に長期休暇有り		
初 任 給	183,000円~236,000円(製造・業務) / 207,500円~265,000円(営業)		
諸 手 当	通勤手当、精励手当、生活補助手当、住宅手当、残業手当、家族手当		
昇 給	年1回(5月)	賞 与	年2回(7月・12月)
福 利 厚 生	雇用保険、労災保険、健康保険、退職金制度、健康診断、社員食堂など		
採用実績校	名城大学、名古屋学院大学、大府高等学校、名古屋工科高等学校、名古屋工業高等学校、大同大学大同高等学校、名古屋経済大学高蔵高等学校 他		
主要取引先	(株)植屋、(株)テクノアソシエ、住友理工(株)、建設ゴム(株) 他		

● 先輩社員の声

自分の考えを表現でき、お互いにフォローし合える、働きやすく元気のある会社です。

製造部 28歳

『ありがとう』があふれたフレンドリーな職場です。

業務部 27歳

『カトー精工に言えば何とかしてくれる!』とお客様から頼りにされるユーザーとの信頼関係があります。

営業部 35歳

● 人事担当者からのメッセージ

新しい社屋でクリーンな環境、冷暖房が完備した中で働けます。

20代、30代が多く風通しの良い雰囲気の中で技術力向上、客先提案など、モノづくりの楽しさや創意工夫が味わえます。

未経験からでもスタートができる、やりがいがある仕事ですので、ぜひ、当社ブースに話を聞きに来てくださいね!

採用 担当	連 絡 先	業務部 山本
	電 話	0562-45-4211
	E - m a i l	h_yamamoto@katoseiko.co.jp
	ホ - ム ペ - ヅ	https://www.katoseiko.co.jp

10.(株)門脇商店

門脇商店ホームページ↓↓

〒474-0061 大府市共和町3丁目20番地の7

業 種 : 総合建設業



●事業内容

主に一般土木工事・舗装工事・区画整理など、愛知県や大府市といった官庁が発注する工事を施工しております。

●採用予定職種

職 種	新卒の部									再就職 の部
	大学院 理	大学院 文	大学 理	大学 文	短大	高専	専門	外国人 留学生	卒業後3年以内 既卒者(新卒扱い)	再就職 (中途)
施 工 管 理 職			○	○	○		○			○

●企業データ

代 表 者	門脇昭三	設 立 年 月	1962 年
資 本 金	4,000 万円	平 均 年 齢	-
従 業 員 数	24 名 (うち男性:20 名、女性:4 名)		
勤 務 地	大府市内各所 (施工現場による)		
勤 務 時 間	8:00~17:00	転 勤 の 有 無	無
休 日	毎週日曜日、第2・4土曜日 ※GW・夏季・年末年始の長期休暇あり		
初 任 給	大学 224,000 円	専 門	210,000 円
諸 手 当	家族手当、住宅手当、土木施工管理技士手当ほか		
昇 給	年 1 回 (5 月)	賞 与	年 2 回 (夏・冬)
福 利 厚 生	健康保険、厚生年金、雇用保険、労災保険、建設業退職金共済		
採用実績校	愛知工業大学、大同大学、中部大学ほか		
主要取引先	大府市、愛知県知多建設事務所、知多農林水産事務所、区画整理組合各所ほか		

●先輩社員の声

当社で働き始めて16年目。高校、大学で培った知識、さらに先輩方の技術、やり方を吸収し、それを自分の能力に変えて日々勉強しながら元気に働いています。

工事部 施工管理者 (38 才)

●人事担当者からのメッセージ

当社では従業員の仲も良く、大変アットホームな会社であり、そこがポイントです。

ものづくりに少しでも興味がございましたら、是非当社のブースに足を運んでみてください。

採用 担当	連 絡 先	百合草 健二
	電 話	0562-46-1258
	E - m a i l	kadowakishoten@earth.ocn.ne.jp
	ホ - ム ペ - ジ	https://www.kadowakishoten.com

11.カリツー(株)

〒446-8540 安城市三河安城町1丁目4番地4

業 種 : 運輸・倉庫業



●事業内容

自動車部品と一般貨物の総合物流企業です。
ただ運ぶだけでなく、顧客製品の保管、組付け加工を行うなど、物流関連サービスを幅広く展開しております。

●採用予定職種

職 種	新卒の部									再就職 の部
	大学院 理	大学院 文	大学 理	大学 文	短大	高専	専門	外国人 留学生	卒業後3年以内 既卒者(新卒扱い)	再就職 (中途)
総 合 職	○	○	○	○	○	○	○		○	○
大 型 乗 務 員										○
倉 庫 ス タ ッ フ										○
倉 庫 ア シ ス タ ン ト										○

●企業データ

代 表 者	代表取締役 加藤 正則	設 立 年 月	1951年2月
資 本 金	7,500万円	平 均 年 齢	40歳
従 業 員 数	2,933名(男性2,587名 女性346名)		
勤 務 地	本社(安城市)もしくは各事業所		
勤 務 時 間	8:00~17:00(職種・部署による)	転 勤 の 有 無	有(総合職・県内外)
休 日	週休2日制(基本土日)、年間休日113日、長期休暇年3回(GW、お盆、年末年始)		
初 任 給	総合職(四大卒):202,760円~(通勤手当等で増額有) ※基本給162,500円		
諸 手 当	食事手当、通勤手当、住宅手当、家族手当、時間外手当、夜勤手当、他		
昇 給	年1回(7月)	賞 与	年2回(7月、12月)
福 利 厚 生	各種社会保険、労働組合、各種サークル活動、財形貯蓄、退職金、資格取得支援、短時間勤務制度、制服支給、健康診断、各種休業(産前産後、育児、介護等)		
採用実績校	愛知大、愛知学院大、愛知淑徳大、至学館大、中京大、中部大、東海園大、名古屋外国語大、名古屋学院大、名古屋商科大、南山大、名城大、他		
主要取引先	(株)アイシン、(株)デンソー、トヨタ自動車(株)、トヨタ車体(株) 他		

●先輩社員の声

トヨタ様やデンソー様、アイシン様などといった大手企業の物流において必要不可欠な企業です。
私の部署は、先輩や上司も分からないことは分かるまで教えてください、親身になって相談にのってくれる方々ばかりで、とても働きやすい環境です。
就活は心身ともにご苦労されると思いますが、自分のアピールポイントを見つけ、自分に合った企業の内定を勝ち取ってください!(2018卒・総合職)

●人事担当者からのメッセージ

カリツーは、900社以上の自動車関連企業の物流を担っており、一般貨物輸送も開始しました。

- 働くなら安定して企業がいい
- 雰囲気の良さを重視する
- 教育をしっかり受けたい

1つでも当てはまる方、ぜひお会いしましょう!

採用 担当	連 絡 先	人事課 山本 まり
	電 話	0120-92-9210 / 0566-73-5622
	E - m a i l	karitsusaiyou@gmail.com
	ホ - ム ペ - ヲ	http://www.karitsu.co.jp/

12.カリモクグループ カリモク家具(株)

〒470-2191 知多郡東浦町大字藤江字皆栄町 108 番地

業 種 : 製造業



●事業内容

木製家具の製造・卸売

●採用予定職種

職 種	新卒の部									再就職 の部
	大 学 院 理	大 学 院 文	大 学 理	大 学 文	短大	高 専	専 門	外 国 人 留 学 生	卒 業 後 3 年 以 内 既 卒 者 (新 卒 扱 い)	再 就 職 (中 途)
営 業	○	○	○	○	○	○	○		○	○
設 計	○	○	○	○	○	○	○		○	○
生 産 管 理	○	○	○	○	○	○	○		○	○
生 産 技 術	○	○	○	○	○	○	○		○	○

●企業データ

代 表 者	代表取締役 加藤 正俊	設 立 年 月	1947 年 2 月
資 本 金	4,500 万円	平 均 年 齢	44.96 歳
従 業 員 数	1,900 名		
勤 務 地	製造職:愛知県、岐阜県 営業職:全国 27 か所の営業所		
勤 務 時 間	製造:8-17 時、営業:9-18 時	転 勤 の 有 無	あり
休 日	年間 115 日、週休二日制(基本は製造:土・日、営業:水・木)		
初 任 給	大学院 225,800 円、大卒 216,000 円、専門・高専・短大 185,300 円		
諸 手 当	通勤手当、家族手当、住宅手当、時間外手当、役職手当、営業手当		
昇 給	年 1 回(4 月)	賞 与	年 2 回(7 月、12 月)
福 利 厚 生	カリモク健康保険組合、各種保険、退職金、財形貯蓄、団体生命保険、団体損害保険、 確定拠出年金制度、直営保養所、独身寮		
採 用 実 績 校	愛知学院大学、愛知教育大学、愛知県立大学、愛知工業大学、愛知大学、岐阜経済大 学、岐阜大学、静岡大学、中京大学、名古屋大学、南山大学、三重大学 他		
主 要 取 引 先	(株)島忠、(株)東京インテリア家具、住友林業(株)、積水ハウス(株) 他		

●先輩社員の声

家具は人と共に暮らし、人生に寄り添ってくれる存在です。新しい暮らしの始まりや人生の節目に家具を選ぶという作業をします。初めて自分の部屋ができて勉強机を選んだ時、言葉では表すことができないほどワクワクしたのを覚えています。家具を作るということは人の暮らしを豊かにすることそのものだと気づき、誠実なものづくりを追求し大切に作るカリモク家具でその役割を担いたいです。生産技術職 男性

●人事担当者からのメッセージ

「人の生活に携わりたい」
そのような気持ちを持たれている方は、是非ブースに起こしてください。
品質、環境にこだわり様々な取り組みを行っています。新しい分野への挑戦を行う弊社の事業内容をご紹介します。

採 用 担 当	連 絡 先	総務部総務課 村上・富奥
	電 話	0562-83-1111、070-5365-2216
	E - m a i l	ksomu@karimoku.co.jp
	ホ - ム ペ - ジ	https://www.karimoku.co.jp

13.かりや愛知中央生活協同組合

〒448-0842 刈谷市東陽町1丁目11番地

業種：複合サービス事業



●事業内容

企業様内での食堂・売店事業
地域での宅配事業、店舗事業、福祉介護サービス事業

●採用予定職種

職種	新卒の部									再就職の部
	大学院理	大学院文	大学理	大学文	短大	高専	専門	外国人留学生	卒業後3年以内 既卒者(新卒扱い)	再就職 (中途)
総合職	○	○	○	○					○	
調理師					○	○	○		○	
社内SE	○		○		○	○	○		○	○

●企業データ

代表者	加藤 晶彦	設立年月	1949年5月
資本金	4億2,400万円	平均年齢	42.4歳
従業員数	877名		
勤務地	地域営業(高浜市、刈谷市、常滑市)、他の職種は主に西三河、知多半島にあるトヨタ系企業内、又は本部事務所(刈谷市)		
勤務時間	8:30~17:30 ※職種で異なる	転勤の有無	有 ※事業所エリア内(西三河、知多半島内)
休日	土曜日、日曜日 年間休日121日 ※事業所により長期休暇は異なる		
初任給	大学卒:194,000円 短大、専門2年卒:177,000円 ※中途は経験や年齢による		
諸手当	家族手当、時間外手当、食事手当、交通費規定支給など		
昇給	年1回(4月)	賞与	年2回(夏、冬)
福利厚生	健康保険、財形貯蓄、定期健康診断、育児休業、フレックス勤務制度など		
採用実績校	愛知大学、愛知学院大学、近畿大学、駒澤大学、椋山女学園大学、中京大学、東海大学、東京農業大学、南山大学、立正大学、立命館大学 ほか		
主要取引先	(株)デンソー (株)豊田自動織機 (株)ジェイテクト アイシン精機(株) ほか		

●先輩社員の声

「安心・安全」をモットーにご注文して頂いた食品や日用品を組合員様宅へ週に一度お届けさせていただいてます。担当しているエリアの組合員様から「いつもありがとうございます」、「おすすめしてくれた商品が凄くおいしかった!」などの感謝の言葉を頂くと、とてもやりがいのある楽しい仕事だと強く実感できます。
地域営業 T・K 23歳 2022年入組

●人事担当者からのメッセージ

私たち“かりや愛知中央生協”は、トヨタグループ各社が福利厚生の一環で設立した70年以上の歴史ある生活協同組合です。安心・安全な食の提供・サービスを様々な事業で展開しております。【土日休み】【地域密着】など働きやすい環境はそろっています。24年新卒、第二新卒、の方は特に歓迎いたします。

採用担当	連絡先	管理部 人事課 採用担当
	電話	0566-21-4896
	E-mail	saiyou@kariya-coop.or.jp
	ホームページ	https://www.kariya-coop.or.jp

14.共栄工業(株)

〒448-0031 刈谷市東新町1丁目310番地

業種：自動車部品製造業



●事業内容

金属製品製造(四輪・二輪車用プレス・切削・ファスナー製造)

●採用予定職種

職種	新卒の部									再就職の部
	大学院理	大学院文	大学理	大学文	短大	高専	専門	外国人留学生	卒業後3年以内 既卒者(新卒扱い)	再就職(中途)
製造 / 出荷			○	○	○	○	○		○	○
営業 / 購買			○	○	○	○	○		○	○
電算開発・保守			○			○	○		○	○
品質保証			○	○	○	○	○		○	○

●企業データ

代表者	代表取締役 野々山 聡	設立年月	1961年7月21日
資本金	1,000万円	平均年齢	44歳
従業員数	(男)71名 (女)33名 (合計)104名		
勤務地	刈谷市東新町1丁目310番地		
勤務時間	8:25~17:10	転勤の有無	無
休日	土・日(但し年8回土曜出勤あり) 年間休日113日 ★GW・夏季・年末年始に長期休暇有		
初任給	(大学卒)200,000円 (短大・専門卒)183,000円		
諸手当	通勤手当、家族手当、皆勤手当、特別手当、現業手当(製造部のみ)		
昇給	年1回	賞与	年2回(8月、12月)
福利厚生	各種社会保険、退職金制度、健康診断、資格取得支援、社員食堂		
採用実績校	愛知工業大学、岐阜大学、中部大学、中京大学、愛知学院大学、金城学院大学 他		
主要取引先	(株)豊田自動織機、スズキ(株)、(株)協豊製作所、(株)イノアックコーポレーション、豊臣機工(株) 他		

●先輩社員の声

共栄工業で働き始めて今年で3年目です。
初めは経験も知識もなく不安ばかりでした。しかし、先輩方が親身に寄り添って金属加工のことをイチから教えてくれたり、作業中も気にかけてくれるので安心して作業ができる環境です！
これからも共栄工業で頑張っていきたいと思っています。

製造部 K・T

●人事担当者からのメッセージ

文系・理系不問です！
是非、まずはブースに詳しい話を聞きに来てみてください！

採用担当	連絡先	総務係 田村
	電話	0566-21-6811
	E-mail	kyoeikogyo@ninus.ocn.ne.jp
	ホームページ	

15.(株)クライム オートバックス三河

〒440-0083 豊橋市下地町境田 100 番地

業 種 : 販売業・自動車整備



●事業内容

自動車部品販売・自動車整備

●採用予定職種

職 種	新卒の部									再就職 の部
	大学院 理	大学院 文	大学 理	大学 文	短大	高専	専門	外国人 留学生	卒業後3年以内 既卒者(新卒扱い)	再就職 (中途)
販 売 職	○	○	○	○	○	○	○			○
自 動 車 整 備	○	○	○	○	○	○	○			○
レ ジ ス タ ッ プ	○	○	○	○	○	○	○			○

●企業データ

代 表 者	陶山 尊司	設 立 年 月	1978 年 1 月
資 本 金	5,000 万円	平 均 年 齢	37.05 歳
従 業 員 数	156 名		
勤 務 地	豊橋・豊川・蒲郡・西尾・刈谷・岡崎 各地区のオートバックス店舗		
勤 務 時 間	9:30~18:30	転 勤 の 有 無	有
休 日	年間休日 105 日(月に 8 日~9 日休み)		
初 任 給	専門卒 190,000 円 大卒 200,000 円		
諸 手 当	家族手当・通勤手当・時間外手当・資格手当・役職手当		
昇 給	年 1 回(4 月)	賞 与	年 2 回(7 月・12 月)
福 利 厚 生	各種保険・資格取得支援制度・予防接種補助金・健康診断補助金・書籍補助金		
採用実績校	中部大学・大阪学院大学・愛知文教大学・豊橋創造大学		
主要取引先	オートバックスセブン・ブリヂストンタイヤ・パナソニック・Bpカストロール他		

●先輩社員の声

・入社後に 1 から丁寧に指導いたしますので安心して入社してください。
・車に興味があるが全然解らない方でもOK。
・整備士資格を取りたい人は『資格取得制度』があります。私も支援制度を利用して整備士資格で来ました。

●人事担当者からのメッセージ

・車好きはもちろん、車に興味がある方。機械いじりが好きな方、人と接するのが好き。整備士資格を取りたい方。少しでも興味を持っていただいた方は是非当社に見学にお越しください。見学・選考は随時行わせて頂きます。

採用 担当	連 絡 先	株式会社クライム 本社
	電 話	0532-54-0202
	E - m a i l	katou@ab-mikawa.co.jp
	ホ - ム ペ - ー ジ	https://climbab.jbplt.jp/

16.(株)光生

〒448-0803 刈谷市野田町新田 39-1

業 種：製造業



●事業内容

試作部品・治工具・搬送コンベアー・セラミック製品・機械設備一式の設計及び製造販売・石英ガラス製品の製作・再研磨

●採用予定職種

職 種	新卒の部									再就職の部
	大学院理	大学院文	大学理	大学文	短大	高専	専門	外国人留学生	卒業後3年以内 既卒者(新卒扱い)	再就職 (中途)
営 業 職		○	○	○					○	○
技 術 職	○	○	○	○		○	○		○	○

●企業データ

代 表 者	須賀 淳夫	設 立 年 月	1987 年
資 本 金	2,000 万円	平 均 年 齢	35 歳
従 業 員 数	61 名		
勤 務 地	愛知県刈谷市野田町新田 39-1		
勤 務 時 間	8:30～17:30	転 勤 の 有 無	無
休 日	週休 2 日制		
初 任 給	大卒 217,000 円、高専 197,000 円、専門 180,000 円		
諸 手 当	資格手当、業績手当、家族手当、通勤手当、時間外手当、皆勤手当、役職手当 ほか		
昇 給	年 1 回 (10 月)	賞 与	年 2 回 (5 月、10 月)
福 利 厚 生	各種社会保険、退職金制度、資格取得支援制度、昼食補助 ほか		
採用実績校	名城大、名古屋学院大、愛知工業大、星城大、中京大		
主要取引先	(株)アイシン、トヨタグループ各社、川崎重工業(株)、㈱東陽、東海岡谷機材(株) 他		

●先輩社員の声

・一つの部品をつくり上げるために、営業、製造・品質それぞれの意思疎通が非常に大切ですが、部門間の垣根が見られない会社です。
・社長から従業員まであいさつ、声掛けが行き届き気持ちよく働ける職場です。

●人事担当者からのメッセージ

・生産管理、品質管理、営業の人材獲得に力を入れています。
・インターンシップの受入可能です。
・工場見学は連絡をいただければ随時対応させていただきます。
・2023年6月に新工場を建設し、人材獲得を進めています。

採用担当	連 絡 先	総務部 近藤 佑樹
	電 話	0566-63-7551、090-1566-5779
	E - m a i l	yu-kondo@kkkousei.jp
	ホ - ム ペ - ジ	www.kkkousei.jp

17.近藤グループ(株)近藤組 近藤工業(株)

〒448-8622 刈谷市一里山町伐払 123 番地

業 種 : 総合建設業 製造業



●事業内容

- 近藤組 ・土木事業・建築事業・住宅事業・不動産開発
- 近藤工業 ・自動車部品事業・建設・パーキング事業・エクステリア事業・環境機器事業

●採用予定職種

職 種	新卒の部									再就職 の部
	大学院 理	大学院 文	大学 理	大学 文	短大	高専	専門	外国人 留学生	卒業後3年以内 既卒者(新卒扱い)	再就職 (中途)
施 工 管 理	○	○	○	○	○	○	○	○		○
営 業	○	○	○	○	○	○	○			○
事 務	○	○	○	○	○	○	○			○
生 産 技 術 (自動車部品)	○		○			○	○	○		○

●企業データ

代 表 者	代表取締役社長 近藤純子	設 立 年 月	1953年12月25日
資 本 金	2億9,300万円(2社合算)	平 均 年 齢	45.6歳
従 業 員 数	581名(近藤組:286名 近藤工業:295名)		
勤 務 地	愛知県、埼玉県、大阪府(勤務地の希望伺います)		
勤 務 時 間	8:00-17:20/8:30-17:30 他	転 勤 の 有 無	有(エリア限定制度有)
休 日	週休2日制、GW・夏季・年末年始 年次有給休暇 年間休日116日(部門カレンダーによる)		
初 任 給	修士:227,000円 大卒:225,000円 専門、短大卒:223,000円		
諸 手 当	通勤手当、時間外手当、施工管理手当(30,000円)現場手当(8,000円～) 資格手当(3,000円～)、家族手当(5,000円～)、管理職手当		
昇 給	年1回	賞 与	年2回
福 利 厚 生	社会保険、退職金、慶弔見舞金、永年勤続表彰、資格取得奨励金 企業型確定拠出年金、社宅、独身寮(5,000円/月)、クラブ活動 会員制リゾートクラブ加入		
採用実績校	愛知工業大学、名城大学、中部大学、大同大学、愛知大学、中京大学、南山大学 愛知学院大学		
主要取引先	国土交通省、NEXCO、愛知県、東京都、埼玉県、トヨタT&S建設(株)、(株)アイシン アイシン高丘(株)、UCC上島珈琲(株)、(株)ドトール		

●先輩社員の声

2年目になりますが新入社員研修で社会人としての基礎を教えていただき、現場研修を経て配属になりました。配属後もエルダーと呼ばれる先輩社員が付いてくれているので困った時、悩んだ時にはエルダーの方が聞いて解決してくれたり、相談にのってくれたりするので安心して新しい事に取り組むことができます。

●人事担当者からのメッセージ

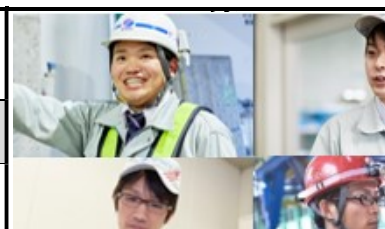
社員研修の充実、全体の研修もそうですが配属先の事業部毎でも基礎知識の習得や資格取得に向けての研修もおこなっています。
事業部を超えてコミュニケーションも非常に取りやすく上長も意見を汲んでくれる環境になります。
皆で協力しモノづくりを行う為チームプレーが好きな方一緒に働く仲間を大切にできる方は是非お話を聞いてください

採用 担当	連 絡 先	総務部 総務課 原
	電 話	0566-36-8550
	E - m a i l	saiyou@kondo.co.jp
	ホ - ム ペ - ヲ	http://www.kondo.jp/

18.サンエイ(株)

〒448-8524 刈谷市桜町3丁目3番地

業種：建設業、機械器具設置業、ビルメンテナンス



●事業内容

◆土木・建築・造園工事 ◆生産設備の移動・据付 ◆包装資材の設計・製作、自動車部品の組付け・梱包

●採用予定職種

職種	新卒の部									再就職の部
	大学院理	大学院文	大学理	大学文	短大	高専	専門	外国人留学生	卒業後3年以内既卒者(新卒扱い)	再就職(中途)
営業			○	○						○
施工管理			○	○						○
重量物機工員										○
環境整備作業員										○

●企業データ

代表者	取締役社長 川瀬 廣正	設立年月	1935年5月(創業1920年5月)
資本金	8,000万円	平均年齢	40歳
従業員数	1,660名		
勤務地	刈谷市、豊田市、安城市、岡崎市、西尾市、豊橋市 他		
勤務時間	8:00~17:00(職場により異なる)	転勤の有無	有
休日	週休2日制 年間休日121日 GW・夏季・年末年始に長期休暇有り		
初任給	(大学卒)220,900円		
諸手当	通勤手当、家族手当、資格手当、時間外手当		
昇給	年1回(4月)	賞与	年2回(7月、12月)
福利厚生	各種社会保険、財形貯蓄、永年勤続制度、退職金制度、慶弔見舞金制度、独身寮、契約リゾートホテル(リゾートトラスト) 他		
採用実績校	愛知学院大、愛知工業大、愛知産業大、愛知大、大同大、中部大、中京大、東海学園大、名古屋外国語大、名古屋学院大、南山大、日本福祉大、名城大 他		
主要取引先	民間:トヨタ自動車及びトヨタグループ各社、本田技研工業、中部国際空港施設サービス 他 官庁:国土交通省、愛知県、刈谷市、名古屋市、豊田市、岡崎市 他		

●先輩社員の声

新入社員研修では同期入社仲間と、会社のことや社会人としての心構え・マナー等をしっかりと学びました。
また、配属先でも先輩社員がマンツーマンで一から仕事の進め方などを丁寧に教えてくれます。
さらに、業務に必要な資格は、会社から費用などの全面的なバックアップで取得を推奨。スキルアップできます！

●人事担当者からのメッセージ

皆さんは「サンエイ」って会社をご存じでしょうか？
聞いたことがない会社かと思いますが、私たちは官公庁・公共施設や企業向けに、様々な仕事を行っています。1,000社を超える取引先数は信頼と実績の結果です。派手な仕事ではありませんが、「地域社会や企業を支える」とてもやりがいのある仕事です。是非ブースへお立ち寄り下さい！

採用担当	連絡先	総務部 人事・総務課 岡田
	電話	0566-21-4301
	E-mail	masaya_okada@san-ei-kk.co.jp
	ホームページ	https://www.san-ei-kk.co.jp

19.三栄運輸(株)

〒448-0033 刈谷市丸田町4丁目2番地1号

業種：道路貨物運送業



●事業内容

自動車部品や機械設備の搬入・運搬などを提案する営業、又は、配車管理
精密機械や産業用ロボット、自動車部品を製造する機械などの搬入・レイアウト作業(機工員)

●採用予定職種

職種	新卒の部									再就職の部
	大学院理	大学院文	大学理	大学文	短大	高専	専門	外国人留学生	卒業後3年以内 既卒者(新卒扱い)	再就職 (中途)
営業	○	○	○	○	○	○	○		○	○
配車管理	○	○	○	○	○	○	○		○	○
機工員			○	○	○	○	○		○	○

●企業データ

代表者	取締役社長 加藤 巖	設立年月	1965年4月6日
資本金	3,000万円	平均年齢	47.9歳
従業員数	男 103名 女 21名 合計 124名		
勤務地	各営業所いずれかに配属(愛知県刈谷市・東海市・豊田市・豊橋市・静岡県浜松市)		
勤務時間	8:00~17:00(フレックスタイム制有)	転勤の有無	有(営業、配車管理)
休日	週休2日制(土日)休出の場合有 年間休日119日 GW・夏季・年末年始に長期休暇有		
初任給	営業・配車管理(院卒、大卒)213,050円 一律支給の事務手当(18,000円)を含みます 機工員(いずれも)182,050円 一律支給の機工手当(23,000円)を含みます		
諸手当	残業手当、通勤手当、家族手当、資格取得手当、役職手当、無事故手当、半期手当		
昇給	年1回(4月)	賞与	年2回(7月・12月)
福利厚生	各種社会保険、永年勤続表彰制度、財形貯蓄制度、退職金制度、団体生命保険、健康診断、社宅有(豊田市)、資格取得支援制度、マイカー通勤可(駐車場完備) 他		
採用実績校	愛知学院大学、星城大学、名城大学、名古屋学院大学、中京大学、中部大学、愛知産業大学、愛知大学、岐阜経済大学、名古屋商科大学、南山大学、豊橋創造大学、三重大学		
主要取引先	(株)豊田自動織機、トヨタ自動車(株)、愛知製鋼(株)、(株)ジェイテクト、(株)デンソー (株)デンソーロジテム、アイチ物流(株)、サンエイ(株)、三栄工業(株)、スズキ(株) (株)テイクロ、(株)牧野フライス製作所、マキノ・ロジスティックス(株) (順不同)		

●先輩社員の声

あまり部署の壁などを感じたことがなく風通しのいい職場だと思います。上司も気さくな方が多く、話しにくいことや相談しにくいといったことがないので自分ひとりで仕事を抱え込む必要がなく、のびのびと仕事が出来ます。(20代営業担当)

●人事担当者からのメッセージ

設立以来50年以上にわたって、自動車部品や機械設備の運搬・搬入・据え付けなどを行なっている会社です。腰を据えて働ける環境で、大手企業のお客様と信頼関係を築く。そんな息の長い働き方をしてみませんか。文系理系は問いません。ぜひ話を聞きに来てください!

採用担当	連絡先	総務部総務課 杉浦、山口
	電話	0566-21-2811
	E-mail	tomonari_yamaguchi@sanei-unyu.co.jp
	ホームページ	http://www.sanei-unyu.co.jp/

20.(株)三栄空調

〒448-0855 刈谷市大正町 5 丁目 315

業 種 : 建設業 空調換気設備



●事業内容

空調換気設備の施工、管理、保守

●採用予定職種

職 種	新卒の部									再就職 の部
	大学院 理	大学院 文	大学 理	大学 文	短大	高専	専門	外国人 留学生	卒業後3年以内 既卒者(新卒扱い)	再就職 (中途)
施 工 管 理									○	

●企業データ

代 表 者	山川 修一	設 立 年 月	1974 年 1 月 8 日
資 本 金	2,000 万円	平 均 年 齢	40.6 歳
従 業 員 数	12 名		
勤 務 地	刈谷市大正町 5-315		
勤 務 時 間	8:00~17:00	転 勤 の 有 無	無
休 日	日曜日 祝日 隔週土曜日 GW 夏季休暇 年末年始		
初 任 給	180,000 円		
諸 手 当	通勤手当 住宅手当 資格手当		
昇 給	年 1 回	賞 与	年 3 回
福 利 厚 生	作業着支給 ウェルボックス 社員旅行		
採用実績校	なし		
主要取引先	官公庁 JA 八洲建設 七番組 親和建设		

●先輩社員の声

最初は知識も経験もなく、
わからないことばかりですが、
先輩たちが丁寧に教えてくれるので、
しっかり仕事を覚えていけます。

また、家庭や個人を尊重している社風なので、
充実したプライベートを過ごすことができます。

●人事担当者からのメッセージ

施工管理はお客様との打合せ協力会社との
打合せ等コミュニケーション能力が必要とされます。
技術、技能が身に付きやりがいを感じられる職業
です。
資格取得に必要な講習、試験費用は会社負担で
行っています。

採用 担当	連 絡 先	山川 修一
	電 話	0566-22-5711
	E - m a i l	yamakawa@san-ac.co.jp
	ホ - ム ペ - ジ	https://www.san-ac.co.jp/

21.(株)ジェイエイヤすらぎセンター

〒474-0041 大府市吉田町六枚畑 15 番地

業 種： 葬祭業



●事業内容

葬祭コンサルタント業務 葬祭に関わる一切の業務

(Funeral 事業 Life support 事業 Create flower 事業 Memorial 事業)

●採用予定職種

職 種	新卒の部									再就職 の部
	大学院 理	大学院 文	大学 理	大学 文	短大	高専	専門	外国人 留学生	卒業後3年以内 既卒者(新卒扱い)	再就職 (中途)
営 業	○	○	○	○	○	○	○		○	○

●企業データ

代 表 者	伊藤 晋次	設 立 年 月	1996 年 2 月
資 本 金	1,490 万円	平 均 年 齢	54 歳
従 業 員 数	男 40 名 女 78 名 合計 118 名		
勤 務 地	大府市吉田町六枚畑 15 番地 (本社)		
勤 務 時 間	8:30~17:00	転 勤 の 有 無	無し
休 日	シフト制 年間休日 120 日		
初 任 給	大学・大学院卒(215,000 円～) 高卒・短大卒(195,000 円～) 中途(要相談)		
諸 手 当	通勤手当、家族手当、資格手当、役職手当		
昇 給	年 1 回(4 月)	賞 与	年 3 回 (7 月・12 月・3 月)
福 利 厚 生	各種社会保険、退職金制度、団体生命・傷害共済、健康診断、資格取得支援、その他		
採用実績校	過去 10 年以上新卒者採用なし ※離職者が居ない為		
主要取引先	あいち知多農業協同組合(100%出資) 愛知県経済農業協同連合会 他		

●先輩社員の声

夕方から朝方にかけての業務は協力業者にお任せしている為、葬祭業ですが夜間の急な呼び出しは一切ありません。有給も積極的に取ることが出来る働きやすい職場です。営業職だと思いますが、ノルマなども一切無く、皆のんびり働いています。また葬儀担当業務は、人の役に立つことが出来る、もの凄くやりがいのある仕事だと思います。

●人事担当者からのメッセージ

当社離職率は限りなく 0 に近く、ネガティブな理由で辞める方は一切居ません。ゆえに、人材不足になるということがこれまでなく、10 数年新卒採用を行って来ませんでした。しかし、葬儀担当業務はすぐに一人前になれる仕事ではありませんし、長い目で見てしっかりと人材育成を行いたく、今期から計画的に数名採用して行きたいと考えています。

採用 担当	連 絡 先	企画管理部 北島
	電 話	0120-79-7900
	E - m a i l	kitajima@ja-yasuragi.co.jp
	ホ - ム ペ - ジ	https://www.ja-yasuragi.co.jp/

22.シンセイ建設(株)

〒474-0061 大府市共和町5丁目51番地

業種：建設業



●事業内容

地元大府市を中心としたエリアでの新築住宅、リフォーム工事、官公庁関係の建設、耐震工事など

●採用予定職種

職種	新卒の部									再就職の部
	大学院理	大学院文	大学理	大学文	短大	高専	専門	外国人留学生	卒業後3年以内 既卒者(新卒扱い)	再就職(中途)
営業	○	○	○	○	○	○	○		○	○
現場監督	○	○	○	○	○	○	○		○	○
設計	○	○	○	○	○	○	○		○	○

●企業データ

代表者	代表取締役 深谷 昌宏	設立年月	1986年8月
資本金	2,000万円	平均年齢	41.3歳
従業員数	男8名 女11名 合計19名		
勤務地	大府市共和町五丁目51番地		
勤務時間	7:50~17:30/8:45~18:00	転勤の有無	無
休日	完全週休2日制 年間休日110日 ※GW・夏季・年末年始休暇		
初任給	現場監督:253,000円(大学卒) 営業:210,000円(大学卒)		
諸手当	通勤手当、家族手当、住宅手当、資格手当、現場手当、インフレ手当、歩合(営業職のみ)		
昇給	年1回(5月)	賞与	年2回(7月・12月)
福利厚生	各種社会保険、退職金制度、団体生命保険、健康診断、資格取得支援、慰安旅行 他		
採用実績校	愛知工業大学、名古屋女子大学、愛知学院大学、淑徳大学、名古屋造形大学、日本福祉大学、椋山女学園大学、同支社大学、豊田工業高等専門学校 他		
主要取引先	一般顧客・大府市・愛知県		

●先輩社員の声

入社後、研修で一から教えてもらえます。
同世代も多く、職人さんとの雰囲気も和気あいあいとしています。

●人事担当者からのメッセージ

「頑張りたい」という気持ちを持って何事にも前向きに取り組める方を探しています。
文系、理系は問いません。
建築やデザイン、インテリアやものづくりが好きな方、興味のある方はぜひ当社ブースへお越しください。

採用担当	連絡先	総務部 深谷
	電話	0562-46-4415
	E-mail	info@ss-ken.jp
	ホームページ	https://www.ss-ken.jp

23.第一生命保険(株)



〒474-0053 大府市柁山町 1 丁目 98 番地リソラ大府ショッピングテラス 2F

業 種 : 保険業

●事業内容

保険に関する相談、提案、販売、ご契約者へのアフターサービス

●採用予定職種

職 種	新卒の部									再就職 の部
	大 学 院 理	大 学 院 文	大 学 理	大 学 文	短 大	高 専	専 門	外 国 人 留 学 生	卒 業 後 3 年 以 内 既 卒 者 (新 卒 扱 い)	再 就 職 (中 途)
営 業 職										○ 高 卒 以 上

●企業データ

代 表 者	隅野 俊亮	設 立 年 月	1902 年 9 月 15 日
資 本 金	600 億 円	平 均 年 齢	
従 業 員 数	51,154 名		
勤 務 地	大府市柁山町 1-98 リソラ大府ショッピングテラス 2F		
勤 務 時 間	9:00~17:00(休憩1時間)	転 勤 の 有 無	無
休 日	土曜日、日曜日、祝日※休日振替出勤をする場合あり(振替休日取得を必須とする)		
初 任 給	ベーシックコース 22 万 アドバンスコース 28 万円 入社時のコースに応じた月額給与となり、コース選考結果(面接・当社所定の試験・前職給与等)をもとに決定されます。 契約期間は6か月間(更新なし)。入社後、6か月間の有期雇用契約となります。なお、期間満了にあたっては、本期間中の勤務実績や技能習得状況等をふまえて選考し、期間の定めのない雇用契約として採用を行います。		
諸 手 当	通勤交通費補助(月額 50,000 円限度)育児サービス経費補助 退職年金制度(勤続満 15 年以上かつ定年退職等)		
昇 給	昇給年 1 回	賞 与	年 4 回
福 利 厚 生	厚生年金保険制度、健康保険制度、雇用保険制度、労災保険制度、有給休暇(入社 1 か月目から 3 か月目までは 3 日、4 か月目から 6 か月目までは 5 日付与します。)		
採用実績校			
主要取引先			

採用 担当	連 絡 先	大府営業オフィス 酒井 真衣
	電 話	050-3782-4560
	メールアドレス	Sakai610@daiichilife.com
	ホームページ	https://dai-ichi-life-shougaisekkeidesigner.jp/

24.大興運輸(株)

〒448-0843 刈谷市新栄町二丁目 38 番地

業 種 : 道路貨物運送業



●事業内容

自動車部品物流、貨物運送事業、倉庫業、物流コンサルティング

●採用予定職種

職 種	新卒の部									再就職 の部
	大 学 院 理	大 学 院 文	大 学 理	大 学 文	短大	高 専	専 門	外 国 人 留 学 生	卒 業 後 3 年 以 内 既 卒 者 (新 卒 扱 い)	再 就 職 (中 途)
事 務 総 合 職	○	○	○	○					○	○
事 務 一 般 職	○	○	○	○						

●企業データ

代 表 者	取締役社長 河井 康司	設 立 年 月	1943 年 5 月
資 本 金	8,398.5 万円	平 均 年 齢	41.0 歳
従 業 員 数	1,650 名		
勤 務 地	愛知県内(安城、刈谷、岡崎、半田、豊田、みよし、西尾)		
勤 務 時 間	8:00~17:00(交代勤務、時差 出勤あり)※事業所により異なる	転 勤 の 有 無	有り
休 日	週休二日制(土・日曜日)年間休日 111 日 ※GW・夏季・年末年始に長期休暇有り(年に 10 日程度土曜出勤日有り)		
初 任 給	(事務総合職) 基本給 208,100 円 (事務職一般職) 月給 192,100 円		
諸 手 当	通勤補助手当、時間外手当、深夜手当、家族手当 他		
昇 給	年 1 回(4 月)	賞 与	年 2 回(7 月・12 月)
福 利 厚 生	各種社会保険、産休・育児休暇制度、財形貯蓄制度、確定拠出年金、退職金制度、団体 生命保険、団体自動車保険、健康診断、制服貸与、食事補助、再雇用制度、資格取得支 援、労働組合、契約保養所 リフレッシュ休暇 他		
採 用 実 績 校	愛知大学、愛知学院大学、愛知学泉大学、愛知教育大学、愛知工業大学、愛知淑徳大 学、金城学院大学、岐阜聖徳学園大学、至学館大学、椋山女学園大学、星城大学、中京 大学、中部大学、東海学園大学、東京経済大学、名古屋学院大学、名古屋経済大学、名 古屋商科大学、南山大学、日本福祉大学、名城大学、立命館大学 他		
主 要 取 引 先	トヨタ自動車(株)、(株)豊田自動織機、トヨタ車体(株)、トヨタ紡織(株)、(株)アイシン、(株)デンソー、ダイ ハツ工業(株)、(株)イノアックコーポレーション 他 700 社		

●先輩社員の声

業務内容は、運転手さんの勤怠管理や運行管理、請求書の作成、倉庫管理等をしています。指示を受ける業務だけでなく自分で考え、動くことができる為、達成感を得やすいお仕事です。事務職といっても、業務の内容は多岐にわたり、様々な経験をすることができます。責任がある分、大変な面もありますがそれ以上にやりがいを感じられる職場だと思います。ぜひ、大興運輸で一緒に働きましょう！

●人事担当者からのメッセージ

自動車産業を見えないところで支えている誇りとやりがいのある仕事です！現状に満足せず改善をしていく意識が高く、「これがしたい！」という思いがあれば、社員全員がチャレンジできる会社です。失敗を恐れず、明るい対応のできる方、バイタリティーあふれる姿勢や、新しい視点やノウハウを大興運輸に持ち込んでほしいです。大興運輸に新しい風を吹き込んでくれることを期待します。

採 用 担 当	連 絡 先	人事部 採用 G
	電 話	0566-55-4894
	E - m a i l	info.saiyou@taikoh.co.jp
	ホ - ム ペ - ヅ	https://www.taikoh.co.jp/

25.大興タクシー(株)

〒448-0851 刈谷市神田町1丁目57番地

業種：道路旅客運送業



●事業内容

創業74年のタクシー事業をはじめ、(株)豊田自動織機様の社員送迎バスや近隣市町から委託を受けたコミュニティバスの運行、犬のトリミングやペットホテルを中心とするペット事業を営んでいます。

●採用予定職種

職種	新卒の部									再就職の部
	大学院理	大学院文	大学理	大学文	短大	高专	専門	外国人留学生	卒業後3年以内 既卒者(新卒扱い)	再就職(中途)
事務総合職	○	○	○	○					○	
タクシー運転手	○	○	○	○	○	○	○		○	○
バス運転手	○	○	○	○	○	○	○		○	○

●企業データ

代表者	代表取締役 潮田 憲	設立年月	1975年6月25日
資本金	3,000万円	平均年齢	57歳(パート含む)
従業員数	228名		
勤務地	刈谷市(本社)、安城市(三河営業所)、知多郡東浦町(知多営業所)		
勤務時間	事務職 8:00~17:00 その他 シフト制	転勤の有無	あり(上記勤務地内)
休日	事務職:年間111日(GW・夏季・年末年始長期連休あり) その他:年間111日(シフトによる)		
初任給	(基本給)事務職:198,000円、タクシー運転手:167,620円、バス運転手:176,900円		
諸手当	時間外手当、家族手当、通勤手当、歩合給(タクシー運転手)、作業給(バス運転手)		
昇給	4月	賞与	年2回(7月、12月)
福利厚生	各種社会保険、退職金制度、社内商品割引制度、慰安会費支給、インフルエンザ予防接種費用補助、トヨタグループ団体自動車保険加入可、契約ホテル利用可、他		
採用実績校	愛知教育大学、愛知県立大学、愛知大学、愛知学院大学、中京大学、名城大学、名古屋学院大学、日本福祉大学、中部大学、他		
主要取引先	豊田自動織機、トヨタ自動車、デンソー、刈谷市役所、安城市役所、阿久比町		

●先輩社員の声

同期もいなく、年齢幅の広い会社のため初めは不安でしたが、皆さん優しく接してくれます。年次有給休暇も取りやすく、事務職はフレックスタイム制度を利用してプライベートの時間もしっかり作れるので、とても働きやすいと感じています。そして事務職だけでなく、運転手を希望される若い方がどんどん増えると良いなと思います。ぜひ一緒に働きましょう。

●人事担当者からのメッセージ

タクシー事業の創業から地域の皆様に「タイコーさん」と親しまれ、2025年には会社設立50年を迎えます。さらなる事業の継続・発展のために、伝統を残しつつも、常に時代の変化に対応していかなければなりません。そのためには皆さんの柔軟な発想や活力が必要です。学部・性別等の関係ないフラットな職場です。ぜひ話を聞きに来てください。

採用担当	連絡先	総務グループ 濱千代、福田
	電話	0566-21-3419
	E-mail	info@taikoh-taxi.co.jp
	ホームページ	http://www.taikoh-taxi.co.jp

26.太陽建機レンタル(株)



〒448-0003 刈谷支店：刈谷市一ツ木町 2 丁目 4-5
 〒474-0001 中京高所センター：大府市北崎町清水ヶ根 79-2

業 種：物品賃貸業

●事業内容

建設用機械器具・各種産業用車両・発電機・仮設ハウス・電動工具等の総合レンタル業

●採用予定職種

職 種	新卒の部									再就職 の部
	大学院 理	大学院 文	大学 理	大学 文	短大	高専	専門	外国人 留学生	卒業後3年以内 既卒者(新卒扱い)	再就職 (中途)
営 業			○	○	○		○			○
サービスマスター			○	○	○		○			○

●企業データ

代 表 者	代表取締役 真鍋 貢	設 立 年 月	1986年1月23日
資 本 金	11億4,047万円	平 均 年 齢	34.2歳
従 業 員 数	3,019名		
勤 務 地	刈谷支店：刈谷市一ツ木町 2 丁目 4-5 ほかに 122 支店(希望勤務地考慮)		
勤 務 時 間	8:30~17:30(シフト制あり)	転 勤 の 有 無	有(希望考慮)
休 日	週休二日制 日・祝・指定休日(月 3~5 日程度、土曜日を中心に取得)年間休日 115 日		
初 任 給	大卒：250,250円～ 短大・専門卒：227,550円～ 中途 234,200円～368,600円(年齢・経験を考慮)		
諸 手 当	地域手当・通勤手当・家族手当・資格手当・赴任手当・帰省手当		
昇 給	年 1 回	賞 与	年 2 回(7月・12月)
福 利 厚 生	財形貯蓄制度、団体扱自動車保険、退職金制度、寮・社宅制度、資格取得支援制度		
採用実績校	愛知大学、愛知学院大学、愛知工業大学、大同大学、星城大学、中部大学、名古屋学院大学、名古屋経済大学、日本福祉大学、愛知産業大学、他		
主要取引先			

●先輩社員の声

従業員の年齢層が意外に若く、明るい雰囲気です。分からないことや疑問に思ったことなど先輩に聞きやすい環境です。(サービススタッフ・2年目)

多くの機械や案件に触れ理解を深めることで初めは分からなかったことが理解できるようになり、それをお客様に提案して採用されたときにはやりがいを感じます(営業・3年目)

●人事担当者からのメッセージ

新卒も中途も入社後は本社で集合研修を行い、教育を受けたくさんの資格を取得した状態で支店に配属されます。同期と一緒にイチから知識を習得できるので大変心強いです。

各職種・各支店、そして会社全体がチームとなっており、新しい仲間をサポートする体制が整っています。ぜひ当社ブースへお越しください！

採用 担当	連 絡 先	人事部 採用担当 藤村 友希子
	電 話	090-8678-0470
	E - m a i l	Yukiko.fujimura@taiyokenki.com
	ホ - ム ペ - ジ	http://www.taiyokenki.co.jp

27.(株)大和電化工業所

〒474-0026 大府市桃山町 2 丁目 158 番地

業 種 : 金属製品製造業



●事業内容

自動車部品のめっき加工および樹脂成形加工

●採用予定職種

職 種	新卒の部									再就職 の部
	大学院 理	大学院 文	大学 理	大学 文	短大	高専	専門	外国人 留学生	卒業後3年以内 既卒者(新卒扱い)	再就職 (中途)
製 造 職										○

●企業データ

代 表 者	代表取締役社長 杉江栄美	設 立 年 月	1962 年 3 月
資 本 金	1,000 万円	平 均 年 齢	38.0 歳
従 業 員 数	188 名		
勤 務 地	大府市、東浦町、高浜市		
勤 務 時 間	8:30~17:30(交替勤務あり)	転 勤 の 有 無	有(工場間の異動程度)
休 日	週休 2 日制(土・日) 年 6 日程度土曜日出勤有 GW・夏季・年末年始に長期休暇有		
初 任 給	168,000 円~213,500 円		
諸 手 当	通勤手当、役職手当、公害手当、扶養手当、交替手当		
昇 給	年 1 回(4 月)	賞 与	年 2 回(7 月・12 月)
福 利 厚 生	各種社会保険、健康診断、財形貯蓄制度、退職金制度、福利厚生倶楽部、資格取得支援制度、制服貸与、社食・食事補助、工場内空調・Wi-Fi 完備		
採用実績校	東海樟風高等学校、東浦高等学校、愛知産業大学工業高等学校、半田商業高等学校、半田農業高等学校、名古屋工業高等学校、安城農林高等学校、大府高等学校 他		
主要取引先	(株)東海理化 (株)東海理機、三共鋼業(株) 他		

●先輩社員の声

若手もベテランも分け隔てなくコミュニケーションを取れる風通しの良さがあります。休憩時には雑談をしたり、大好きな野球の話をしたり。仕事中に困った時も気軽に相談しやすいと思います。薬品を扱う仕事でもあるので、安全第一！困ったときはスグ、私たちに頼ってくださいね。

●人事担当者からのメッセージ

経験や資格・前職や学歴は不問です。先輩たちも未経験から始めた方がほとんどです。機械や薬品の使い方も一からマンツーマンで教えますので、少しずつ覚えていけば大丈夫です。まずは気軽にブースへお越しください！

採用 担当	連 絡 先	総務部 石原健吾
	電 話	0562-47-1325
	E - m a i l	5012ishihara@daiwadenka.co.jp
	ホ - ム ペ - ヅ	https://www.daiwadenka.co.jp/

タ ブ メ ッ ク
28.TABMEC(株)

TABMEC



〒448-0007 刈谷市東境町間野四郎 17-1

業 種 : 設備工事業(施工管理業務)

● **事業内容**

トヨタ車体グループの一員として、総合プラントエンジニアリング事業（建築、土木、造園工事の設計・施工・工場設備の保全、環境整備、清掃）を担当しています。

● **採用予定職種**

職 種	新卒の部									再就職 の部
	大学院 理	大学院 文	大学 理	大学 文	短大	高专	専門	外国人 留学生	卒業後3年以内 既卒者(新卒扱い)	再就職 (中途)
施 工 管 理 (建築・土木・電気)			○	○		○	○		○	○

● **企業データ**

代 表 者	代表取締役 小池 直樹	設 立 年 月	1985年4月1日
資 本 金	3,000万円	平 均 年 齢	46.0歳
従 業 員 数	男 177名 女 26名 合計 203名		
勤 務 地	刈谷市東境町間野四郎 17-1		
勤 務 時 間	8:30～17:30(フレックスタイム制有り)	転 勤 の 有 無	無し
休 日	完全週休2日制 年間休日 121日 *GW・夏季・年末年始に長期休暇有り (土日・連休の工事対応が多いことから、平日に休日を振替えることがあります。)		
初 任 給	【大学卒】 180,000円～202,000円 【高专・専門卒】 180,000円(専門課程を履修)		
諸 手 当	通勤手当、家族手当、食事手当		
昇 給	年1回(4月)	賞 与	年2回(7月・12月)
福 利 厚 生	各種社会保険、財形貯蓄制度、退職金制度、団体生命保険、団体損害保険、健康診断、社員食堂、再雇用制度、資格取得支援、作業服補助 他		
主 要 取 引 先	トヨタ車体(株)、トヨタ車体精工(株)、白月工業(株)、豊臣機工(株)、中央電気工事(株) 他(100社以上)		

● **先輩社員の声**

・主にトヨタ車体グループの工場や事務所の工事や設備メンテナンス等の施工管理(責任者)業務を担当していますが、建設業や安全衛生法令等の資格取得を通じ、少しずつ大きな工事を任せられるようになってきました。お客様とのコミュニケーションも先輩がついてくれているので安心です。
・2年後には施工管理技士(1級)に挑戦し、もっと“任せられる人”に成長していきたいです。

● **人事担当者からのメッセージ**

・弊社は今年で38周年を迎えるトヨタグループのトヨタ車体(株)の100%子会社です。
・『任せて安心 TABMEC』を合言葉に、お客様に信頼される“技術と人間力”を兼ね備えるための人材育成に特に力を入れています。
・入社後の社内教育等で資格取得をバックアップしていきますので、興味のある方は文系・理系を問わず一度話しを聞きに来て下さい。お待ちしております。

採用担当	連 絡 先	管理部 鈴木
	電 話	0566-36-3384
	E - m a i l	saiyou@tabmec.jp
	ホ - ム ペ - ジ	https://www.tabmec.jp/

29.(株)だるま.

〒448-0856 刈谷市寿町3丁目206番地

業種：製造・サービス・飲食業



●事業内容

食品業としては、駅弁、空弁、各種弁当の製造販売、健康事業としては、女性専用運動クラブカーブス。飲食業としては、しゃぶしゃぶ温野菜、サーティワン、サルヴァトーレ、かつや、玄品ふぐを展開しています。

●採用予定職種

職種	新卒の部									再就職の部
	大学院理	大学院文	大学理	大学文	短大	高専	専門	外国人留学生	卒業後3年以内 既卒者(新卒扱い)	再就職 (中途)
カーブススタッフ	○	○	○	○	○	○	○		○	○
飲食店長候補	○	○	○	○	○	○	○	○	○	○

●企業データ

代表者	内藤 昇	設立年月	1963年
資本金	5,000万円	平均年齢	30歳
従業員数	185名		
勤務地	名古屋市中村区、中川区、中区、瑞穂区、北区、緑区、名東区、刈谷市、大府市、岡崎市、豊田市、豊明市、東海市、常滑市、西尾市、知立市、安城市		
勤務時間	店舗営業時間により異なる	転勤の有無	
休日	4週8休(年間休日105日)		
初任給	カーブススタッフ 230,000円 飲食店店長候補 200,340円		
諸手当	通勤手当		
昇給	年一回	賞与	年二回 夏・冬
福利厚生	健康保険、厚生年金、雇用保険加入・退職金制度・エクシブ・保養所設備		
採用実績校	名古屋学院大学・日本福祉大学・至学館大学・愛知大学・中京大学・名古屋女子大学・名古屋学芸大学・大阪芸術大学新潟医療福祉大学・三重短期大学・名古屋短期大学・名古屋コミュニケーションアート専門学校・名古屋経営短期大学・愛知工科大学		
主要取引先	JR東海様 中部国際空港様		

●先輩社員の声

はじめて自分のファンを作ることができた！
入社1年3ヶ月目の春、以前来店して頂いたファミリーから「あなたに会いに来たのよ！」と言われたエピソードです。肩肘張らずに自然体の自分でお客さんと会話を楽しみながら接客をする事でファンを作ることができるのだと実感できた嬉しいエピソードです。これからもそういうファンをどんどん増やしていきたいと思えます。

●人事担当者からのメッセージ

長い歴史のある会社ですが、考え方はとても柔軟。手を挙げれば、若手・ベテランに関係なく、誰にでも平等にチャンスがあるのです。チャレンジしたことを認め、失敗したときは「どうしたらいいか」をみんなで一緒に考えていく。また、そんな個人の頑張りが正当に評価され確実にステップアップできます。

採用担当	連絡先	総務 原田
	電話	0566-23-6789
	E-mail	jinji@kk-daruma.com
	ホームページ	http://kk-daruma.com

30.(株)ちあい

〒448-0802 刈谷市末広町1丁目12-11 請村店舗2号室

業種：福祉業



●事業内容

住宅型有料老人ホームでの看護・介護のお仕事全般です。私たちは「ありがとう」の気持ちがいきかう経営を大切にしています。利用者様に満足を、胸いっぱい感じていただけるよう精一杯取り組んでいきます。

●採用予定職種

職種	新卒の部									再就職の部
	大学院理	大学院文	大学理	大学文	短大	高専	専門	外国人留学生	卒業後3年以内 既卒者(新卒扱い)	再就職 (中途)
看護師							○			○
介護士					○	○	○	○		○

●企業データ

代表者	代表取締役 福永 利恵子	設立年月	2012年7月20日
資本金	300万円	平均年齢	40歳
従業員数	120名		
勤務地	刈谷市野田町新上納296番地		
勤務時間	シフト制による	転勤の有無	有
休日	シフト制による		
初任給	看護 235,000円 介護 212,000円		
諸手当	通勤手当、家族手当、皆勤手当、資格手当、特殊業務手当、処遇手当、特定処遇手当等		
昇給	年1回(7月)	賞与	年2回(5月・12月)
福利厚生	各種社会保険、財形貯蓄制度、健康診断、再雇用制度、資格取得支援、リゾートクラブ他		
採用実績校			
主要取引先			

●先輩社員の声

入社後に資格支援制度を活用し介護士の資格を取得しました。初めての業種でしたが、先輩方に基礎から介護業務をマンツーマンで指導してくれるので、介護経験がない方、ブランクが心配な方も安心してスタートできます。

●人事担当者からのメッセージ

この度は弊社の求人応募に興味を持ってくださり、誠にありがとうございます。私たちは会社の理念でもある「ありがとう」を大事にしており、地域に根付いたありがとうが行き交う会社を目指しております。日々たくさんの方と出会い、感謝・笑顔が溢れている会社です。

採用担当	連絡先	株式会社ちあい
	電話	0566-45-5541
	E-mail	chiaikyuujin@gmail.com
	ホームページ	https://www.chiai-care.com/

31.地建興業(株)

〒448-0810 刈谷市場割町1丁目4番地1

業種：建設業



●事業内容

- ◆地中に「水道・ガス・電気・通信・下水」を通すための「管」を造り、ライフラインを各家庭まで繋げること
- ◆老朽化した「管」をリフォームし、さらに何十年も使用できるようにすること

●採用予定職種

職 種	新卒の部									再就職の部
	大学院理	大学院文	大学理	大学文	短大	高专	専門	外国人留学生	卒業後3年以内 既卒者(新卒扱い)	再就職(中途)
施 工 管 理			○	○	○	○	○		○	○
土 木 ス タ ッ プ										○

●企業データ

代 表 者	代表取締役 宮地 秀将	設 立 年 月	1980年6月
資 本 金	8,000万円	平 均 年 齢	41.0歳
従 業 員 数	男 129名 女 14名 合計 143名		
勤 務 地	本社(刈谷市場割町)		
勤 務 時 間	8:00~17:00	転 勤 の 有 無	無し
休 日	完全週休二日制(土日)、年間休日 120日		
初 任 給	【新卒・既卒】■大卒:230,000円、■高专:210,000円、■専門・短大:205,000円 【中途】■年齢・経験・能力などで個別でご相談させていただきます		
諸 手 当	家族手当、資格手当、残業手当、通勤手当、役職手当、出張手当、管更生手当		
昇 給	年1回(4月)	賞 与	年2回(7月・12月)
福 利 厚 生	各種社会保険、退職金制度、健康診断、再雇用制度、資格取得支援、リゾートクラブ、 団体生命保険、団体損害保険		
採 用 実 績 校	名城大学、愛知工業大学、中部大学、大同大学、南山大学、愛知大学、愛知学院大学、 日本大学、工学院大学、神奈川大学、東海大学、富山大学、近畿大学、明星大学、 金沢工業大学、福井工業大学 他		
主 要 取 引 先	刈谷市、名古屋市、角文(株) 他		

●先輩社員の声

「学校での学びと実際の仕事は違う」とは、どの業界でも言われることです。当社が得意とする推進工事に関しては、ほぼ知識ゼロで入社したので、最初の頃は、機械や道具の名前がわからず苦勞したものです。私が担当する下水工事が進むにつれ、地元住民の方の暮らしも便利になり、衛生面の改善にも役立ちます。地域貢献度の高い仕事だと感じています。(施工管理職/2010年入社)

●人事担当者からのメッセージ

周りを見渡してみると、私たちの生活は建設業に関わるもので囲まれて過ごしていると思いませんか!? 学校、家、道路、橋などなど・・・。
私たち地建興業はライフライン用の通り道(小型トンネル)に関わる特殊土木の仕事をして40年を超えました。これからも地下工事の分野で地域の安心・安全・便利を影ながら支えていきます!少しでもご興味ありましたぜひブースにお越し下さい。

採用担当	連 絡 先	管理本部総務グループ 杉原
	電 話	0566-21-0691
	E - m a i l	saiyou@ckn.co.jp
	ホ - ム ペ - ジ	http://www.ckn.co.jp/

32.中王食肉(株)

〒448-0004 刈谷市泉田町北中浜 6-1

業 種 : 製造業・飲食料品卸売業



●事業内容

- ・ 食肉加工、食肉冷凍食品製造 ・一般食肉卸・販売
- ・ 直営飲食店の運営管理 ・肉の専門店運営

●採用予定職種

職 種	新卒の部									再就職 の部
	大学院 理	大学院 文	大学 理	大学 文	短大	高専	専門	外国人 留学生	卒業後3年以内 既卒者(新卒扱い)	再就職 (中途)
製 造 職			○	○	○	○	○		○	○
営 業 職			○	○	○	○	○		○	○
事 務 職			○	○	○	○	○		○	○

●企業データ

代 表 者	代表取締役 早川俊也	設 立 年 月	1966年7月
資 本 金	9,000万円	平 均 年 齢	35歳
従 業 員 数	90名		
勤 務 地	愛知県刈谷市泉田町北中浜 6-1		
勤 務 時 間	8:00~17:30	転 勤 の 有 無	無し
休 日	年間 (土・日、GW、夏期、年末年始、連休有)		
初 任 給	大学卒 235,000円、短大卒 220,000円、高校卒 210,000円		
諸 手 当	残業手当、住宅手当、通勤手当、扶養手当、資格手当 他		
昇 給	年1回(6月)	賞 与	年2回(7月・12月) 決算時に特別賞与制度あり(4月)
福 利 厚 生	各種社会保険、退職金制度、健康診断、社員旅行、他		
採 用 実 績 校	名城大学、中部大学、中京大学、愛知大学、名古屋女子、知立高校、安城農林高校		
主 要 取 引 先	(株)魚国総本社、(株)レオック、エームサービス(株)、(株)グリーンハウス、日本ゼネラルフード(株)、中川給食(株)、刈谷豊田総合病院、他		

●先輩社員の声

若くてもやる気があれば、どんどん仕事を任せてくれます。アットホームで穏やかな職場です。ぜひ会社見学に来て、職場の雰囲気を見に来て下さい。
営業男性社員 20才

●人事担当者からのメッセージ

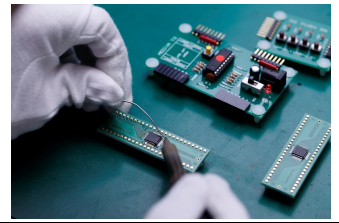
2013年にSQF認証取得、若いスタッフ中心の職場ですので、ぜひ当社のブースに話を聞きに来てください。文系・理系は問いません。

採 用 担 当	連 絡 先	竹本、穂積
	電 話	0566-22-8765
	E - m a i l	foovice@chuoh-gr.jp
	ホ - ム ペ - ジ	https://chuoh-gr.com

33.(株)テクノアルファ

〒448-0807 刈谷市東刈谷町1丁目10番地8

業種：技術サービス業



●事業内容

電子設計 自動車の様々な機能に不可欠な電子回路の設計開発を行います。
機械設計 スマートキーなどの製品設計や治具等の生産設備の設計を行います。

●採用予定職種

職種	新卒の部									再就職の部
	大学院理	大学院文	大学理	大学文	短大	高専	専門	外国人留学生	卒業後3年以内 既卒者(新卒扱い)	再就職 (中途)
電子設計	○		○			○	○		○	○
機械設計	○		○			○	○		○	○

●企業データ

代表者	代表取締役 大津孝之	設立年月	1995年12月
資本金	2,000万円	平均年齢	32.7歳
従業員数	107名(2023年4月)		
勤務地	刈谷 安城 幸田		
勤務時間	8:40~17:40(フレックスタイム制有)	転勤の有無	有
休日	完全週休2日制(土、日)年間休日116日 *GW・夏季・年末年始に長期休暇有		
初任給	大学院卒/220,000円 大卒/215,000円 高専・専門※専攻科/215,000円		
諸手当	通勤手当 残業手当 家族手当 住宅手当		
昇給	年1回(4月)	賞与	年2回(7月・12月)
福利厚生	各種社会保険、退職金制度、結婚祝金、出産祝金、慶弔金 インフルエンザ予防接種補助金		
採用実績校	愛知教育大学、愛知県立大学、愛知工業大学、愛知淑徳大学、秋田大学、秋田県立大学、岐阜大学、椋山女学園大学、大同大学、中京大学、豊橋技術科大学、名古屋工業大学、名古屋市立大学大学院、名古屋大学、南山大学、名城大学、中部大学		
主要取引先	デンソーテクノ株式会社、株式会社マキタ、株式会社豊田自動織機		

●先輩社員の声

自身の成長がお客様の評価につながる
多種多様な評価をやっていく中で、配属直後にはできなかった事ができるようになったり、気づかなかった事に気づけるようになります。そういったことがお客様からの信頼や評価へとつながり、お褒めの言葉を頂いた時には嬉しさや達成感・やりがいを感じました。
(入社6年目)

●人事担当者からのメッセージ

「自動車業界に興味がある」「モノづくりに携わりたい」「技術者として社会に貢献したい」
ひとつでも当てはまったらブースに来てください。

採用担当	連絡先	人事・総務部 山本
	電話	0566-21-9330
	E-mail	saiyou@techno-alpha.co.jp
	ホームページ	https://www.techno-alpha.co.jp/

34.(株)テルミック

〒448-0813 刈谷市小垣江町永田 47 番地 (本社)

業 種 : 製造業



● 事業内容

・自動車部品、機械部品などの金属部品加工全般

● 採用予定職種

職 種	新卒の部									再就職の部
	大学院理	大学院文	大学理	大学文	短大	高专	専門	外国人留学生	卒業後3年以内既卒者(新卒扱い)	再就職(中途)
内 勤 営 業	○	○	○	○	○	○	○		○	○

● 企業データ

代 表 者	代表取締役 田中 秀範	設 立 年 月	1997 年 2 月
資 本 金	7,500 万円	平 均 年 齢	32 歳
従 業 員 数	男性 46 名、女性 93 名 合計 139 名		
勤 務 地	刈谷市小垣江町永田 47 番地、知立市本町本 88-1 亀楽ビル、常滑市新開町 6 丁目 1-10		
勤 務 時 間	8:45~17:15	転 勤 の 有 無	基本無し
休 日	週休 2 日制 (年に数回土曜日出勤あり) *GW・夏季・年末年始に長期休暇あり		
初 任 給	(大学院・大学卒) 235,000 円、(短大卒) 215,000 円		
諸 手 当	通勤手当、家族手当、一人暮らし手当、託児手当、時間外手当		
昇 給	年 2 回	賞 与	年 2 回
福 利 厚 生	各種社会保険、健康診断、食事補助制度、資格取得支援、ゴールドカード無料発行、常備薬無償配布、検診費用補助、予防接種補助		
採用実績校	名古屋大学、中京大学、愛知県立大学、名古屋外国語大学、愛知大学、愛知淑徳大学、日本福祉大学、椋山女学園大学、関西大学、東京理科大学 他		
主要取引先	自動車部品関連、一般産業用機械関連、航空機関連、金型関連 他		

● 先輩社員の声

営業は未経験でしたが、人と話す事が好きなので、こちらの仕事に挑戦してみようと入社しました。外回りなどは全くなく、デスク上で完結しますので効率的に働けますし、お客様と話すのは楽しく、やりがいがあります。親切に教えてくれる周りの先輩達がとても心強かったですね。また、一人暮らしをしている私にとって、一人暮らし手当があるのもありがたいです。
(20代女性)

● 人事担当者からのメッセージ

オフィスがキレイで風通しも良く、20~30代の若い方たちが多く活躍しています。また、福利厚生の実現にも力を入れています。製造業のイメージがガラッと変わることに間違いなし! 文系・理系は問いません。是非、当社のブースに話を聞きに来てくださいね!

採用担当	連 絡 先	管理グループ総務人事 西川
	電 話	0569-34-8787
	E - m a i l	recruit@tel-mic.co.jp
	ホ - ム ペ - ヅ	https://www.tel-mic.co.jp/

35.(株)東陽

〒448-8731 刈谷市中山町3丁目38番地

業種：商社



●事業内容

機械・工具の販売、マーキングシステムの輸入販売

●採用予定職種

職種	新卒の部									再就職の部
	大学院理	大学院文	大学理	大学文	短大	高専	専門	外国人留学生	卒業後3年以内既卒者(新卒扱い)	再就職(中途)
営業			○	○						○

●企業データ

代表者	代表取締役社長 羽賀威一郎	設立年月	1963年2月
資本金	4億8,532万円	平均年齢	34.3歳
従業員数	男 540名 女 341名 合計 881名		
勤務地	愛知県内の営業所(刈谷・安城・岡崎・碧南・半田・豊橋市・額田郡幸田町)		
勤務時間	8:00~17:00	転勤の有無	当面無 ※将来的に県外・海外勤務あり
休日	週休2日制(土・日) 年間休日 122日 *GW・夏季・年末年始に長期休暇有		
初任給	(4大卒) 235,000円(職務手当含む)		
諸手当	通勤手当、家族手当、住宅手当、残業手当		
昇給	年1回(5月)	賞与	年2回(7月・12月)
福利厚生	各種社会保険、独身寮・社宅、永年勤続表彰、法人契約によるリゾートホテル、退職金制度(確定拠出年金、退職一時金)、各種同好会		
採用実績校	名古屋大学・南山大学・愛知教育大学・愛知県立大学・中京大学・名古屋外国語大学・名城大学・愛知淑徳大学・名古屋商科大学・岐阜大学・三重大学・滋賀大学		
主要取引先	(株)アイシン及びアイシングループ各社、(株)デンソー、トヨタ紡織(株)、(株)FUJI、津田工業(株)		

●先輩社員の声

私は元々自動車業界にはあまり興味がなかったのですが、はじめてお客様のニーズを汲み取り、要望に応えられたとき、とにかく嬉しかったです。お客様と関わる中では仕事の話ばかりではなく、マニュアルがあるわけでもなく、比較的自由に、自分の好きな営業スタイルで仕事できています。楽しさがあって、プライベートも生き生きする、とても人の良い会社だと感じています。(2022年入社の新卒営業社員)

●人事担当者からのメッセージ

当社は、愛知県を中心に世界各国に拠点を持つ機械・工具商社です。明日の製造業を支えていく私たちに、何が必要か？それは、自分自身で考え、動き、提案をすることによりお客様のニーズを解決に導くことのできる人財です。人のチカラで、世界をつなぐ。前向きに！アグレッシブに！東陽で、共に挑戦していきましょう！

採用担当	連絡先	総務人事部人材開発課 吉川・大矢
	電話	0566-23-1040
	E-mail	-
	ホームページ	https://www.toyo-tos.co.jp/

36.東陽精機(株)

〒473-0922 豊田市高岡本町秋葉 137 番地 1

業 種 : 自動車部品製造業



●事業内容

- ・自動車金属部品の製造
- ・自動機械設備の設計・製作

●採用予定職種

職 種	新卒の部									再就職 の部
	大学院 理	大学院 文	大学 理	大学 文	短大	高専	専門	外国人 留学生	卒業後3年以内 既卒者(新卒扱い)	再就職 (中途)
設 計	○		○					○		
生 産 技 術	○		○					○		
営 業・生 産 管 理	○	○	○	○				○		
総 務・経 理	○	○	○	○				○		

●企業データ

代 表 者	大塚 穰	設 立 年 月	1947 年 3 月
資 本 金	4,801 万円	平 均 年 齢	38 歳
従 業 員 数	男性 353 名 女性 50 名 合計 403 名		
勤 務 地	【本社】愛知県豊田市 【東浦】愛知県知多郡東浦町		
勤 務 時 間	8:30~17:30(休憩 60 分)	転 勤 の 有 無	愛知県内であり(豊田市・東浦町)
休 日	週休 2 日制 年間休日 116 日 *その他会社カレンダー通り(年 3 回長期休暇有り)		
初 任 給	(大学院卒)214,850 円 (大学卒)207,150 円		
諸 手 当	時間外手当、通勤手当、昼食手当、家族手当、役職手当、資格手当		
昇 給	年 1 回(4 月)	賞 与	年 2 回(7 月・12 月)
福 利 厚 生	各種社会保険完備、退職金、団体生命保険、借り上げ社宅制度、新入社員歓迎会、TOSデー、永年勤続海外研修、シーホース三河観戦チケット		
採用実績校	愛知大学、愛知学院大学、愛知県立大学、愛知工業大学、椋山女学園大学、大同大学、中京大学、中部大学、名古屋工業大学、名城大学、三重大学 その他実績校多数有り		
主要取引先	(株)アイシン、アイシン高丘(株)、(株)アイシン福井		

●先輩社員の声

入社 4 年目になるものです。私は入社時より志望していた機械設計課で部品図の作成から始め、現在では、先輩方に教わりながら少しずつ機械の組図の作成も任せていただいています。まだまだ上手いかないことも多いですが、若手のうちからいろいろな仕事に挑戦させていただいて、日々成長を実感しております！私も先輩方のような設計者になれるように、一つ一つの仕事を頑張っていきます！（理系出身・25 歳）

●人事担当者からのメッセージ

弊社は、工場内で使われる機械設備の設計から製作まで一貫して行っております！また、自動車の金属部品の製造も行っており、弊社の製品は顧客を通じてトヨタ自動車様、フォルクスワーゲン様といった国内外で走る車に搭載され、世界の車の「走り」の部分を支えています！

採用 担当	連 絡 先	総務 1 課 山内 千佳
	電 話	0565-53-5717
	E - m a i l	yamauchi19022@toyo-sk.co.jp
	ホ - ム ペ - ヅ	http://www.toyo-sk.co.jp/

37.(株)豊田産業

〒448-0022 刈谷市一色町3丁目12

業種：製造業



●事業内容

- ・工作機械を使用した部品の切削加工
- ・工具、プレス機、または手作業で部品を組付、外観を検査

●採用予定職種

職 種	新卒の部									再就職 の部
	大学院 理	大学院 文	大学 理	大学 文	短大	高専	専門	外国人 留学生	卒業後3年以内 既卒者(新卒扱い)	再就職 (中途)
製 造 部 門			○	○	○	○	○		○	○

●企業データ

代 表 者	豊田貴久	設 立 年 月	1947年2月
資 本 金	2,000万円	平 均 年 齢	42.0歳
従 業 員 数	1,100名 (内、製造部門 72名)		
勤 務 地	本社工場 (刈谷市一色町3-12)		
勤 務 時 間	8:00~17:00	転 勤 の 有 無	無し
休 日	完全週休2日制 年間休日118日 GW・夏季・年末年始長期連休有り		
初 任 給	(大学卒)180千円、(高校卒)168千円		
諸 手 当	通勤手当、家族手当、役職手当、住宅手当		
昇 給	年1回	賞 与	年2回
福 利 厚 生	各種社会保険、退職金制度、健康診断、社員食堂、再雇用制度 他		
採用実績校	名城大学、愛知学院大学、名古屋学院大学 他		
主要取引先	(株)豊田自動織機 繊維機械事業部、トヨタL&Fカンパニー		

●先輩社員の声

当社の魅力は、作業に対する改善を上司や先輩と意見交換しあいながら、チームワークで問題解決する環境があることです
また、性別や年齢、経験の有無にとらわれず活躍でき、誰でも一つの仕事に一生懸命取り組めば周囲の信頼を得て、さまざまな仕事を任せられるので自分自身のモチベーションになります
皆さん、豊田産業(株)と一緒に働きましょう！

●人事担当者からのメッセージ

創立76年を迎え、製造部門と外食部門のまったく異なる事業を両輪に、それぞれが切磋琢磨しあいながら、常に進化を続けている会社です
健康で元気な方、ぜひ当社ブースに足をお運びください

採用 担当	連 絡 先	総務部 総務経理グループ 山内
	電 話	0566-21-4565
	E - m a i l	m-yamauchi@toyoda-sangyou.co.jp
	ホ - ム ペ - ー ジ	http://www.toyoda-sangyou.co.jp

38.株式会社名古屋多田精機

〒474-0001 大府市北崎町清水ケ根 100 番地 1

業 種 : 製造業



●事業内容

プラスチック用射出成形金型の設計・製作

●採用予定職種

職 種	新卒の部									再就職 の部
	大 学 院 理	大 学 院 文	大 学 理	大 学 文	短大	高 専	専 門	外国 人 留 学 生	卒業後3年以内 既卒者(新卒扱い)	再就職 (中途)
設 計	○	○	○	○		○	○			○
製 造	○	○	○	○		○	○			○
C A D / C A M										○
品 質 検 査										○

●企業データ

代 表 者	代表取締役社長 多田 憲生	設 立 年 月	1980 年 4 月
資 本 金	5,000 万円	平 均 年 齢	41.1 歳
従 業 員 数	45 名		
勤 務 地	大府市北崎町清水ケ根 100 番地 1		
勤 務 時 間	8:00 ~ 16:45	転 勤 の 有 無	有
休 日	当社カレンダーによる変則週休 2 日制 年間休日 110 日 ※GW・年末年始に長期休暇有り		
初 任 給	(大学院卒)248,000 円 (大学卒)231,000 円 (高専卒)228,000 円 (専門卒)221,000 円		
諸 手 当	役職手当、通勤手当、技能資格手当、子供手当		
昇 給	年 1 回 (4 月)	賞 与	年 2 回 (7 月・12 月)
福 利 厚 生	各種社会保険、財形貯蓄制度、退職金制度、健康診断、資格取得支援、育児・介護休暇、特別休暇、他		
採用実績校	愛知工業大学、中部大学、名城大学、愛知学院大学、大同大学、日本福祉大学		
主要取引先	(株)アイシン、(株)デンソー、(株)豊田自動織機、パイロットインキ(株)		

●先輩社員の声

インターンシップでこの会社にお世話になり、ものづくりへの興味が一段と強くなり入社しました。
まだまだ学ぶ事が多く、私にとってチャレンジの毎日です。自分では解決できず困った時にも先輩や上司に相談しやすいので心強いです。

2021 年 4 月入社 製造技術部

●人事担当者からのメッセージ

※ものづくりに興味のある方大募集!!
※全員が正社員!!
※設立以来、金型創り本業一筋。新しい技術にも取り組んでいます。

採用 担当	連 絡 先	総務 安藤
	電 話	0562-46-7631
	E - m a i l	nagoya@tada.co.jp
	ホ - ム ペ - ジ	http://www.tada.co.jp

39.(株)名張製作所

〒474-0057 大府市共和町壱ツ田 25 番地の 1

業 種 : 製造業



●事業内容

カーエアコン用コンプレッサの製造(完成品)及びIT事業開発販売(デバイス、制御装置、機械設計等)

●採用予定職種

職 種	新卒の部									再就職 の部
	大学院 理	大学院 文	大学 理	大学 文	短大	高専	専門	外国人 留学生	卒業後3年以内 既卒者(新卒扱い)	再就職 (中途)
生産技術部	○		○			○				
品質保証部	○		○			○				
生産管理部	○	○	○	○						
管理部門		○		○						

●企業データ

代表者	代表取締役 中村 廣一郎	設立年月	1954年2月
資本金	9,600万円	平均年齢	34.1歳
従業員数	310名		
勤務地	大府市共和町壱ツ田 25-1		
勤務時間	8:00-17:00(フレックス制度有)	転勤の有無	無
休日	完全週休2日制 年間121日 *GW・夏季・年末年始に長期休暇あり		
初任給	(大卒)202,000円、(大学院卒)215,000円		
諸手当	通勤・精皆勤・家族・住宅手当		
昇給	1回/年(4月)	賞与	年2回/7月・12月
福利厚生	各種社会保険、財形制度、退職金制度、団体生命保険、健康診断、再雇用制度、他		
採用実績校	名古屋大学、名工大、静岡、岐阜、三重、福井、金沢工業、愛知工業大学、南山、同志社大学、京都産業、近畿、中京、大同、中部大学 他		
主要取引先	(株)豊田自動織機、中部電力 他		

●先輩社員の声

当社で働き始めて2年目、入社時に社内外研修で1ヶ月その後現場実習研修を3~6ヶ月OJT指導を受けてから配属先で先輩社員によるマンツーマン指導を受けながら会社負担の夕食会などで普段確認しづらいことを確認できる機会があり、スムーズに会社に溶け込めました。

●人事担当者からのメッセージ

現在工場を新設中であり当面カーエアコン用コンプレッサ生産が大きく増加して行く予定であり現場の高校生を100名以上採用して行くため管理部門また機械設備などの改善、新技術導入による世界1の生産力を目指しております。またIT事業の基盤設計、プログラミングのできる人材も求めています。

採用 担当	連絡先	経営企画 人事 西條
	電 話	0562-47-1451
	E - m a i l	t-saijyo@nabari-mfg.co.jp
	ホ - ム ペ - ヲ	http://www.nabari-mfg.co.jp

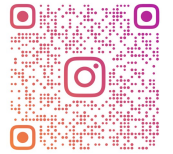
40.鳴海急送(株)

〒474-0001 大府市北崎町島原 28 番 1

業 種 : 運輸・物流業



HP



Instagram

●事業内容

- ・自動車部品を中心とした運送業
- ・倉庫での入出荷、梱包、部品組み立て作業

●採用予定職種

職 種	新卒の部									再就職 の部
	大学院 理	大学院 文	大学 理	大学 文	短大	高専	専門	外国人 留学生	卒業後3年以内 既卒者(新卒扱い)	再就職 (中途)
事 務 職	○	○	○	○					○	○
現 場 作 業 員	○	○	○	○					○	○

●企業データ

代 表 者	酒井 誠	設 立 年 月	1952 年 9 月
資 本 金	2,000 万円(グループ全体)	平 均 年 齢	44 歳(グループ全体)
従 業 員 数	132 名		
勤 務 地	大府市北崎町島原 28 番 1		
勤 務 時 間	8:00~17:00	転 勤 の 有 無	有(管理職以上)
休 日	社内カレンダーに基づく(基本土日休み、土曜出勤月有)GW/夏季/年末年始長期連休有		
初 任 給	180,000 円~		
諸 手 当	通勤手当、家族手当、住宅手当、皆勤手当、無事故手当、		
昇 給	年 1 回(10 月)	賞 与	年 2 回(7 月、12 月)
福 利 厚 生	各種社会保険、退職金、健康診断、資格取得支援制度、再雇用制度、育休・産休制度 慶弔休暇、社内マッサージ機完備		
採用実績校	名古屋学院大学、愛知淑徳大学、愛知産業大学、静岡文化芸術大学、 愛知工業大学名電高等学校、中京高等学校、東海商業高等学校、知立高等学校		
主要取引先	高周波熱錬(株)、NTN(株)、日立建機日本(株)、(株)PALTAC (順不問)		

●先輩社員の声

運送業ですが、ドライバー育成にも力を入れている会社です。教育プログラムがあり他社にはない研修制度が整っています。また、ドライバー、フォークリフトのコンテストにも力を入れています。全国大会で優勝する方もいてドライバー技術はレベルが高いと感じました。その成果もありお客様の信頼も大きいです。働きやすい職場ですので一度話を聞いて頂けたら、実感して頂けると思います。

●人事担当者からのメッセージ

小さな会社ですが、夢は大きく抱いています！
従業員だけでなく、地域の皆さんにも喜んで頂ける取り組みを市とタッグを組んで開催中です。
22 年は大府市、23 年は磐田市とコラボさせて頂きました。荷物を運ぶだけではとどまらない当社の魅力をお伝えしますので是非ブースへお越し下さい。

採用 担当	連 絡 先	人事採用担当 和田
	電 話	0562-45-5087
	E - m a i l	wada@narukyu.com
	ホ - ム ペ - ジ	株式会社ナルキュウ (narukyu.com)

41.日本高圧電気(株)

〒474-0053 大府市柘山町 8 丁目 288 番地

業 種 : 製造業



●事業内容

- ・高電圧配電機器の開発・製造・販売
- ・受電設備・高電圧機器の点検・メンテナンス・工事請負

●採用予定職種

職 種	新卒の部									再就職 の部
	大学院 理	大学院 文	大学 理	大学 文	短大	高専	専門	外国人 留学生	卒業後3年以内 既卒者(新卒扱い)	再就職 (中途)
設 計 開 発 職	○		○			○			○	
製 造 管 理 職	○		○	○		○			○	○
組 立 技 能 職			○			○			○	○

●企業データ

代 表 者	代表取締役社長 中根正喜	設 立 年 月	1956年3月11日
資 本 金	10,000万円	平 均 年 齢	45歳
従 業 員 数	男 185名 女 45名 合計 230名(国内のみ)		
勤 務 地	愛知県大府市(本社・大府工場)、ベトナム工場(ハノイ)		
勤 務 時 間	8:20~17:05	転 勤 の 有 無	有
休 日	年間休日 118日 *GW・夏季・お盆・年末年始に長期休暇有り		
初 任 給	(大学院卒) 236,000円 (大学卒) 223,000円 (高校卒) 182,000円		
諸 手 当	通勤手当、家族手当、住宅手当、時間外労働手当、資格取得手当		
昇 給	年 1 回(5月)	賞 与	年 2 回(7月・12月)
福 利 厚 生	健康・厚生年金・雇用・労災の各種社会保険、財形貯蓄、 会員制リゾートホテル(蓼科・静波)、資格取得奨励金制度、英会話教室		
採用実績校	名古屋大学、大阪大学、名古屋工業大学、大阪府立大学、岐阜大学、三重大学、山梨大学、日本大学、立命館大学、南山大学、愛知工業大学、名城大学、中部大学他		
主要取引先	東京電力、中部電力、関西電力、東北電力、中国電力、九州電力、四国電力、北陸電力、北海道電力、沖縄電力、トーエネック、関電工、きんでん、JR各社他		

●先輩社員の声

電力インフラ関係の会社で、中長期計画も立てていると聞いていたと感じ、また社長と直接話をする機会をいただいた中で先を見通す力を感じたので、この会社を選びました。会社は組織ですが、その組織は人の集まりです。とにかく多くの人と話をし、自分に“合った”会社を幅広い分野の会社と関わり、見つけてほしいと思います。

技術開発部(入社9年目)

●人事担当者からのメッセージ

企業規模のイメージより多くのことに携わることができる会社です。自身の知識・経験を積むためにはいろいろなことにチャレンジすることから始めることが大事と考えています。私もいろんな部署での経験があったからこそ、今の人事部門(総務)で活躍できていると感じています。私の経験でよければ、いろいろ語りますので、気になる方はご連絡ください。

総務部(入社20年目)

採用担当	連 絡 先	管理本部 総務部 鈴木
	電 話	0562-45-5595
	E - m a i l	soumu@nkeco.co.jp
	ホ - ム ペ - ヅ	https://www.nkeco.co.jp/

42.日本テクニカ(株)

〒448-0001 刈谷市井ヶ谷町前田 44-1

業 種 : 製造業

夢、情熱、人間性。



日本テクニカ株式会社

●事業内容

・自動車部品の製造、開発及び設備開発

●採用予定職種

職 種	新卒の部									再就職 の部
	大学院 理	大学院 文	大学 理	大学 文	短大	高専	専門	外国人 留学生	卒業後3年以内 既卒者(新卒扱い)	再就職 (中途)
開 発 設 計	○		○			○	○		○	
生 産 技 術	○		○			○	○		○	
製 造	○	○	○	○		○	○		○	

●企業データ

代 表 者	山田 伸雄	設 立 年 月	1986年4月
資 本 金	1,000万円	平 均 年 齢	42歳
従 業 員 数	男12名 女18名 合計30名		
勤 務 地	刈谷市井ヶ谷町前田44番地1		
勤 務 時 間	8:30~17:30	転 勤 の 有 無	無
休 日	週休2日制 年間休日110日 ※GW・夏季・年末年始に長期休暇有り		
初 任 給	大卒210,000円 大学院卒220,000円		
諸 手 当	通勤手当、家族手当、住宅手当		
昇 給	年1回(4月)	賞 与	年2回(8月・12月)
福 利 厚 生	各種社会保険、健康診断、厚生施設		
採 用 実 績 校	中部大学、愛知学院大学、東京農業大学、名古屋市立大学、愛知大学		
主 要 取 引 先	トヨタ紡織(株)、ダイハツ工業(株)、(株)タチエス		

●先輩社員の声

自分たちで製品の開発から製造、検査を行った製品が実際に自動車に組み込まれ走っている事にやりがいを感じます。
ミスをしたり困ったときも先輩方が声をかけていただき、とても嬉しく思っています。
ものづくりに興味のある方は是非一緒に働きましょう！

●人事担当者からのメッセージ

日本テクニカは他社を圧倒する技術力を売り物にしています。当社の取引商品は全て自社開発製品です。当社の規模で、東証一部上場会社に自社開発製品を納めている企業は他にありません。これは当社の技術力を認め、当社を信頼して頂いているからです。当社技術力の原点として、キャッチコピー『夢・情熱・人間性』を社訓としています。

採用 担当	連 絡 先	人事部常務 山田
	電 話	0566-36-6304
	E - m a i l	info@n-technica.co.jp
	ホ - ム ペ - ジ	http://n-technica.co.jp/

43.橋本電機工業株

〒444-1301 高浜市新田町5丁目1番地17

業種：製造業



●事業内容

自動車部品の搬送・合板建材の製作など各種産業機械の企画から設計並びに製作するメーカーです。特に合板プラントメーカーとしては世界トップ3の企業です。

●採用予定職種

職種	新卒の部									再就職の部
	大学院理	大学院文	大学理	大学文	短大	高専	専門	外国人留学生	卒業後3年以内 既卒者(新卒扱い)	再就職(中途)
機械開発	○		○			○			○	○
機械設計	○		○			○			○	○
システムエンジニア	○		○			○			○	○
機械組付	○		○			○			○	○

●企業データ

代表者	橋本 順一郎	設立年月	1954年8月
資本金	9,600万円	平均年齢	35歳
従業員数	男117名 女14名 合計131名		
勤務地	本社／高浜市新田町五丁目1番地17		
勤務時間	8:00～17:10	転勤の有無	無
休日	完全週休二日制 GW、夏季、年末年始休暇		
初任給	本科卒 180,000円 大卒・専攻科卒 204,000円 修士 212,000円		
諸手当	通勤手当 家族手当 住宅手当 子女教育手当		
昇給	年1回(7月)	賞与	年2回(6月、12月)
福利厚生	各種社会保険、退職金制度、財形貯蓄制度、社内提案並びに永年勤続表彰制度 社員旅行制度、社員食堂有		
採用実績校	愛知工業大学、金沢工業大学、北見工業大学、岐阜大学、静岡大学、大同大学、中部大学、富山大学、豊田工業大学、豊橋技術科学大学、同志社大学、明治大学、名城大学		
主要取引先	合板及び建材の製造メーカー 自動車部品及び車両の製造メーカー		

●先輩社員の声

当社は決して大きな企業ではありませんが、自社で企画から開発、製造まで一貫して手がけているため、顧客からのニーズにも迅速に対応できるフットワークの軽さがあり、そこが大きな強みであると感じています。
また上司や先輩とも気軽に話したり相談できる社風なので、自分には難しい技術に出会っても一緒に解決を考えてくれ、乗り越えていくことで成長していける環境が魅力だと思います。

●人事担当者からのメッセージ

迷ったら橋本電機工業へ！！
自らが手がけた設計を間近で完成まで見ることができると。しかも一つ一つの製品は自分たちが創意工夫した技術の結晶です。
製品にこだわり、アイデアを形にしたいという熱意を持ち、当社が培ってきた技術とノウハウを吸収してください。

採用担当	連絡先	総務部 稲垣 磯貝 林
	電話	0566-53-1866
	E-mail	recruit@hdk-co.com
	ホームページ	https://www.hdk-co.com

44.(株)半谷製作所

〒474-0001 大府市北崎町大島 13-3

業 種 : 自動車部品製造業



●事業内容

自動車・冷熱の部品製造

●採用予定職種

職 種	新卒の部									再就職 の部
	大学院 理	大学院 文	大学 理	大学 文	短大	高専	専門	外国人 留学生	卒業後3年以内 既卒者(新卒扱い)	再就職 (中途)
生 産 技 術	○	○	○	○	○	○	○			○
品 質 管 理	○	○	○	○	○	○	○			○
開 発	○	○	○	○	○	○	○			○
生 産 管 理	○	○	○	○	○	○	○			○

●企業データ

代 表 者	半谷眞一郎	設 立 年 月	1936年3月
資 本 金	4,500万円	平 均 年 齢	37歳
従 業 員 数	男性142名 女性17名 合計159名		
勤 務 地	本社／大府工場(大府市北崎町大島13-3)、衣浦工場(半田市洲の崎町2-7)		
勤 務 時 間	8:00～17:00(休憩計1時間)	転 勤 の 有 無	有(工場間の勤務地変更)
休 日	完全週休2日制 年間休日120日 *GW・夏季・年末年始に長期休暇有り		
初 任 給	(大学院卒) 214,200円 (大学卒) 200,400円 (短大・専門卒) 182,400円		
諸 手 当	通勤手当、役職手当		
昇 給	年1回(4月)	賞 与	年2回(7月・12月)
福 利 厚 生	改善提案報奨制度、標語報奨制度、退職金制度、育児休暇、各種社会保険、iDeCo、職場積立NISA		
採用実績校	【大学】愛知工科大学、愛知工業大学、愛知淑徳大学、大同大学、中京大学、中部大学、南山大学、名城大学【専門学校・高校】名古屋工学院専門学校(高等課程)、名古屋未来工科専門学校、東浦高校、半田高校、半田商業高校、半田農業高校、東海商業高校、安城学園高校、知立高校、刈谷工業高校、名古屋工業高校、大同工業高校		
主要取引先	太平洋工業、三菱自動車、トヨタ車体精工、テクノエイト他		

●先輩社員の声

半谷製作所のメンバーは最後まであきらめない粘り強さがあり、部署が違ってもしっかり助け合いができるので、みんな一致団結して頑張る力がすごいです。あと何とんでもメンバー同士の仲がとってもいいです！休憩時間にはプライベートな話で盛り上がっています(笑)

●人事担当者からのメッセージ

半谷製作所は社員を輝かせることを第一に未経験分野への挑戦や資格取得に対してもとても前向きに協力する会社ですので入社を機に様々なことに挑戦したいと考えている人にも是非来ていただきたいです。また社内は賑やかで役員や上司、先輩との距離も近く、なんでも話しやすい雰囲気なので、気構えることは何一つないです！

採用担当	連 絡 先	統括管理部 今西
	電 話	0562-46-5121
	E - m a i l	norihiro-imanishi@hanya-net.co.jp
	ホ - ム ペ - ヅ	株式会社半谷製作所 (hanya-net.co.jp)

45.平成工業(株)

〒448-0813 刈谷市小垣江町北諸峻 26-4

業 種 : 製造業



●事業内容

自動車部品製造業(輸送用機械器具製造) パイプ曲げ加工および無酸化ロウ付け
・生産品目→自動車油圧パワーステアリング配管、エンジン配管、設備油圧配管、二輪油ストレーナー等

●採用予定職種

職 種	新卒の部									再就職 の部
	大学院 理	大学院 文	大学 理	大学 文	短大	高専	専門	外国人 留学生	卒業後3年以内 既卒者(新卒扱い)	再就職 (中途)
生 産 技 術			○						○	
製 造 技 術			○						○	

●企業データ

代 表 者	代表取締役 長坂 充俊	設 立 年 月	1971年 9月
資 本 金	1,000万円	平 均 年 齢	41歳
従 業 員 数	男 64名 女 46名 計 110名		
勤 務 地	刈谷市小垣江町北諸峻 26-4		
勤 務 時 間	8:30~17:20	転 勤 の 有 無	有(岡崎工場)
休 日	週休2日制(トヨタカレンダーに準ずる) 年間休日 116日 年に1~2回土曜日出勤あり ※GW・夏季・年末年始に長期休暇あり		
初 任 給	(大学卒)190,000円		
諸 手 当	通勤手当、家族手当、皆勤手当、残業手当、食事補助など		
昇 給	年1回(5月)	賞 与	年2回(7月、12月)
福 利 厚 生	各種社会保険、退職金制度、団体生命保険、団体損害保険、健康診断、社員食堂、資格取得支援他		
採用実績校	愛知県立大学、至学館大学、金城学院大学、相山女学園大学、東海学園大学他		
主要取引先	(株)ジェイテクト、マルヤス工業(株)、(株)ユタカ、(株)デンソープレステック、山清工業(株)他		

●先輩社員の声

入社して2~3ヶ月の頃は、製造業の専門用語など聞き慣れない言葉も多かったのですが、周りの方々に丁寧に教えて頂いたり、OJTでわかりやすく説明して頂いたりして、一つ一つ出来ることが増え、やりがいを感じています。
これからも平成工業(株)で元気に働いていくつもりです!

業務部 女性 23歳

●人事担当者からのメッセージ

西三河(刈谷・岡崎を拠点とする)にある自動車部品製造業です。自由な雰囲気があり、コミュニケーションを大切にする「心得」の理念を取入れています。若い方の意見を活かせる働きやすい職場づくりを目指しております。
是非、当社のブースに話を聞きに来てください。

採用 担当	連 絡 先	経理部 人事採用担当 矢田(ヤタ)
	電 話	0566-21-1961
	E - m a i l	keiri@heiseikogyo.co.jp
	ホ - ム ペ - ヅ	http://heiseikogyo.co.jp

46.(株)町井製作所



〒448-0824 刈谷市天王町 2 丁目 3 番地

業 種 : 製造業



●事業内容

- ・自動車プレス部品製造自動車プレス部品及び金型製造@刈谷市
- ・金型設計・製作、製品試作、量産生産プレス・溶接まで一貫生産

●採用予定職種

職 種	新卒の部									再就職 の部
	大学院 理	大学院 文	大学 理	大学 文	短大	高専	専門	外国人 留学生	卒業後3年以内 既卒者(新卒扱い)	再就職 (中途)
プレス金型技術	○		○		○	○	○		○	○
製造スタッフ			○		○	○	○		○	○
生産技術	○		○		○	○	○		○	○
生産管理		○	○	○	○	○	○		○	○

●企業データ

代 表 者	町井 三高	設 立 年 月	1977 年 10 月
資 本 金	1,000 万円	平 均 年 齢	37.5 歳
従 業 員 数	男 120 名 女 70 名 合計 190 名		
勤 務 地	刈谷市天王町 2 丁目 3 番地、刈谷市小垣江町大津崎 1-39、高浜市新田町 3-1-24		
勤 務 時 間	7:50~17:00	転 勤 の 有 無	有 (県内上記 3 拠点内)
休 日	完全週休 2 日制 年間休日 120.5 日 *GW・夏季・年末年始に長期休暇有り		
初 任 給	(大学院卒) 208,500 円 (大学卒) 196,000 円 (短大卒) 190,000 円		
諸 手 当	通勤手当、家族手当、皆勤手当		
昇 給	年 1 回(4 月)	賞 与	年 2 回(7 月・12 月)
福 利 厚 生	各種社会保険、退職金制度、健康診断、社員食堂、再雇用制度、資格取得支援、駐車場完備 他		
採用実績校	名城大学、日本福祉大学、中部大学、名古屋学院大学、愛知学院大学、名古屋情報ビジネス専門学校、東海工業専門学校、知立高校、高浜高校、刈谷工業高校 他		
主要取引先	(株)協豊製作所、(株)高木製作所		

●先輩社員の声

トヨタ自動車傘下の部品製造会社で歴史がある分、業務内容は改善し尽されているのだろうなと感じていました。つまり、新人の私が仕事のアイデアを上司に伝えるのは、難しそうだと思っていたのです。でも実際に働いてみて、まだまだ伸びしろのある発展途上の会社だと感じました。経験を問わず、業務改善に意見があれば積極的に伝えられる環境です。未経験でも意欲があれば、十分に活躍することができます。

●人事担当者からのメッセージ

ご覧いただきありがとうございます！
製造業に興味を持っていただいている方はものづくりに興味がある、スキルを身に着けたい方が多いですが、当社にはどれも叶える環境があります！
元 TOYOTA 社員の私から皆さんに会社の魅力や中小企業の魅力をお伝えします！
皆さんのやる気と意欲で、皆さん自身の将来を作り、たくさんの笑顔を一緒に創りませんか？

採用 担当	連 絡 先	本社 総務部
	電 話	0566-21-7423
	E - m a i l	ikuo_yamauchi@machii-mfg.co.jp
	ホ - ム ペ - ヅ	https://machii-mfg.co.jp/

47.(株)ユニメック

〒474-0001 大府市北崎町井田 205 番地

業 種 : 製造業



●事業内容

①産業用ロボットに関するシステム設計及び製作・メンテナンス②産業用ロボットの販売及びシミュレーション・トレーニング③各種自動制御装置の設計・製作・電気配線工事関係④カメラ(画像)システム

●採用予定職種

職 種	新卒の部									再就職の部
	大学院理	大学院文	大学理	大学文	短大	高専	専門	外国人留学生	卒業後3年以内 既卒者(新卒扱い)	再就職(中途)
技術総合職 (下記職種含む)	○	○	○	○	○	○	○			
機械・電気設計										○
ロボットエンジニア										○
生産技術管理										○

●企業データ

代表者	代表取締役 飯田 典寛	設立年月	1995年8月
資本金	1,000万円	平均年齢	34.0歳
従業員数	男 24名 女 9名 合計 33名		
勤務地	大府市北崎町井田 205 番地		
勤務時間	8:20~17:30 変形労働制/月	転勤の有無	有(基本は居住地近くの勤務地)
休日	会社カレンダーによる 年間休日 110日		
初任給	(大学院・大学卒)219,000円 (短大・高専卒)208,000円 (専修学校卒)208,000円		
諸手当	資格手当、通勤手当、家族手当、役職手当		
昇給	年1回(4月)	賞与	年2回(6月・12月)
福利厚生	確定拠出年金制度、各種社会保険、退職金制度、健康診断、再雇用制度、資格取得支援、リゾートクラブ他		
採用実績校	大同工業大学、福井工業大学、近畿職業能力開発大学校		
主要取引先	三菱自動車工業(株)、(株)進和、(株)ジーテクト、(株)ナ・デックス他		

●先輩社員の声

2022年4月に入社しました。ユニメックでは設備工事、設計、ロボットのメンテナンス等設備に関する仕事を幅広くすることができます。
多くの仕事をできるようにするには大変ですが、先輩方が一つ一つ丁寧に教えてくれるので、安心してできることを増やすことができ、やりがいを感じます。
職場の雰囲気としては、皆親しく接してくれます。ロボットや動く機械に興味のある方におすすめです。

●人事担当者からのメッセージ

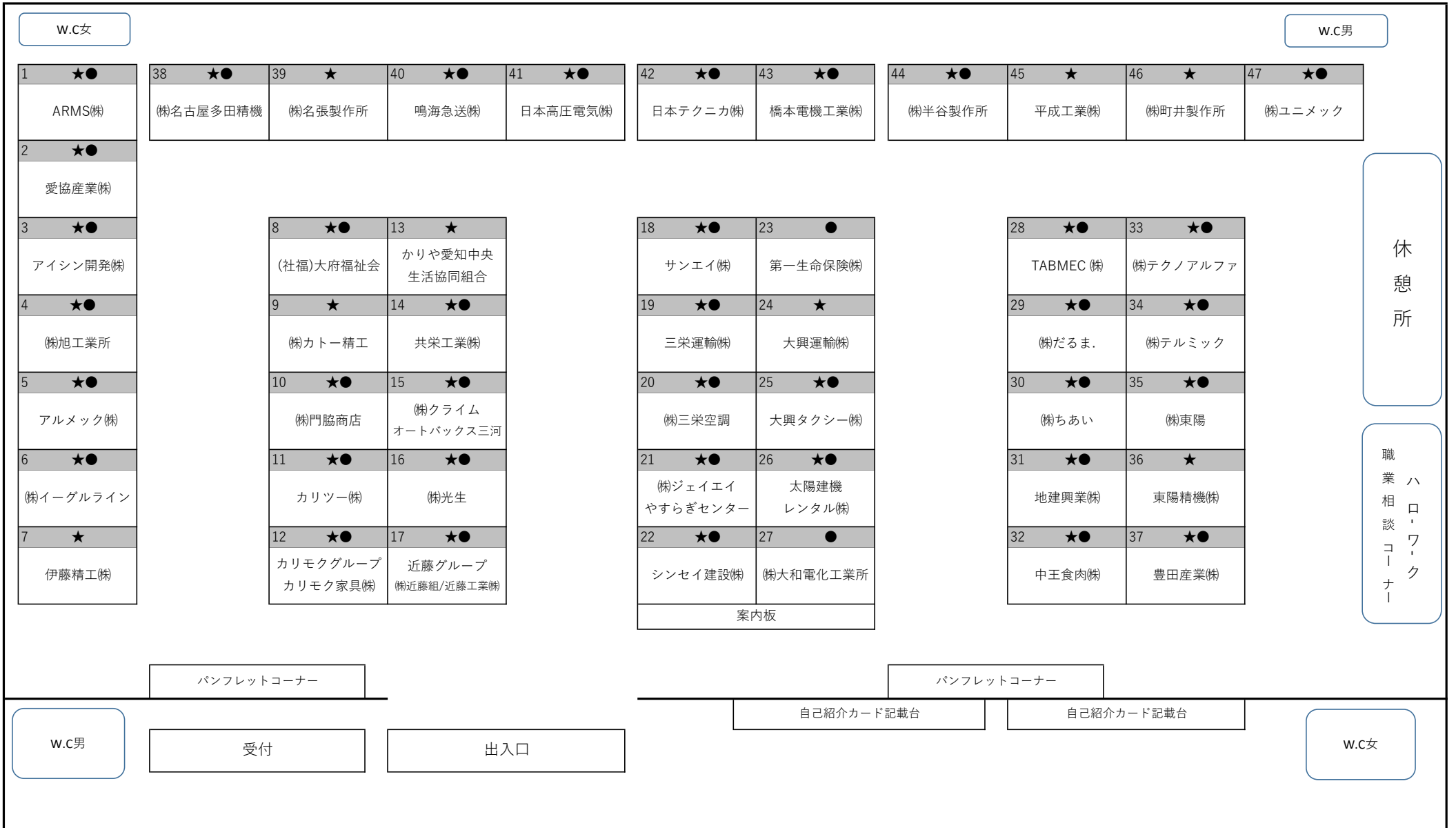
平均年齢は34歳と若い世代の人が活躍している会社です。若い世代を中心にレクリエーション活動(バーベキュー・スノボ・ボルダリング・ボーリング・ゴルフ他)を盛んに行っています。
私たちの会社ではチャレンジできることは無限大！
ここには載せきれない魅力が詰まっています。
文系理系問いません。是非当社のブースに話を聞きに来てくださいね！

採用担当	連絡先	人材開発 G 遠藤
	電話	0562-38-6423
	E-mail	jinzai.dev@unimec.co.jp
	ホームページ	https://www.unimec.co.jp

Memo

会場レイアウト

★新卒 ●再就職



W.C.女

W.C.男

1 ★●	ARMS(株)
2 ★●	愛協産業(株)
3 ★●	アイシン開発(株)
4 ★●	(株)旭工業所
5 ★●	アルメック(株)
6 ★●	(株)イーグルライン
7 ★	伊藤精工(株)

38 ★●	(株)名古屋多田精機
39 ★	(株)名張製作所
40 ★●	鳴海急送(株)
41 ★●	日本高压電気(株)

42 ★●	日本テクニカ(株)
43 ★●	橋本電機工業(株)

44 ★●	(株)半谷製作所
45 ★	平成工業(株)
46 ★	(株)町井製作所
47 ★●	(株)ユニメック

8 ★●	(社福)大府福祉会
9 ★	(株)カトー精工
10 ★●	(株)門脇商店
11 ★●	カリツー(株)
12 ★●	カリモクグループ カリモク家具(株)
13 ★	かりや愛知中央 生活協同組合
14 ★●	共栄工業(株)
15 ★●	(株)クライム オートボックス三河
16 ★●	(株)光生
17 ★●	近藤グループ (株)近藤組/近藤工業(株)

18 ★●	サンエイ(株)
19 ★●	三栄運輸(株)
20 ★●	(株)三栄空調
21 ★●	(株)ジェイエイ やすらぎセンター
22 ★●	シンセイ建設(株)
23 ●	第一生命保険(株)
24 ★	大興運輸(株)
25 ★●	大興タクシー(株)
26 ★●	太陽建機 レンタル(株)
27 ●	(株)大和電化工業所

28 ★●	TABMEC (株)
29 ★●	(株)だるま.
30 ★●	(株)ちあい
31 ★●	地建興業(株)
32 ★●	中王食肉(株)
33 ★●	(株)テクノアルファ
34 ★●	(株)テルミック
35 ★●	(株)東陽
36 ★	東陽精機(株)
37 ★●	豊田産業(株)

案内板

パンフレットコーナー

パンフレットコーナー

W.C.男

受付

出入口

自己紹介カード記載台

自己紹介カード記載台

W.C.女

休憩所

職業相談コーナー