

これまでに集まったデータの
統計分析結果はこちら▶



topix

- 1 急ブレーキ箇所
- 1 R4.10 対策実施
- 1 R5.3 対策実施

生活道路での急ブレーキ発生地点 上位 20 箇所

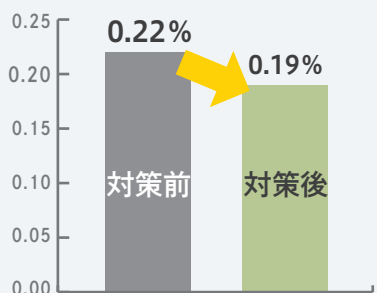
ヒヤリ・ハットMAP

データ収集期間 R4.5/17 ~ 12/31

対策後の検証 対策を行った地点で急ブレーキ発生率が低下

令和4年10月に実施した交通安全対策箇所について、対策の効果を運転データで検証したところ、対策を行った3カ所すべてで急ブレーキ発生率が低下したことがわかりました。

topix 1 北崎町七丁目皆瀬川橋付近



対策前後の急ブレーキ発生率の比較
※データ収集期間 R4.5/17~12/31

