

大府市 子どもの近視予防プロジェクト

／ 今の目の状態が詳しく分かる！ ／

目の測定会 にご参加いただける 小学5・6年生を募集します



近年、子どもの視力低下が進んでおり、その多くが近視だといわれています。近視は遺伝だけでなく生活環境の影響も大きいと考えられており、国内外で研究が進んでいます。今回、名古屋大学とロート製薬が、学術研究の一環として、子どもの目の実態調査を行うことになりました。近視の人、近視でない人どちらもご参加可能です。ぜひ参加してみませんか？



● 日にち

2023年7月1日(土)・2日(日)のいずれか

● 時間

両日とも10:00～18:00の間で1時間程度

※最終受付時間は17:00です。混雑状況等により、前後する可能性があります。

● 場所

大府市役所 2階会議室

● 募集対象

大府市内の小学校に通う小学5、6年生160名

※応募者多数の場合は抽選となります

目のお悩みが無い方もぜひご協力ください！

ただし、以下の除外基準にひとつでも当てはまる場合は応募することができません。

- ・ 屈折異常(網膜にピントが合わない状態)や軽微な角結膜疾患以外、目の病気を持つ人(近視、遠視、乱視、ドライアイ、アレルギー性結膜炎などは除外基準に該当しませんので、ご応募いただけます。)
- ・ 近視治療(アトロピン点眼、オルソケラトロジー等)を受けたことがある人

● 参加条件

7月1日(土)・2日(日)のいずれかで、保護者の方と一緒に目の測定会に参加いただける方

● 内容

目の専門的な測定(詳細は裏面をご覧ください) ※採血など、痛みを伴うような検査はありません。

● 謝礼

測定会に参加いただいた方には、研究実施機関から謝礼として1,000円分のQUOカードをお渡しします。

● 申込方法

右下の二次元バーコードからお申し込みください。

URL <https://www.city.obu.aichi.jp/kenko/kenkozukuri/1023081/1023082/1027563.html>

● 申込締切り

2023年6月15日(木)まで

お申込みいただいた方には、参加の可否について6月23日(金)までにご連絡いたします。

● お問合せ先

大府市役所健康都市スポーツ推進課

TEL 0562-45-6233

Email kenspo@city.obu.lg.jp

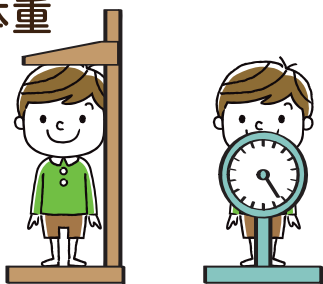
お申し込みはこちら
大府市ウェブサイト



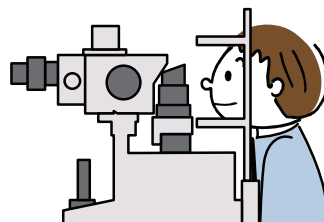
測定・検査する項目

すべて一般の眼科診療の範囲内で実施されているもので、痛みのない検査です。

① 身長・体重

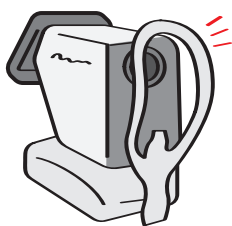


② 前眼部検査



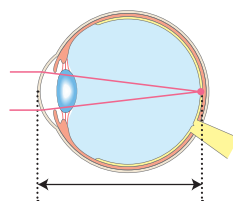
専用の機器を使い、目に光を当てて、目の状態や病気の有無を調べます。

③ 他覚的屈折度 / 角膜曲率半径



専用の機器を使い、近視の度数と角膜の丸さを測定します。

④ 眼軸長



専用の機器を使い、眼軸長(目の奥行き長さ)を測定します。

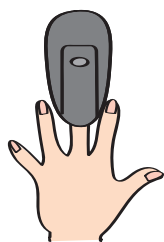
⑤ 前眼部OCT

専用の機器を使い、目の前側の構造を撮影し、眼球の壁の厚みを計測します。

⑥ 後眼部OCT

専用の機器を使い、目の奥側の断層写真を撮影し、各組織の厚みを計測します。

⑦ 皮ふカロテノイド量



専用の機器を使い、指先の皮膚のカロテノイド量を測定します。

⑧ 裸眼視力・最高矯正視力



視力表を用いて、視力を測定します。メガネをかけないで行う視力検査と、メガネをかけて行う視力検査を行います。

⑨ 生活環境調査



保護者の方にアンケートをご回答いただきます。

この学術研究によって、近視の詳しい状態がわかると、将来、近視の予防や進行抑制に役立つ可能性があります。また、お子さまは学校検診では受けられないような眼科の検査を受け、数値が出る検査結果について知ることができます。なお、参加者からお預かりしたデータはすべて統計的に処理され、結果の公表にあたり個人が特定されることはありません。

研究実施機関:名古屋大学・ロート製薬(株) 研究協力:大府市

お問合せ先

大府市役所健康都市スポーツ推進課

TEL 0562-45-6233

Email kenspo@city.obu.lg.jp

お申し込みはこちら

