

大府市地域計画

令和7年3月策定

令和8年4月改定

地域計画

策定年月日	令和7年3月
更新年月日	令和8年4月 (第3回)
目標年度	令和16年度
市町村名 (市町村コード)	大府市 23223
地域名 (地域内農業集落名)	大府地域

1 地域における農業の将来の在り方

(1) 地域計画の区域の状況

区域内の農用地等面積(農業上の利用が行われる農用地等の区域)	555 ha
① 農業振興地域のうち農用地区域内の農地面積	555 ha
② 田の面積	228 ha
③ 畑の面積(果樹、茶等を含む)	326 ha
④ 区域内において、規模縮小などの意向のある農地面積の合計	11.7 ha
⑤ 区域内において、今後農業を担う者が引き受ける意向のある農地面積の合計	1.7 ha
(参考) 区域内における70才以上の農業者の農地面積の合計	258 ha
<p>(備考) 市内農用地面積769ha(令和6年10月時点)のうち、都市計画マスタープラン新市街地地区(工業・物流系)及び山林等の農地以外の用途を除いた区域を、区域内の農用地等の面積とする。</p>	

(2) 地域農業の現状及び課題

<p>本市は、愛知用水による農業用水の安定供給や大消費地名古屋に隣接する立地条件のもと、県内トップの農業産出額を誇るぶどうをはじめ米、野菜、果樹、畜産など多彩な都市近郊農業が営まれている。市内には、国内最大級の直売施設であるJAあぐりタウン「げんきの郷」があり、市内にはぶどうをはじめとする50か所以上の直売所が季節に応じて開設される。</p> <p>農業者の高齢化や後継者不足に伴い遊休農地の発生が懸念されるため、規模の拡大を目指す担い手が遊休農地を有効に活用できるように関係者等と情報共有を図る必要がある。専業に限らず、兼業や半農半X、農福連携などによる多様な担い手を確保し、農地の利用集積やスマート農業技術の導入を推進することで、市内で営農しやすい環境づくりと優良農地の保全を支援する必要がある。</p> <p>ため池などの防災対策や施設更新を計画的に進めているが、地元で管理する農業用水管の管理を行う人材の育成や老朽化対策などが必要である。</p> <p>大消費地に近い地の利を生かした付加価値が高く、市民に親しまれる農業を推進する必要がある。</p>
--

(3) 地域における農業の将来の在り方(作物の生産や栽培方法については、必須記載事項)

地域の話合いによる農地集積や新規就農者をはじめ多様な担い手の育成・確保と高付加価値の農業を推進するとともに、各地区の特長を活かした農業を振興する。

- ① 大府地区のうち大東町の水田地域は、治水機能を保ちながら効率的な営農ができるように農地を有効に活用する。長根町の果樹園では、市街化区域内又は市街化区域に隣接する農地が多いため、近隣的生活環境に配慮しつつ、特定生産緑地制度を有効に活用して、引き続き、高収益作物等の生産を行う。
- ② 横根・北崎地区は、水田として利用する農地を中心に関係者の継続的な協力のもと農地の集約化を進める。地区内の東側（境川と県道57号瀬戸大府東海線との間）の水田地域は、有機農業による米の生産拡大、スマート農業技術の導入を支援し、効率的な営農ができるように農地を有効に活用する。
- ③ 共和地区のうち木の山地域の畑地は、各農業者が高品質な農作物を生産する取組（土づくり等）を継続することを優先しながら、必要に応じて担い手農業者への農地の集約化を進める。集落内の南側（県道名和大府線の南側）の水田地域は、治水機能を保ちながら効率的な営農ができるように農地を有効に活用する。
- ④ 長草地区の水田地域（矢戸川、白鮫池付近）は、第4次大府市都市計画マスタープランの土地利用計画と整合を図りながら、効率的な営農ができるように農地の有効活用と集約化を進める。
- ⑤ 吉田地区の畑地は、基盤整備実施済みの優良農地を中心に担い手への集積を進める。集落南部（石ヶ瀬川、半月川付近）の水田地域は、治水機能を保ちながら効率的な営農ができるように農地の有効活用と集約化を進める。また、米田地域を中心として、有機農業の担い手育成や情報発信のための拠点づくりを進める。

2 農業の将来の在り方に向けた農用地の効率的かつ総合的な利用に関する目標

(1) 農用地の効率的かつ総合的な利用に関する方針			
農地バンクへの貸付を進めつつ、担い手への農地の集積・集約化を基本としつつ、担い手の農作業に支障がない範囲で農業を担う者により農地利用を進める。			
(2) 担い手(効率的かつ安定的な経営を営む者)に対する農用地の集積に関する目標			
現状の集積率	35	%	将来の目標とする集積率
			80 %
(3) 農用地の集団化(集約化)に関する目標			
担い手が耕作する農地面積は、197.9ha。（令和8年3月時点） 今後は、団地面積の拡大を進める。（令和16年度）			

3 農業者及び区域内の関係者が2の目標を達成するためとるべき必要な措置

(1) 農用地の集積、集団化の取組	
農業者の減少に対して、市やJAが連携して新規就農者など担い手の確保を支援する。また、地域の話合いによる担い手への農地集積や営農規模拡大を図り、農地銀行制度や農地中間管理事業を活用した持続可能な農業を展開する。	
(2) 農地中間管理機構の活用方法	
農地銀行制度等の支援により農地賃借が成立する見込みの高い貸付や借受要望の相談に対し、農地中間管理事業を活用した利用権設定をする。	
(3) 基盤整備事業への取組	
地域の話合いにより水田等の集約化を進めた以下の地区は畦畔除去等の支援により営農の効率化を図る。	
①	大府地区 大東町（四丁目）
②	横根・北崎地区 北崎町（内田面、南屋敷、大清水、島原、汐田、向田、森下、神明、東新田、境川、神田）、 横根町（後田、家下、惣作、寺下、酉新田、子新田、浜田、折戸、池下、砂原）
③	吉田地区 高丘町（二丁目） 馬池町（五丁目） 米田町（五丁目）

(4) 多様な経営体の確保・育成の取組

地域内外から、多様な経営体を募り、意向を踏まえながら担い手として育成していくため、市町村及びJAと連携し、相談から定着まで切れ目なく取り組んでいく。

(5) 農業協同組合等の農業支援サービス事業者等への農作業委託の取組

牧草の刈り取りなど、大型機械を所有する者に委託することで作業の効率化が期待できる取組を促進する。

以下任意記載事項(地域の実情に応じて、必要な事項を選択し、取組内容を記載してください)

<input checked="" type="checkbox"/> ①鳥獣被害防止対策	<input checked="" type="checkbox"/> ②有機・減農薬・減肥料	<input checked="" type="checkbox"/> ③スマート農業	<input type="checkbox"/> ④畑地化・輸出等	<input checked="" type="checkbox"/> ⑤果樹等
<input type="checkbox"/> ⑥燃料・資源作物等	<input type="checkbox"/> ⑦保全・管理等	<input checked="" type="checkbox"/> ⑧農業用施設	<input type="checkbox"/> ⑨耕畜連携等	<input checked="" type="checkbox"/> ⑩その他

【選択した上記の取組内容】

- ① 鳥獣被害防止対策
カラスによる農作物被害を防止するため、カラス捕獲檻の設置や鳥獣被害防止対策に対する支援を行う。また、環境課や近隣市町と連携して、カラスの餌となる収穫残渣の撤去や適正なゴミ出しの実施を啓発する。
- ② 有機・減農薬・減肥料
横根・北崎地区では、有機農業による効果的な米栽培の方法を検討し、段階的に規模を拡大していく。吉田地区の米田町では、有機農業者の農地を集積するとともに、講座により有機農業者の担い手を増やす。
生産者や市民団体等と連携して、公立保育園や小中学校の給食に有機農産物を提供し、生産者への支援や食育を推進する。
- ③ スマート農業
スマート農業普及のため、県等と連携してスマート農業用機械の導入効果の検証や情報発信を行う。また、若手農業者に対してスマート農業用機械の導入を支援する。
- ⑤ 果樹等
本市の特産品であるぶどうを広く周知するため直売所マップを作成し、各所で配布する。また、ブランド力を高めるための取組を支援する。
- ⑧ 農業用施設
地元が管理する農業用水管の破損や不具合などに対応できるよう修繕等を支援する。施設更新などについては、国や県の補助を活用して実施できるよう検討する。
- ⑩ その他
農業に興味がある方などを対象に「健耕サポーター」を募り、人手不足の農業者に紹介しボランティアで援農してもらう「健耕サポーター制度」を実施し、市民参加型の都市近郊農業を推進する。
キッズ野菜ソムリエの育成や小学校への出前講座、給食での地場農産物の活用を通じて、本市農産物のPRや地産地消、食育などを推進する。
知多3号たまねぎや木の山五寸にんじんなどのあいちの伝統野菜の保存・普及を進めるとともに、官民連携により、地場農産物の利用促進やPR等を行い、本市農産物のブランド力を向上させる。
6次産業化に取り組む農業者に対し、農業推進施設の開設を支援し、農畜産物の付加価値と所得の向上を図る。
農業分野の人手不足解消と福祉施設の就労支援につながる農福連携を推進する。
定期的に若手農業者や女性農業者と意見交換を行い、本市の農業振興を図るために必要な対応を行う。

4 地域内の農業を担う者一覧(目標地図に位置付ける者) (別紙1のとおり)

5 農業支援サービス事業者一覧(任意記載事項)

番号	事業体名 (氏名・名称)	作業内容	対象品目

6 目標地図(別添のとおり)

4 地域内の農業を担う者一覧(目標地図に位置付ける者)

別紙1

属性	農業を担う者 (氏名・名称)	現状			10年後 (目標年度:令和16年度)					
		経営作目等	経営面積	作業受託面積	経営作目等	経営面積	作業受託面積	目標地図上の表示	備考	
1	利用者	露地野菜	0.5 ha	ha	露地野菜	0.5 ha	ha		吉田	
2	認農	肉用牛	2 ha	ha	肉用牛	2 ha	ha		吉田	
3	利用者	肉用牛+露地野菜	1.7 ha	ha	肉用牛+露地野菜	1.7 ha	ha		吉田	
4	認農	稲作+露地野菜	2.4 ha	ha	稲作+露地野菜	2.4 ha	ha		大府・森岡	
5	認農	果樹類	0.2 ha	ha	果樹類	0.2 ha	ha		北崎	
6	利用者	果樹類+露地野菜	0.1 ha	ha	果樹類+露地野菜	0.1 ha	ha		北崎	
7	認農	稲作+麦類+その他(WCS)	21.4 ha	ha	稲作+麦類+その他(WCS)	23 ha	ha		横根・吉田	
8	利用者	露地野菜	0.8 ha	ha	露地野菜	0.8 ha	ha		吉田	
9	利用者	果樹類+稲作	1.2 ha	ha	果樹類+稲作	1.2 ha	ha		吉田	
10	認農	露地野菜	7.3 ha	ha	露地野菜	7.3 ha	ha		吉田	
11	認農	露地野菜	1.2 ha	ha	露地野菜	1.2 ha	ha		吉田	
12	認農	施設野菜	1.4 ha	ha	施設野菜	1.4 ha	ha		吉田	
13	認農	果樹類	1.2 ha	ha	果樹類	1.2 ha	ha		吉田	
14	認農	露地野菜	3.8 ha	ha	露地野菜	4 ha	ha		吉田	
15	認農	露地野菜	0.6 ha	ha	露地野菜	0.6 ha	ha		吉田	
16	認就	果樹	0.2 ha	ha	果樹	0.5 ha	ha		北崎	
17	認農	果樹類	1.3 ha	ha	果樹類	1.3 ha	ha		横根	
18	認農	施設野菜	0.4 ha	ha	施設野菜	0.4 ha	ha		吉田	
19	認農	花き・花木	1.3 ha	ha	花き・花木	1.3 ha	ha		横根	
20	認農	稲作、露地野菜	4.8 ha	ha	稲作、露地野菜	3 ha	ha		北崎	
21	認農	施設野菜	0.1 ha	ha	施設野菜	0.1 ha	ha		長草	
22	認農	果樹	0.4 ha	ha	果樹	0.4 ha	ha		大府・森岡	
23	利用者	露地野菜	0.2 ha	ha	露地野菜	0.5 ha	ha		吉田	
24	認農	果樹	0.9 ha	ha	果樹	0.9 ha	ha		大府・森岡	
25	認就	施設野菜	0.3 ha	ha	施設野菜	0.3 ha	ha		吉田	
26	利用者	露地野菜	0.7 ha	ha	露地野菜	0.7 ha	ha		長草	
27	認農	施設野菜+露地野菜	1.2 ha	ha	施設野菜+露地野菜	1.2 ha	ha		長草	
28	認農	果樹類	1.5 ha	ha	果樹類	1.5 ha	ha		長草	
29	認農	露地野菜	0.1 ha	ha	露地野菜	0 ha	ha		吉田	
30	利用者	露地野菜	0.8 ha	ha	露地野菜	0.8 ha	ha		吉田	

4 地域内の農業を担う者一覧(目標地図に位置付ける者)

別紙1

属性	農業を担う者 (氏名・名称)	現状				10年後 (目標年度:令和16年度)					
		経営作目等	経営面積	作業受託面積		経営作目等	経営面積	作業受託面積		目標地図上の表示	備考
31	認農	果樹類	5.4 ha		ha	果樹類	5.4 ha		ha		長草
32	利用者	露地野菜	0.2 ha		ha	露地野菜	0.2 ha		ha		吉田
33	認農	稲作 + 露地野菜 + 施設野菜	4.7 ha		ha	稲作 + 露地野菜 + 施設野菜	1.1 ha		ha		横根
34	認農	果樹	0.4 ha		ha	果樹	0.4 ha		ha		北崎
35	認農	果樹	0.9 ha		ha	果樹	0.9 ha		ha		北崎
36	認農	果樹類 + 水稲	3.5 ha		ha	果樹類 + 水稲	3.5 ha		ha		北崎
37	利用者	施設野菜	1 ha		ha	施設野菜	1 ha		ha		長草
38	認就	露地野菜	0 ha		ha	露地野菜	0.5 ha		ha		吉田
39	認農	酪農	2.2 ha		ha	酪農	2.2 ha		ha		長草
40	利用者	稲作	4 ha		ha	稲作	5 ha		ha		横根
41	認農	養鶏	0.1 ha		ha	養鶏	0.4 ha		ha		長草
42	認農	酪農 + 繁殖和牛	1.3 ha		ha	酪農 + 繁殖和牛	1.3 ha		ha		長草
43	認農	果樹類 + 露地野菜 + 豆類	3.2 ha		ha	果樹類 + 露地野菜 + 豆類	4 ha		ha		大府・森岡・共和
44	認農	露地野菜	4.6 ha		ha	露地野菜	4.6 ha		ha		吉田
45	認就	露地野菜	0.7 ha		ha	露地野菜	1 ha		ha		共和
46	認農	露地野菜	1.9 ha		ha	露地野菜	1.9 ha		ha		吉田
47	認農	肉用牛	0 ha		ha	肉用牛	0 ha		ha		吉田
48	利用者	肉用牛	0.1 ha		ha	肉用牛	0.1 ha		ha		吉田
49	利用者	露地野菜	2.6 ha		ha	露地野菜	2.6 ha		ha		吉田
50	利用者	露地野菜	0.2 ha		ha	露地野菜	1.5 ha		ha		吉田
51	利用者	稲作	0.6 ha		ha	稲作	0.6 ha		ha		北崎
52	認農	果樹	1.3 ha		ha	果樹	1.7 ha		ha		長草
53	認農	露地野菜	0.3 ha		ha	露地野菜	0.4 ha		ha		大府・森岡
54	認農	施設野菜	1.4 ha		ha	施設野菜	1.4 ha		ha		吉田
55	利用者	施設野菜 + 露地野菜	0.9 ha		ha	施設野菜 + 露地野菜	0.9 ha		ha		吉田
56	認農	露地野菜	0.6 ha		ha	露地野菜	0.6 ha		ha		吉田
57	認農	露地野菜	4.1 ha		ha	露地野菜	4.5 ha		ha		吉田
58	認農	養豚	0 ha		ha	養豚	0 ha		ha		吉田

4 地域内の農業を担う者一覧(目標地図に位置付ける者)

別紙1

No.	属性	農業を担う者 (氏名・名称)	現状				10年後 (目標年度:令和16年度)				
			経営作目等	経営面積	作業受託面積	経営作目等	経営面積	作業受託面積	目標地図上の表示	備考	
59	利用者		養豚	0.8 ha		養豚	0.8 ha				吉田
60	認農		施設野菜	0.6 ha		施設野菜	0.6 ha				共和
61	利用者		露地野菜	0.3 ha		露地野菜	1 ha				吉田
62	認農		果樹	0.8 ha		果樹	0.8 ha				吉田
63	認農		施設野菜	1.2 ha		施設野菜	1.2 ha				長草・吉田
64	認農		施設野菜+果樹	0.5 ha		施設野菜+果樹	0.5 ha				長草
65	認農		露地野菜	1.3 ha		露地野菜	1.3 ha				吉田
66	利用者		露地野菜	0.8 ha		露地野菜	0.8 ha				吉田
67	利用者		稲作	2.9 ha		稲作	2.9 ha				北崎
68	利用者		果樹	1.7 ha		果樹	1.7 ha				吉田
69	認農		露地野菜	2 ha		露地野菜	2 ha				長草
70	認農		稲作+露地野菜	1.2 ha		稲作+露地野菜	1.5 ha				大府・森岡・長草
71	認農		施設野菜	0.8 ha		施設野菜	0.8 ha				吉田
72	認農		酪農	2.1 ha		酪農	2.1 ha				吉田
73	利用者		酪農	1 ha		酪農	1 ha				吉田
74	認農		果樹	0.8 ha		果樹	0.8 ha				吉田
75	利用者		養鶏	0 ha		養鶏	0 ha				吉田
76	利用者		養鶏	0.5 ha		養鶏	0.5 ha				吉田
77	利用者		稲作	5.5 ha		稲作	6 ha				北崎
78	認農		稲作	18.3 ha		稲作	20 ha				北崎
79	認就		露地野菜	1.6 ha		露地野菜	1.6 ha				共和
80	認農		施設野菜	0.4 ha		施設野菜	0.4 ha				北崎
81	利用者		施設野菜	0 ha		施設野菜	0 ha				吉田
82	利用者		施設野菜+水稲	1.5 ha		施設野菜+水稲	2.1 ha				吉田
83	認農		養豚	0.2 ha		養豚	0.2 ha				吉田
84	認農		施設野菜	0.8 ha		施設野菜	0.8 ha				吉田
85	認農		酪農	2.1 ha		酪農	2.1 ha				長草
86	認農		花き・花木	1.8 ha		花き・花木	1.8 ha				長草
87	認農		果樹類	1.5 ha		果樹類	2 ha				吉田
88	認農		露地野菜	2.2 ha		露地野菜	2.2 ha				吉田
89	利用者		稲作+露地野菜	4 ha		稲作+露地野菜	5 ha				横根

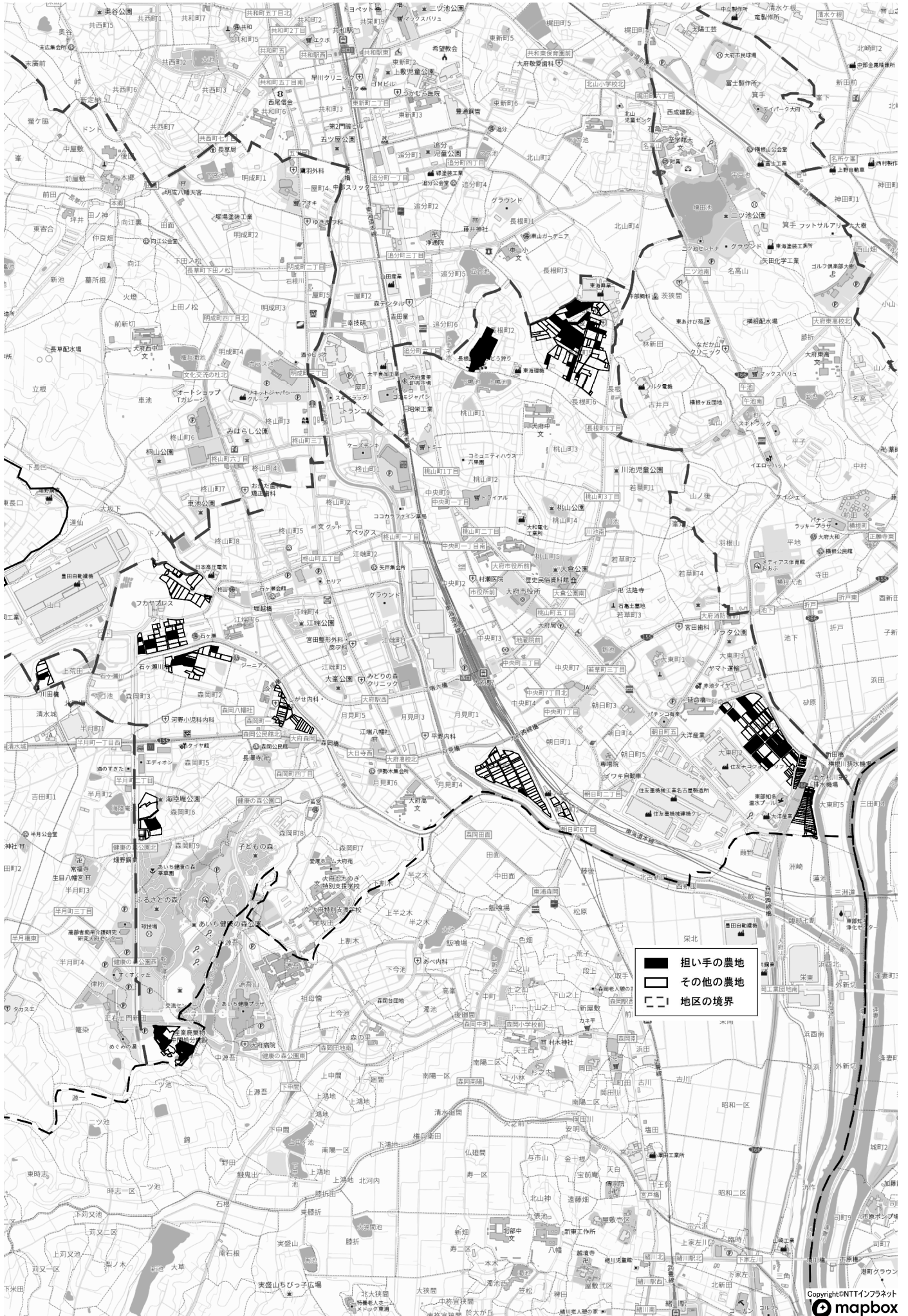
4 地域内の農業を担う者一覧(目標地図に位置付ける者)

別紙1

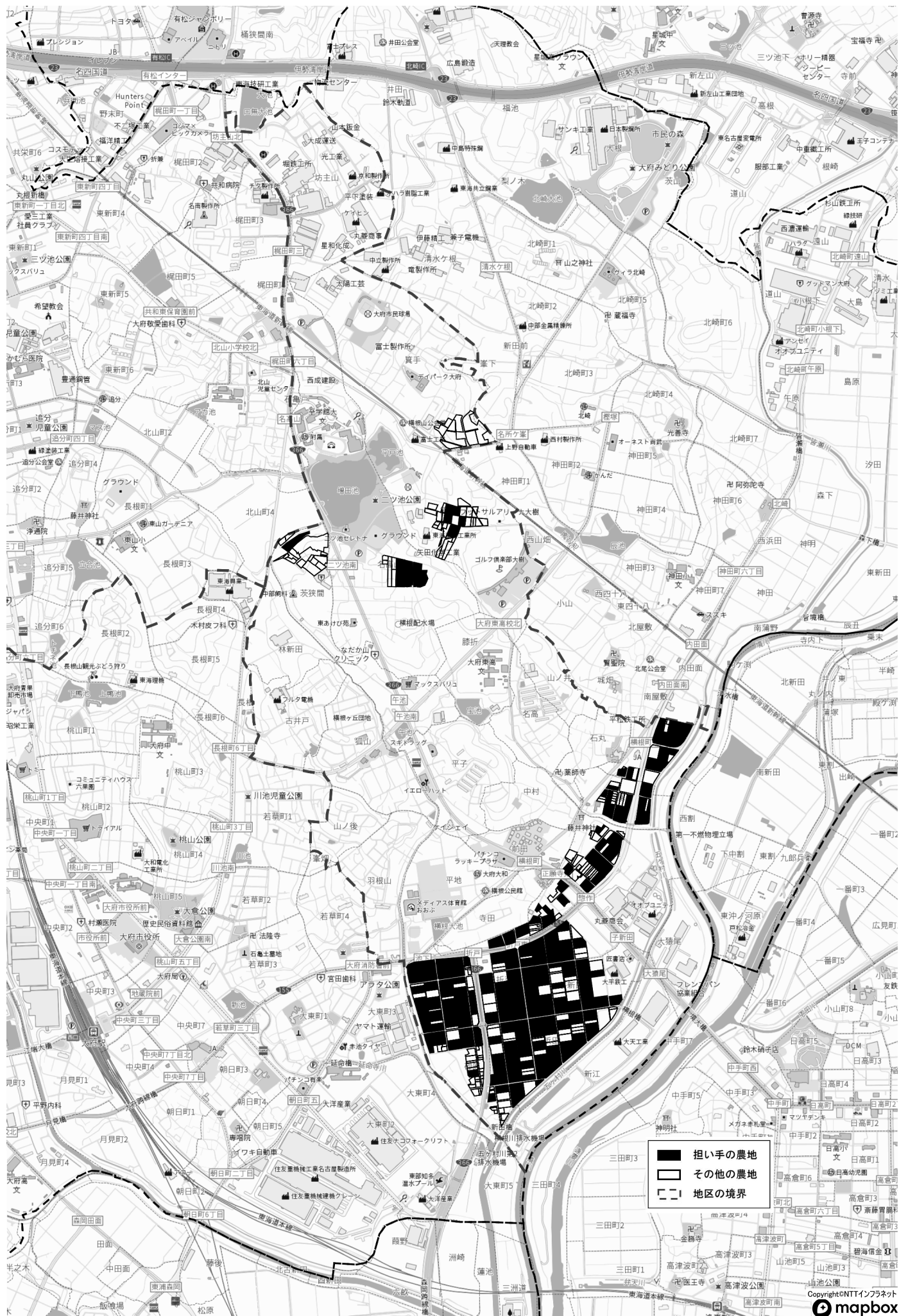
属性	農業を担う者 (氏名・名称)	現状			10年後 (目標年度:令和16年度)					備考
		経営作目等	経営面積	作業受託面積	経営作目等	経営面積	作業受託面積	目標地図上の表示		
90	認農	肉用牛	3.5 ha	ha	肉用牛	3.5 ha	ha		吉田	
91	認農	施設野菜	0.9 ha	ha	施設野菜	0.9 ha	ha		吉田	
92	認農	果樹類	0.2 ha	ha	果樹類	0.2 ha	ha		長草	
93	認農	稲作	12.3 ha	ha	稲作	16 ha	ha		北崎・共和・長草	
94	認農	果樹	0.6 ha	ha	果樹	0.6 ha	ha		北崎	
95	利用者	露地野菜	0.3 ha	ha	露地野菜	0.5 ha	ha		吉田	
96	認農	露地野菜	1.8 ha	ha	露地野菜	1.8 ha	ha		大府・森岡・吉田	
97	利用者	露地野菜	1 ha	ha	露地野菜	1 ha	ha		吉田	
98	認農	露地野菜	0.2 ha	ha	露地野菜	0.6 ha	ha		吉田	
99	認農	果樹類	1.3 ha	ha	果樹類	1.3 ha	ha		共和・吉田	
100	利用者	果樹類	2.7 ha	ha	果樹類	2.7 ha	ha		長草	
101	認農	露地野菜 + 果樹類	1.6 ha	ha	露地野菜 + 果樹類	1.6 ha	ha		共和	
102	認農	露地野菜	0.8 ha	ha	露地野菜	0.8 ha	ha		共和	
103	認農	施設野菜	0.7 ha	ha	施設野菜	0.7 ha	ha		共和	
104	利用者	稲作	2.4 ha	ha	稲作	2.4 ha	ha		共和・長草	
105	認就	果樹	2.2 ha	ha	果樹	2.5 ha	ha		長草	
計	105経営体		197.9 ha	0 ha		209.8 ha	0 ha			

注:「属性」欄について、認定農業者は「認農」、認定新規就農者は「認就」、認定農業者または認定新規就農者以外で農用地等を継続的に利用する者は「利用者」と記載。

目標地図（大府・森岡地区）

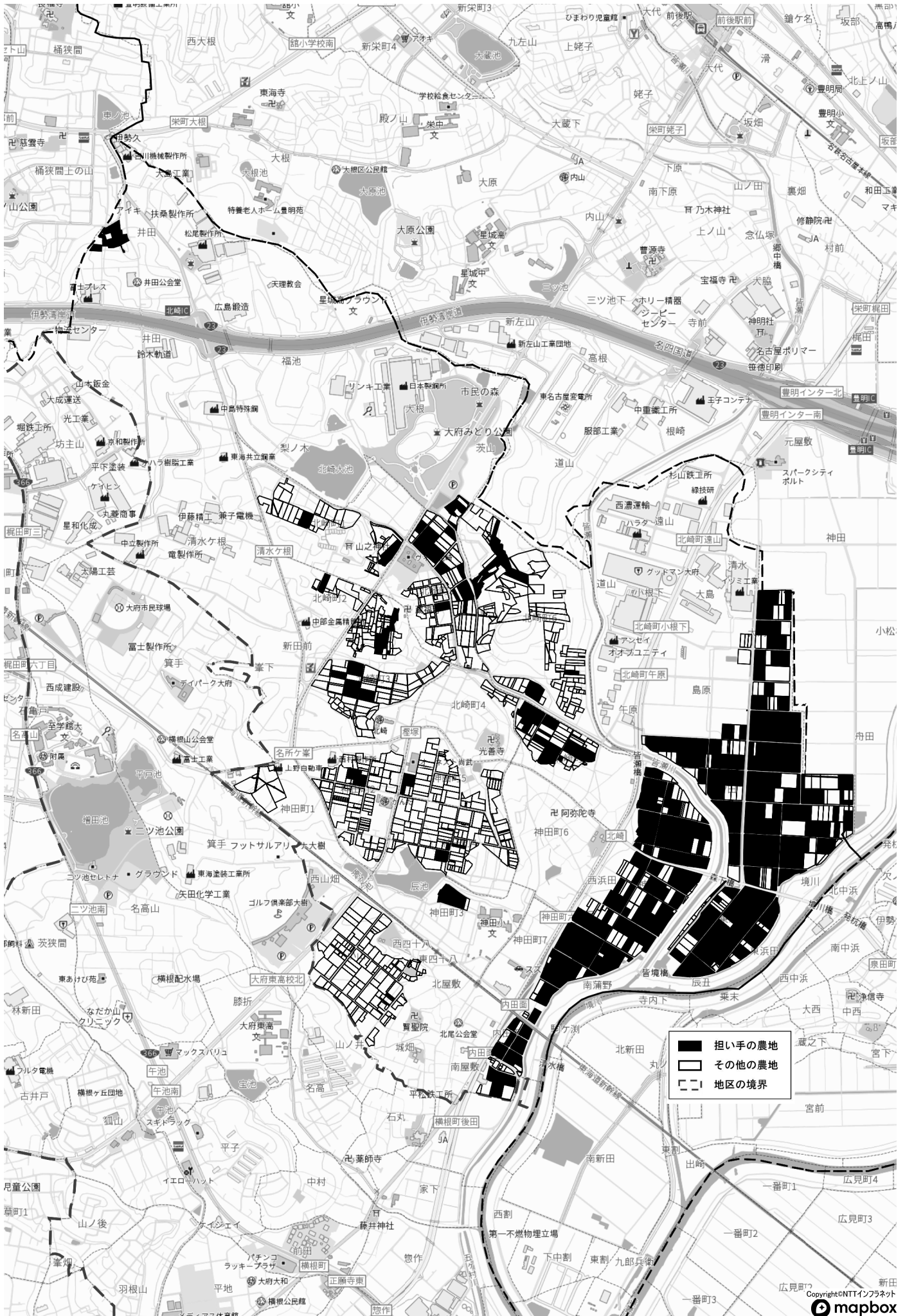


目標地図 (横根地区)

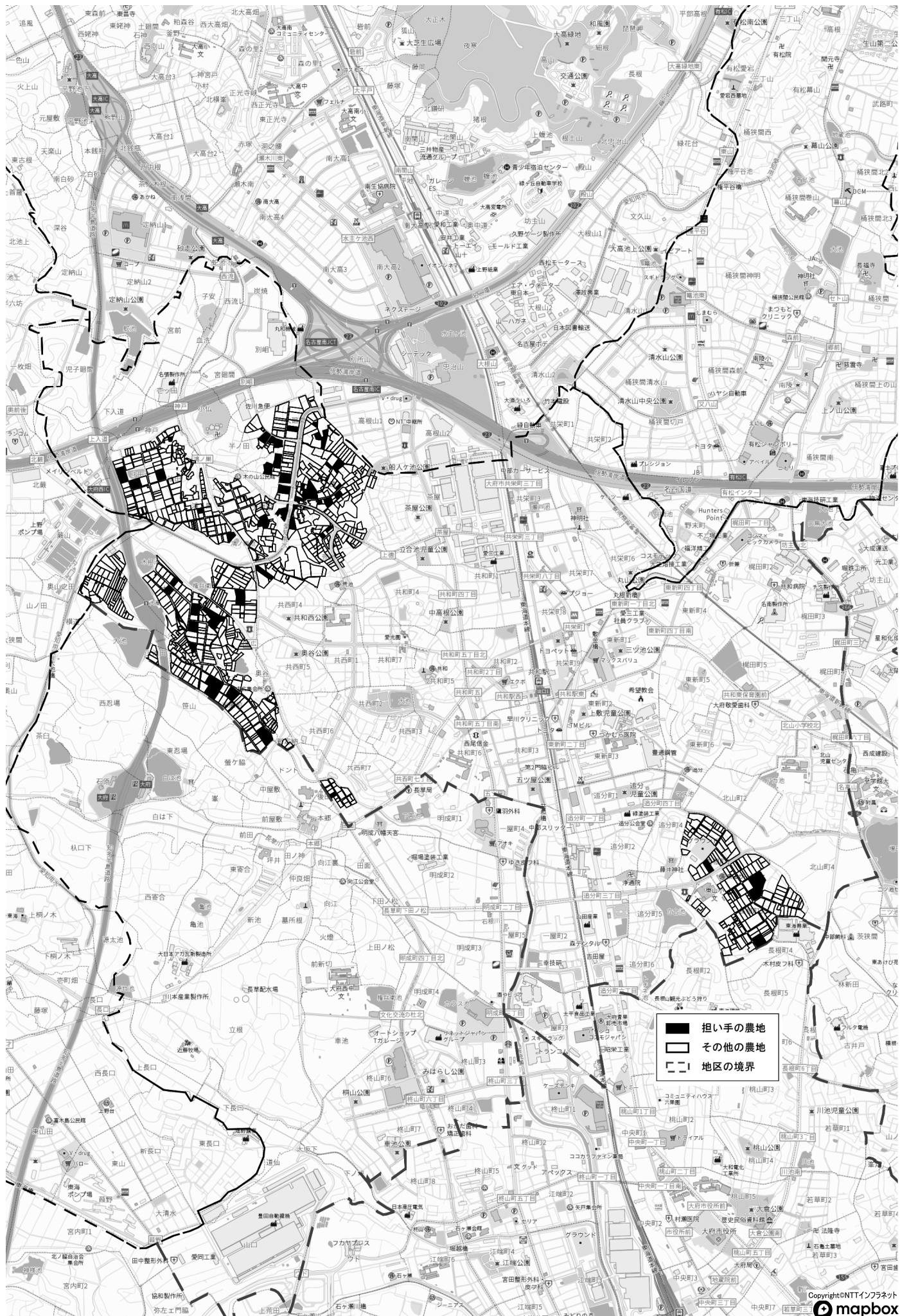


■ 担い手の農地
□ その他の農地
- - - 地区の境界

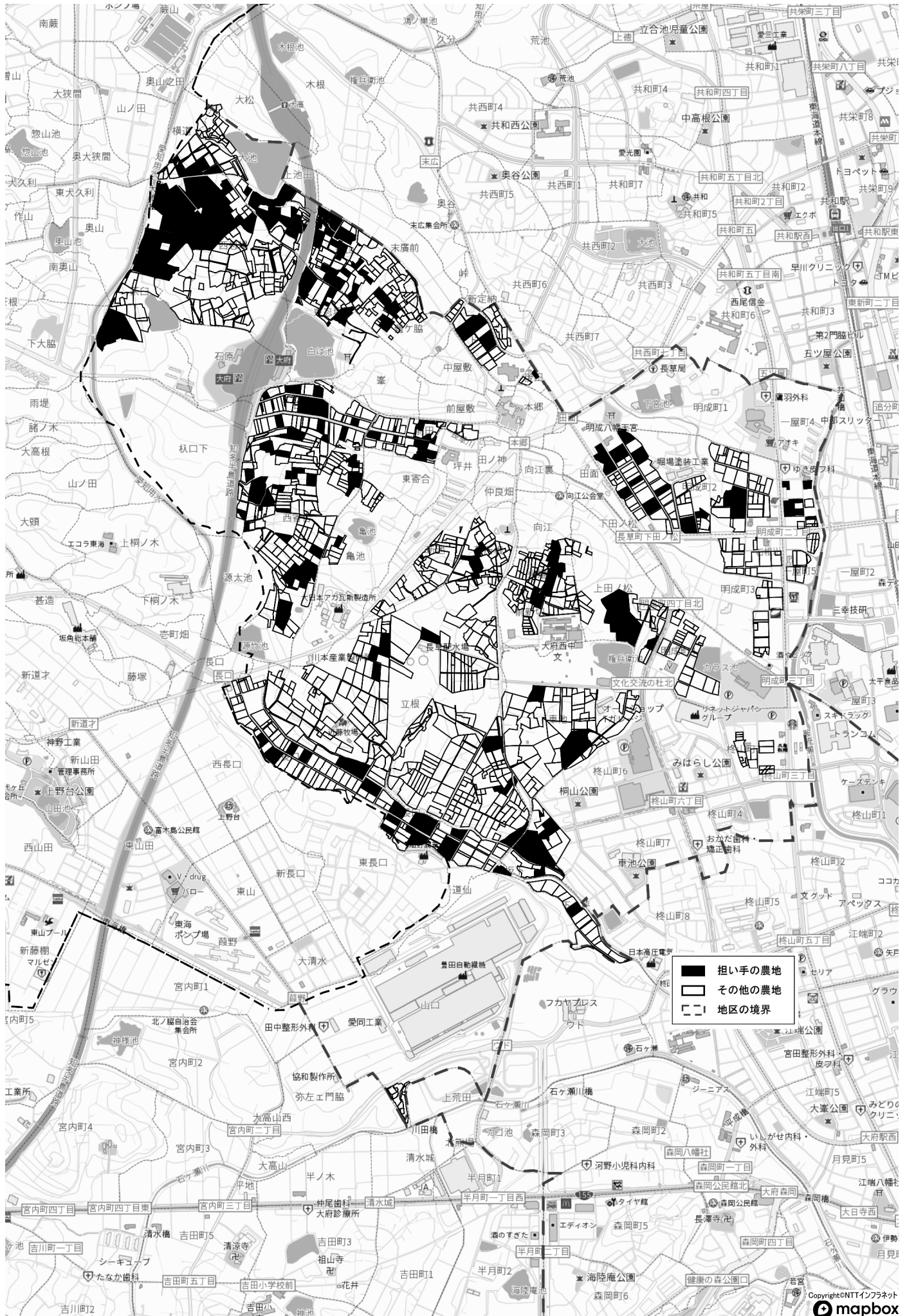
目標地図（北崎地区）



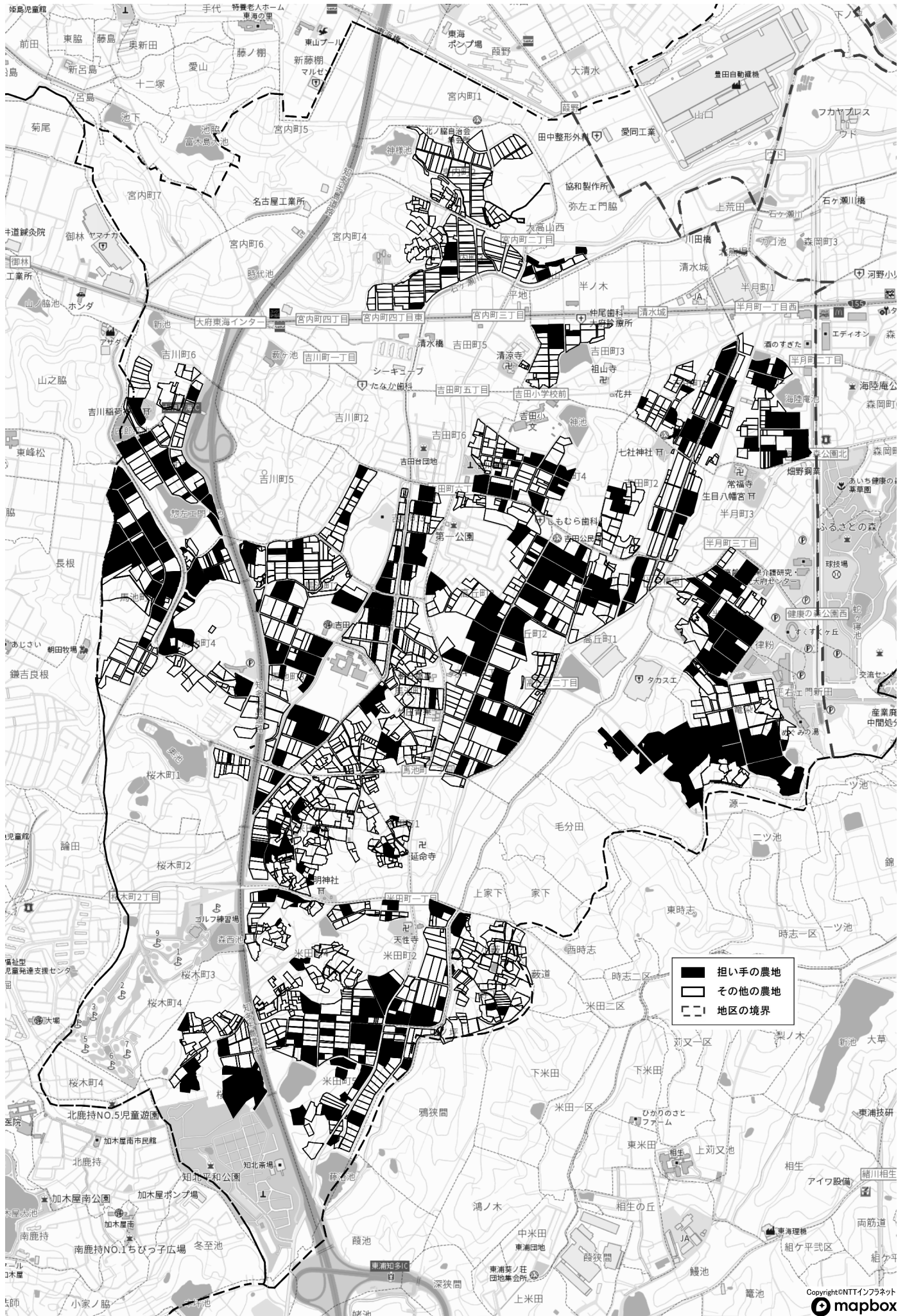
目標地図（共和地区）



目標地図（長草地区）



目標地図 (吉田地区)



- 相手の農地
- その他の農地
- - - 地区の境界