

# Como descartar baterias recarregáveis em Obu

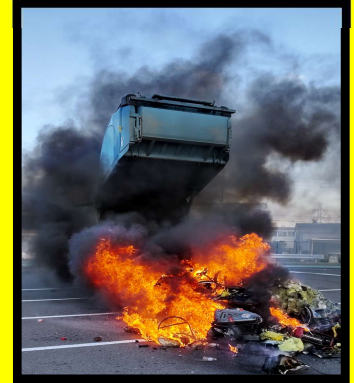
Muitas baterias recarregáveis apresentam estas marcas!



Coletamos mesmo se não tiverem as marcas!



Se forem jogadas no lixo, podem causar incêndio!



Exemplos de itens com bateria recarregável

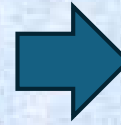


## Como descartar

① Isole com fita adesiva

② Coloque em saco transparente

③ Descarte em uma estação de coleta de material reciclável  
※Verifique no verso



É perigoso desmontar à força!

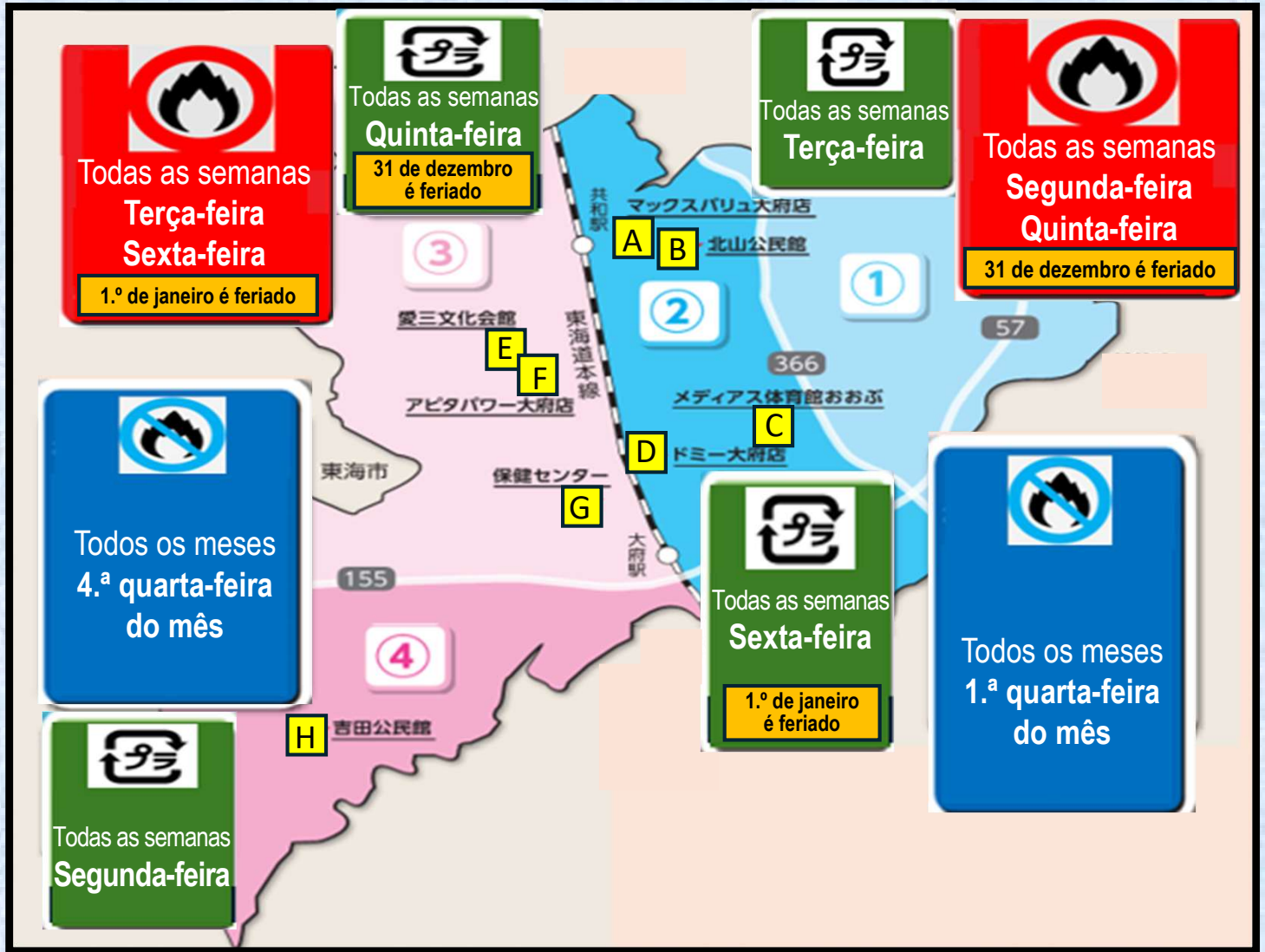
Se couber na palma da mão, descarte sem desmontar!



Mais informações aqui



# Lixo Incinerável, Lixo não incinerável, Plástico



## Locais de coleta de material reciclável

	Nome do local	Dias e horários de coleta
A	Max Valu Obu	1.º e 3.º domingos do mês (das 9h às 21h)
B	Salão Comunitário Kitayama (Kitayama Kouminkan)	2.ª e 4.ª segundas-feiras do mês (das 9h às 18h30)
C	Ginásio de Esportes Medias Obu (Medias Taiikukan Obu)	2.ª e 4.ª terças-feiras do mês (das 9h às 18h30)
D	Domy Obu	Todas as quartas-feiras (das 10h às 20h)
E	Centro Cultural Aisan (Aisan Bunka Kaikan)	1.ª e 3.ª quartas-feiras do mês (das 9h às 18h30)
F	Apita Power Obu	Todas as segundas-feiras (das 9h às 21h)
G	Centro de Saúde (Hoken Center)	2.ª e 4.ª quartas-feiras do mês (das 9h às 18h30)
H	Salão Comunitário Yoshida (Yoshida Kouminkan)	1.º e 3.º domingos do mês (das 9h às 18h30)

## Aplicativo de separação de lixo e material reciclável

Aplicativo de separação de lixo e material reciclável

**3R さんあ〜る®**

App Store からダウンロード
 GET IT ON Google Play

Mais informações aqui



Website Oficial de Obu