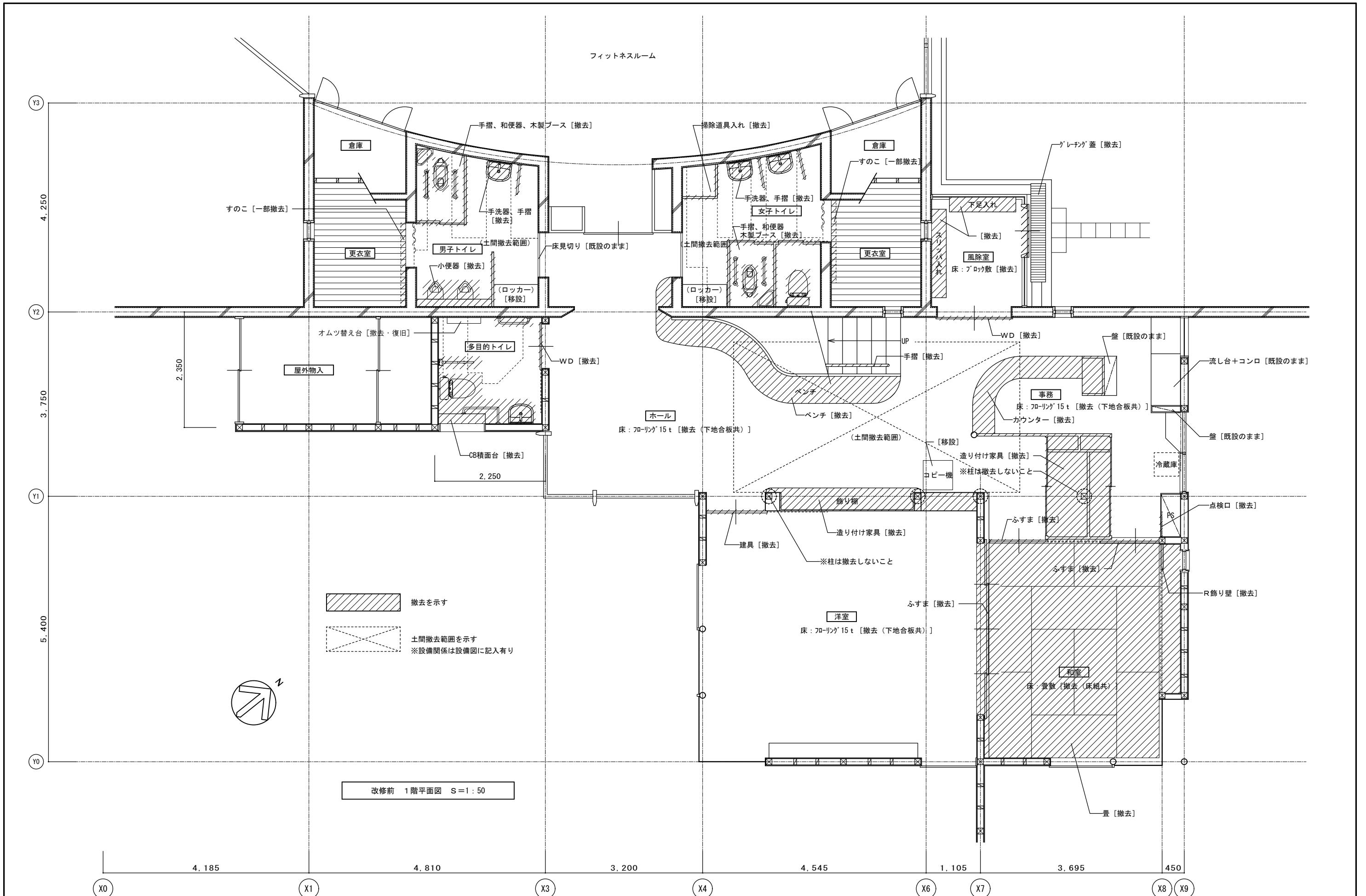


改修後 1階平面図 S=1:100

改修後 2階平面図 S=1:100

備 考	整理番号			一級建築士事務所 (い261) 株式会社 加藤建築事務所 一級建築士 (第110159) 加藤知徳	所長 検閲 製図	内装改修工事 (週休2日)	設計図	SHEET No. 15
								改修後 1、2階 平面図
								DATE R08・3・



フィットネスルーム

倉庫

手摺、和便器、木製ブース [撤去]

掃除道具入れ [撤去]

倉庫

グレーチング蓋 [撤去]

すのこ [一部撤去]

手洗器、手摺 [撤去]

手洗器、手摺 [撤去]

すのこ [一部撤去]

下足入れ [撤去]

更衣室

男子トイレ

床見切り [既設のまま]

女子トイレ

更衣室

風除室

小便器 [撤去]

(ロッカー) [移設]

(ロッカー) [移設]

床: フロク敷 [撤去]

オムツ替え台 [撤去・復旧]

多目的トイレ

WD [撤去]

WD [撤去]

盤 [既設のまま]

屋外物入

CB積面台 [撤去]

ホール

床: フロリング 15t [撤去 (下地合板共)]

事務

床: フロリング 15t [撤去 (下地合板共)]

カウンター [撤去]

流し台+コンロ [既設のまま]

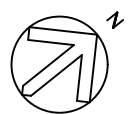
盤 [既設のまま]

冷蔵庫

点検口 [撤去]

撤去を示す

土間撤去範囲を示す
※設備関係は設備図に記入有り



改修前 1階平面図 S=1:50

4.185

4.810

3.200

4.545

1.105

3.695

450

X0

X1

X3

X4

X6

X7

X8

X9

整理番号

一級建築士事務所 (い261)

株式会社 加藤建築事務所

一級建築士 (第110159) 加藤知徳

所長

検閲

製図

内装改修工事 (週休2日)

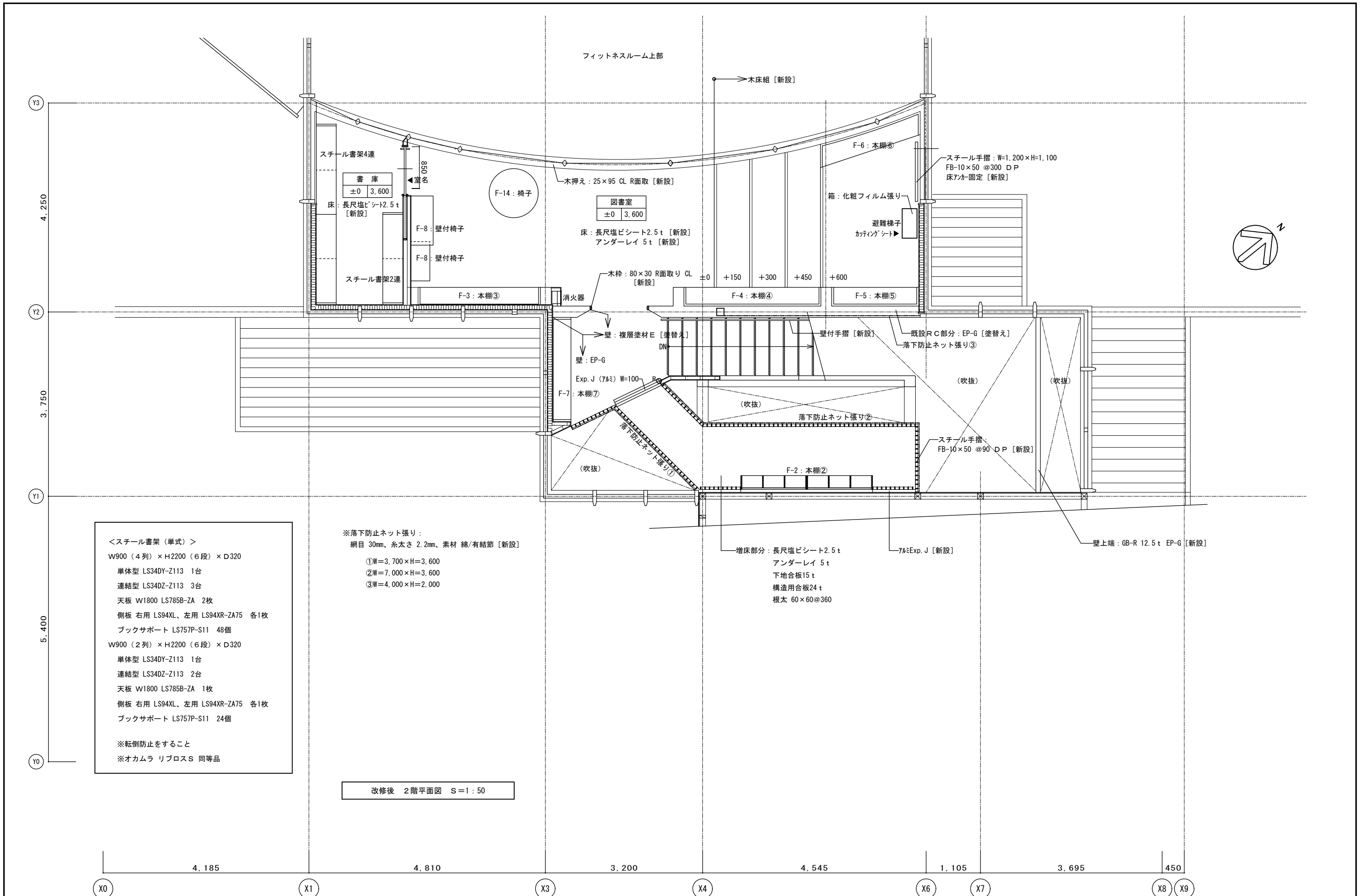
設計図

SHEET No. 16

SCALE 1:50

DATE R08・3・

改修前 1階 平面図



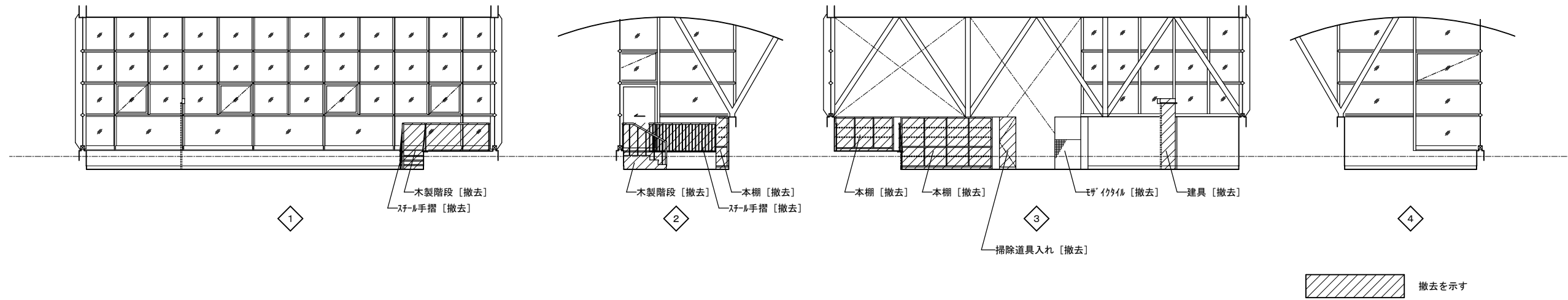
- <スチール書架(単式)>
W900 (4列) × H2200 (6段) × D320
単体型 LS34DY-Z113 1台
連結型 LS34DZ-Z113 3台
天板 W1800 LS785B-ZA 2枚
側板 右用 LS94XL、左用 LS94XR-ZA75 各1枚
ブックサポート LS757P-S11 48個
W900 (2列) × H2200 (6段) × D320
単体型 LS34DY-Z113 1台
連結型 LS34DZ-Z113 2台
天板 W1800 LS785B-ZA 1枚
側板 右用 LS94XL、左用 LS94XR-ZA75 各1枚
ブックサポート LS757P-S11 24個
※転倒防止をすること
※オカムラ リプロスS 同等品

- ※落下防止ネット張り:
網目 30mm、糸太さ 2.2mm、素材 綿/有結節【新設】
①W=3,700×H=3,600
②W=7,000×H=3,600
③W=4,000×H=2,000



改修後 2階平面図 S=1:50

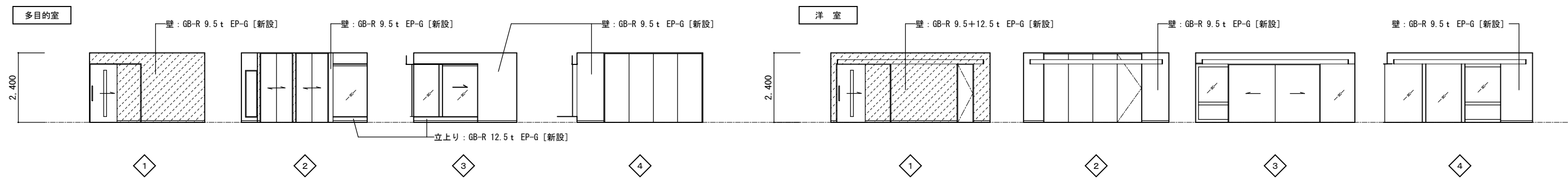
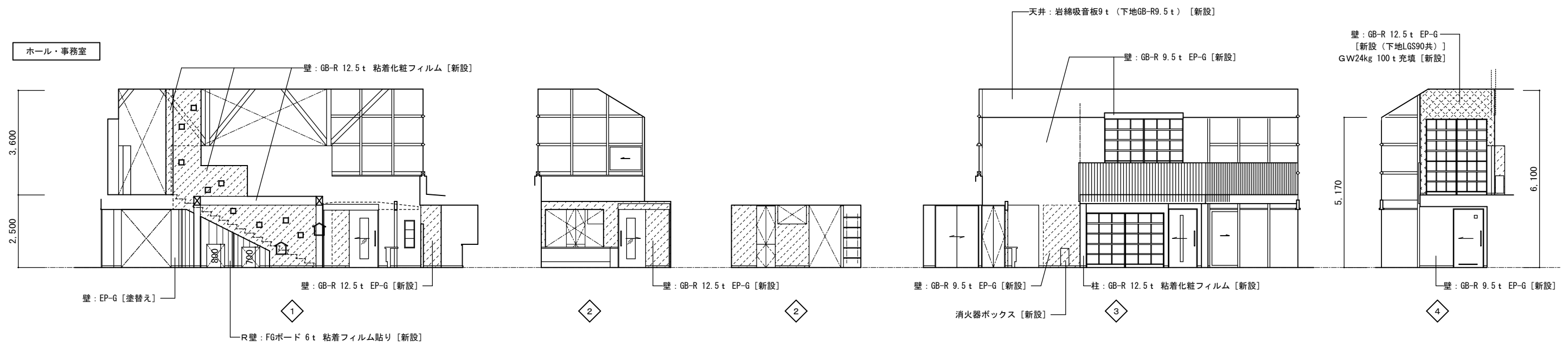
備 考	整理番号	一級建築士事務所 (い261)	所長	検閲	製図	内装改修工事 (週休2日)	設計図	SHEET No. 19
		株式会社 加藤建築事務所 一級建築士 (第110159) 加藤知徳				改修後 2階 平面図		SCALE 1:50 DATE R08・3・

図書室



備 考		整理番号	一級建築士事務所 (い261)	所長	検閲	製図	内装改修工事 (週休2日)	設計図	SHEET No. 27
			株式会社 加藤建築事務所 一級建築士 (第110159) 加藤知徳				改修前 展開図 (2)		SCALE 1:100 DATE R08・3・

- 【凡例】
-  LGS65【新設】を示す
 -  LGS90+GW100t充填【新設】を示す

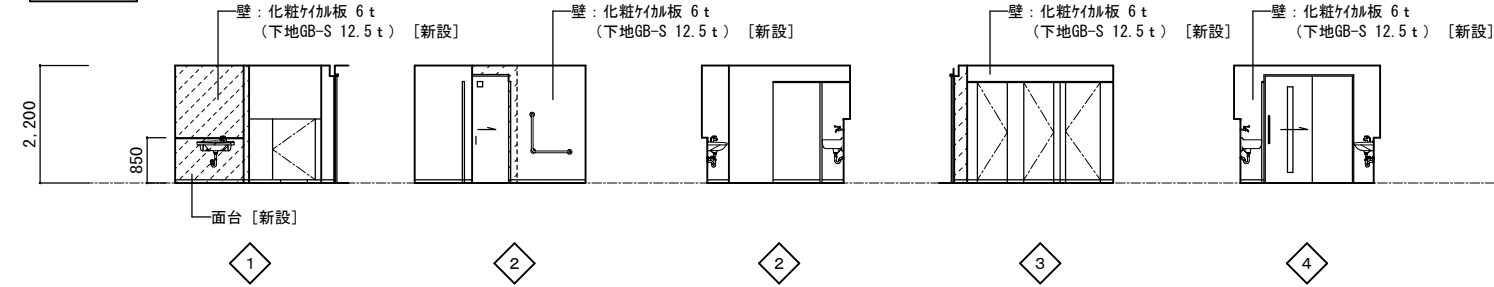


備 考	整理番号	一級建築士事務所（い261）	所長	検閲	製図	内装改修工事（週休2日）	設計図	SHEET No. 28
		株式会社 加藤建築事務所				改修後 展開図（1）		SCALE 1:100
		一級建築士（第110159）加藤知徳						DATE R08・3・

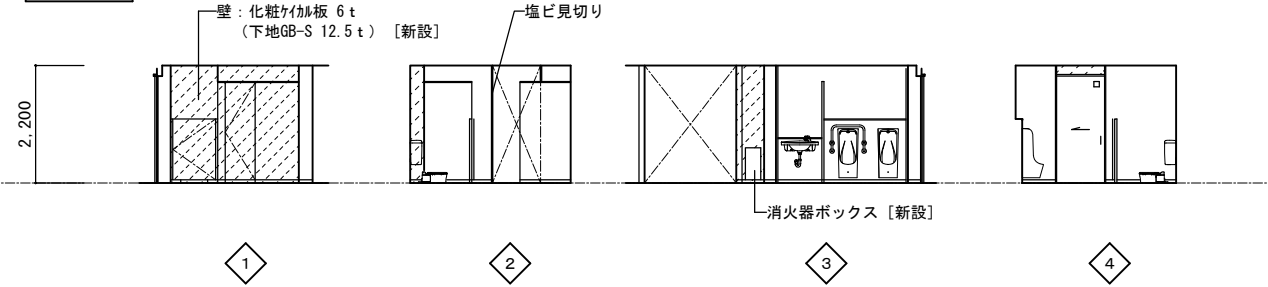
多目的トイレ



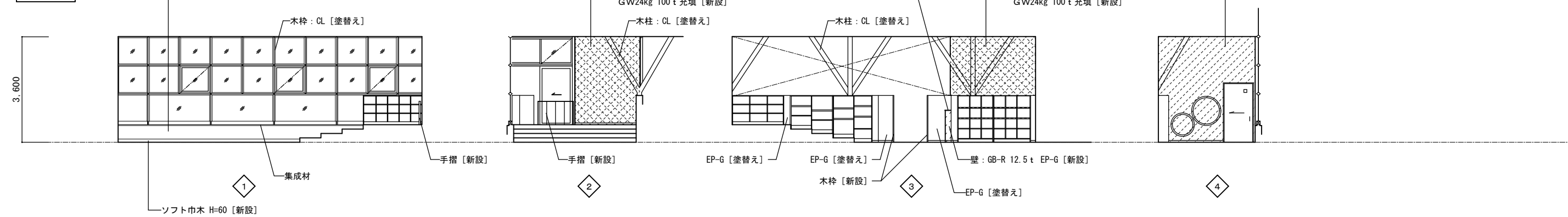
女子トイレ



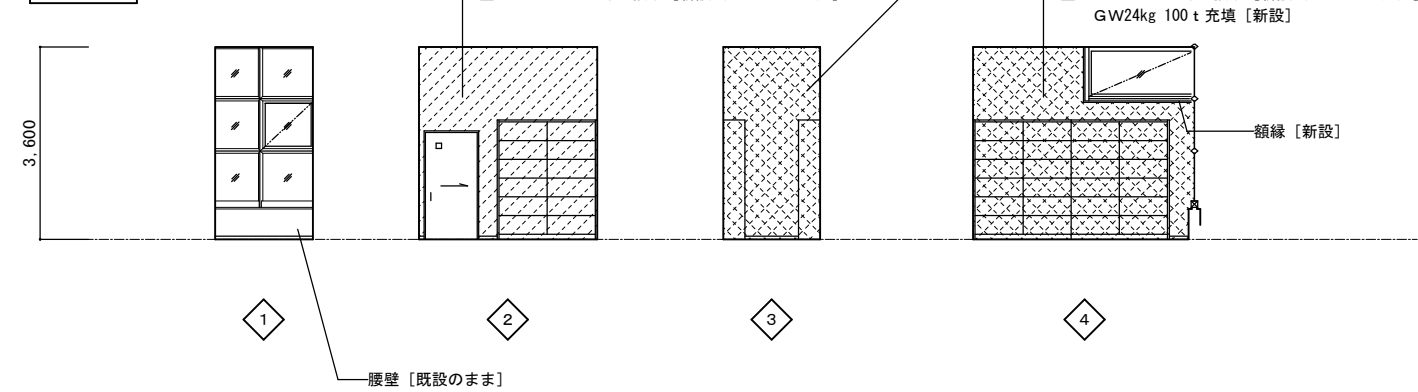
男子トイレ



図書室



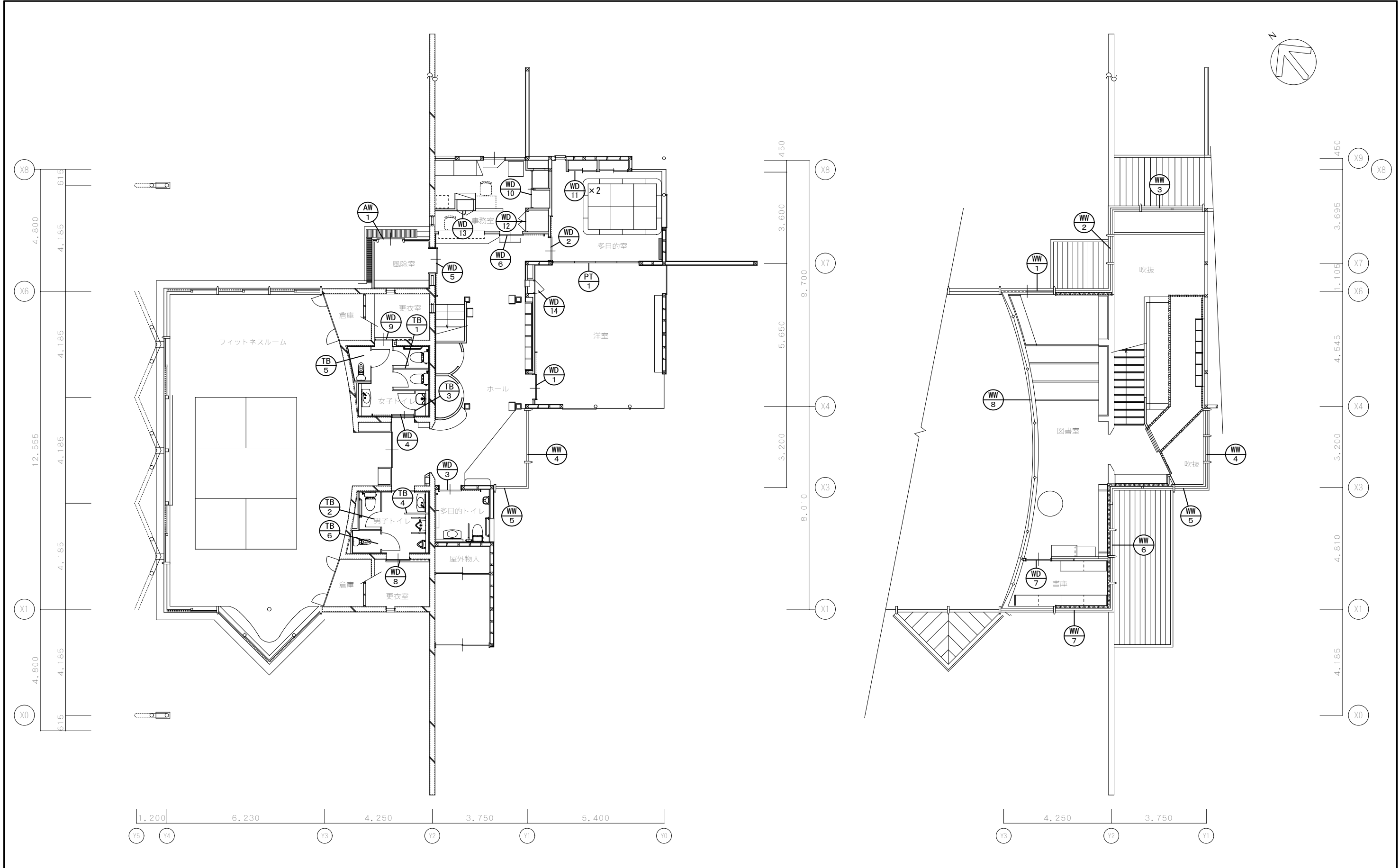
書庫



【凡例】

- LGS65 [新設] を示す
- LGS90+GW100t 充填 [新設] を示す

備 考	整理番号	一級建築士事務所 (い261)	所長	検閲	製図	内装改修工事 (週休2日)	設計図	SHEET No.	29
		株式会社 加藤建築事務所				改修後 展開図 (2)		SCALE	1:100
		一級建築士 (第110159) 加藤知徳						DATE	R08・3・



改修後 1階 建具キープラン S=1:100

改修後 2階 建具キープラン S=1:100

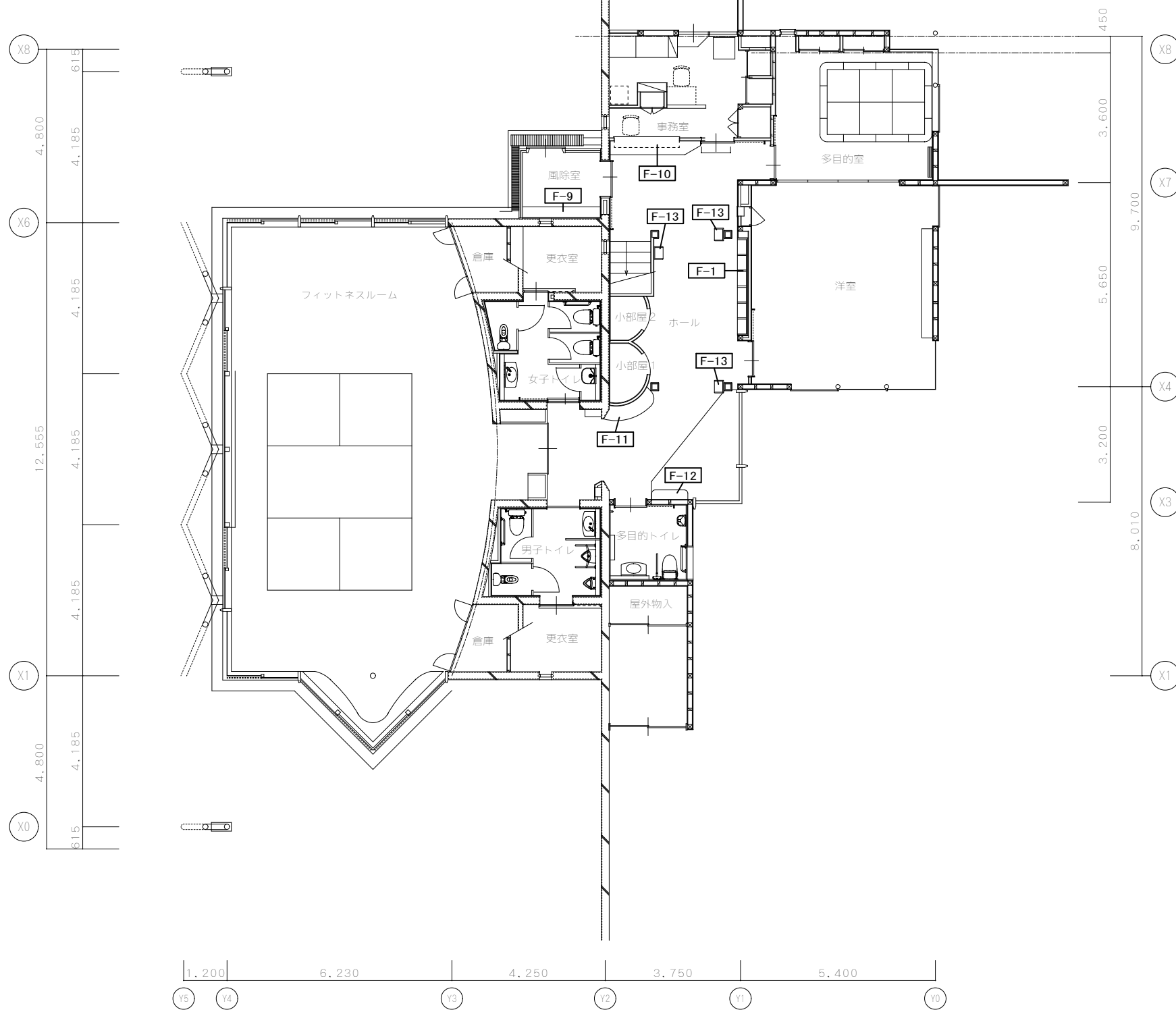
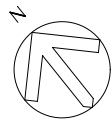
備 考	整理番号			一級建築士事務所 (い261) 株式会社 加藤建築事務所 一級建築士 (第110159) 加藤知徳	所長	検閲	製図	内装改修工事 (週休2日)	設計図	SHEET No.	32
										SCALE	1:100
改修後 建具キープラン										DATE	R08・3・

符号名称	Ⓟ ₅ 幼児用トイレブース	Ⓟ ₆ 幼児用トイレブース	Ⓟ ₁ 可動パーティション	Ⓟ ₁ 玄関ドア		
形状						
位置・数量	女子トイレ 1	男子トイレ 1	洋室 1	風除室 1		
内法寸法	図示	図示	図示	図示		
見込・板厚	40	40	30	40		
ガラス						
材質・仕上	高圧メラミン樹脂化粧板	高圧メラミン樹脂化粧板	ポリ合板	カラーアルミ		
金物・付属品	アルミ笠木、ステンレス巾木 付属金物一式	アルミ笠木、ステンレス巾木 付属金物一式	付属金物一式	ハンガーレース、大型引手、シリンダー錠 付属金物一式		
備考	コマネー CB-A同等品	コマネー CB-A同等品	コマネー DP-30M同等品			

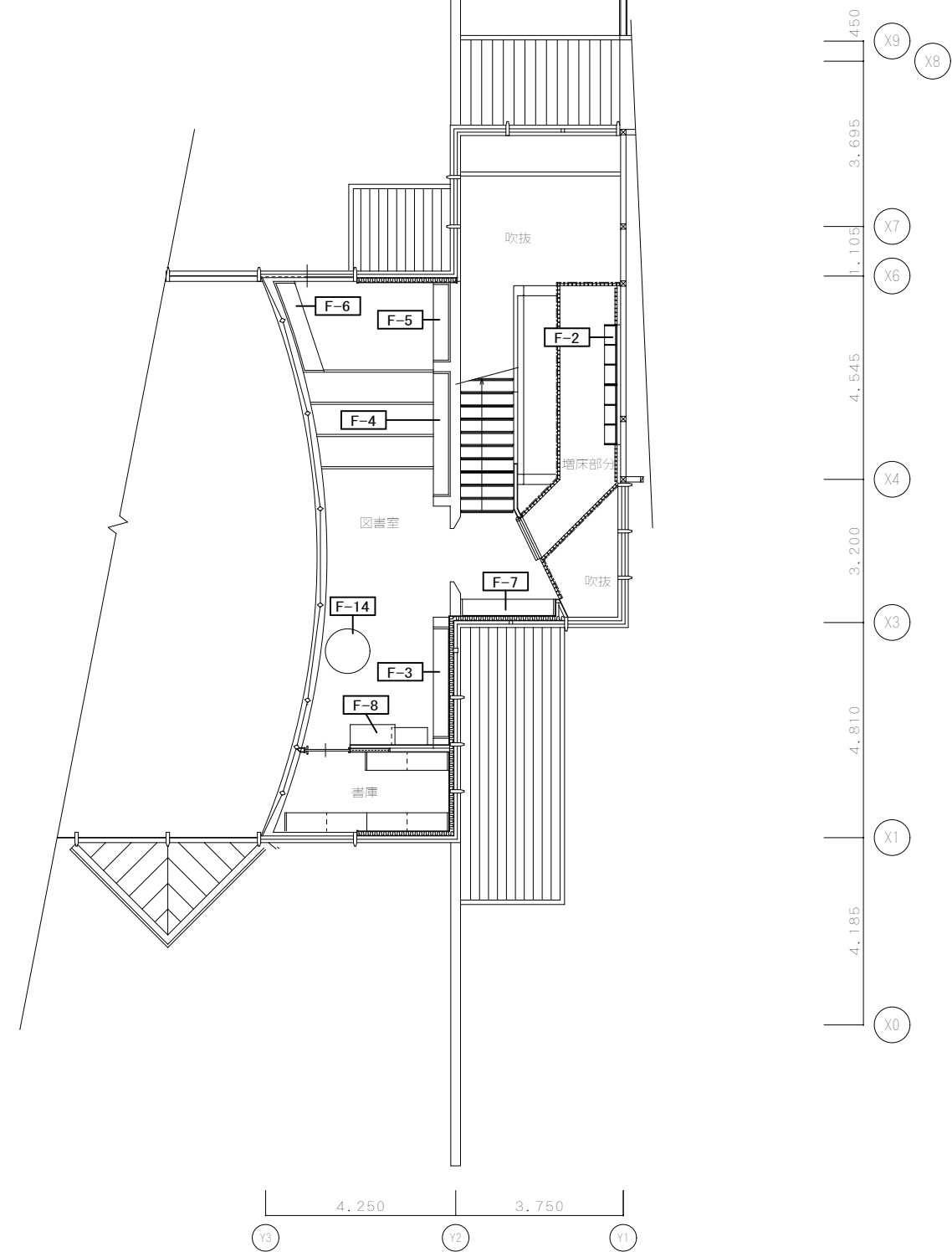
符号名称	Ⓟ 木製 F i x 窓						
形状	<p>クレセント設置</p> <p>2.019, 892, 977, 2.075, 2.250, 1.000, 1.030, 1.000, 1.120, 1.160, 1.160, 892, 892, 892, 892, 2.000, 960, 960, 960, 1.238, 1.230, 1.120, 892, 892, 892, 892, 1.675, 975, 975, 995, 2.250, 1.960, 892, 892, 892, 977</p> <p>Ⓟ₁ Ⓟ₂ Ⓟ₃ Ⓟ₄ Ⓟ₅ Ⓟ₆ Ⓟ₇</p>						
位置・数量	ホール、図書室、書庫						
内法寸法							
見込・板厚							
ガラス	遮熱フィルム張り（図示による）、シーリング（MS-2） [打替え]						
材質・仕上	見え掛かり部：CL [塗替え]						
金物・付属品							
備考	WW-1：クレセント 上部に1か所設置						

不透明タイプ遮熱フィルム張りを示す。その他は、全て透明遮熱フィルム張りとする。

備考	整理番号	一級建築士事務所 (い261)	所長	検閲	製図	内装改修工事 (週休2日)	設計図	SHEET No. 34
		株式会社 加藤建築事務所				改修後 建具表 (2)		SCALE 1:100
		一級建築士 (第110159) 加藤知徳						DATE R08・3・

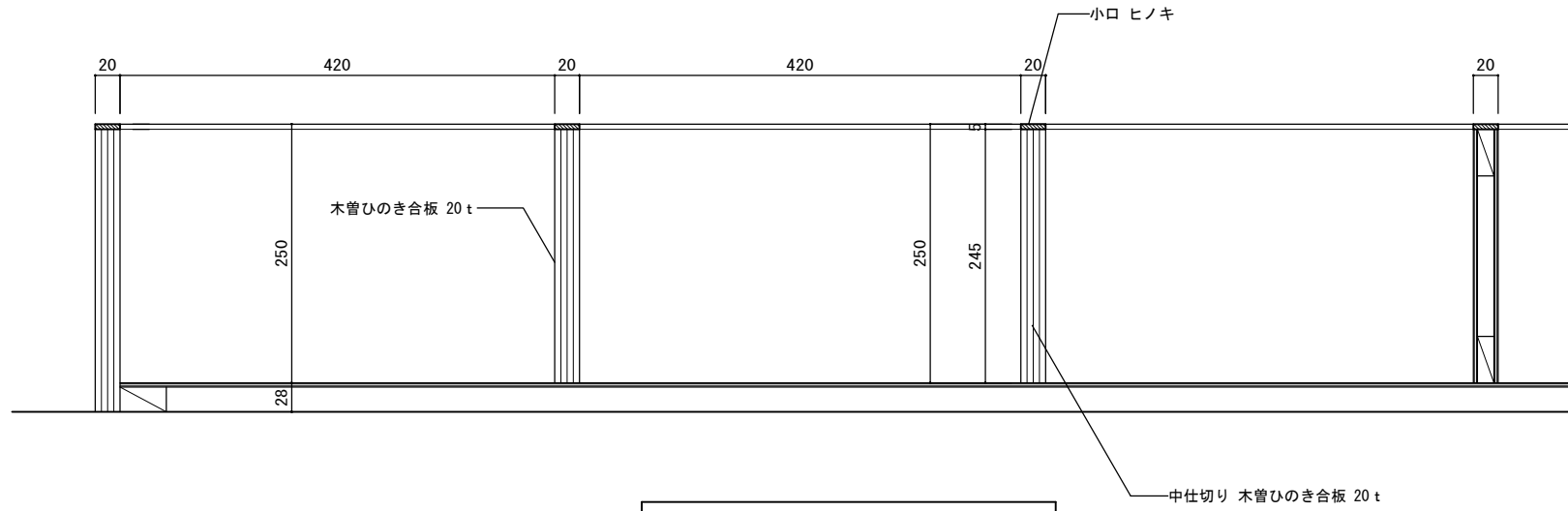


1階 家具キープラン S=1:100



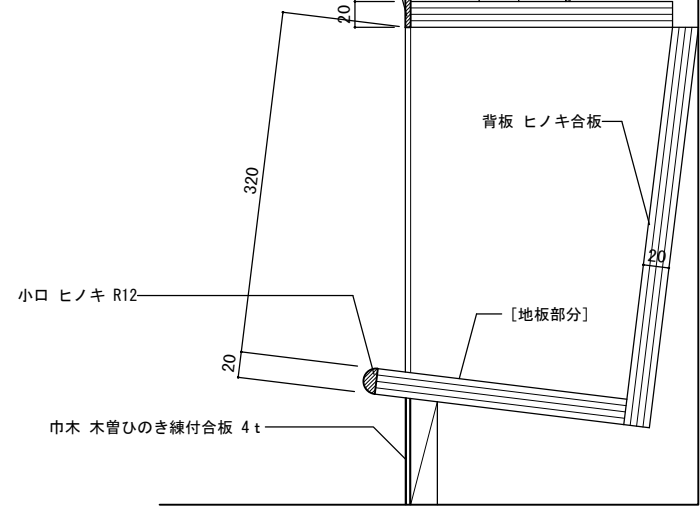
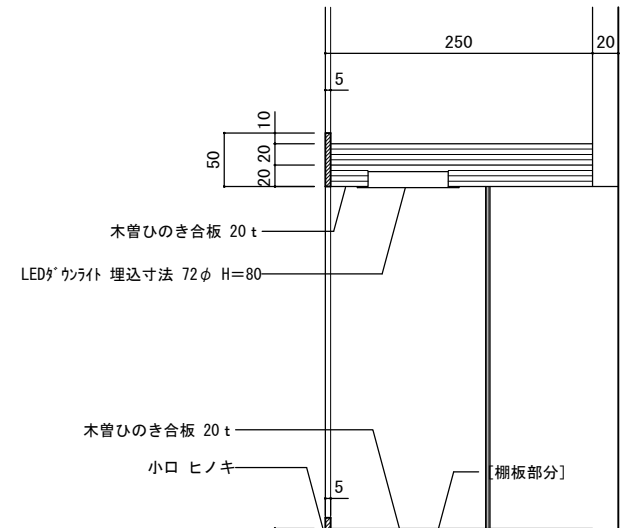
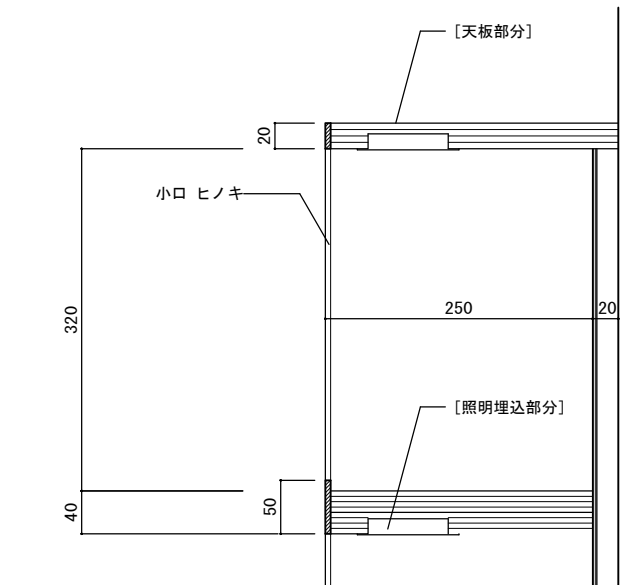
2階 家具キープラン S=1:100

備 考	整理番号			一級建築士事務所 (い261) 株式会社 加藤建築事務所 一級建築士 (第110159) 加藤知徳	所長 検閲 製図	内装改修工事 (週休2日)	設計図	SHEET No.	35
								改修後 家具キープラン	SCALE
								DATE	R08・3・



棚板 小口部分 (平面) 詳細図 S=1:5

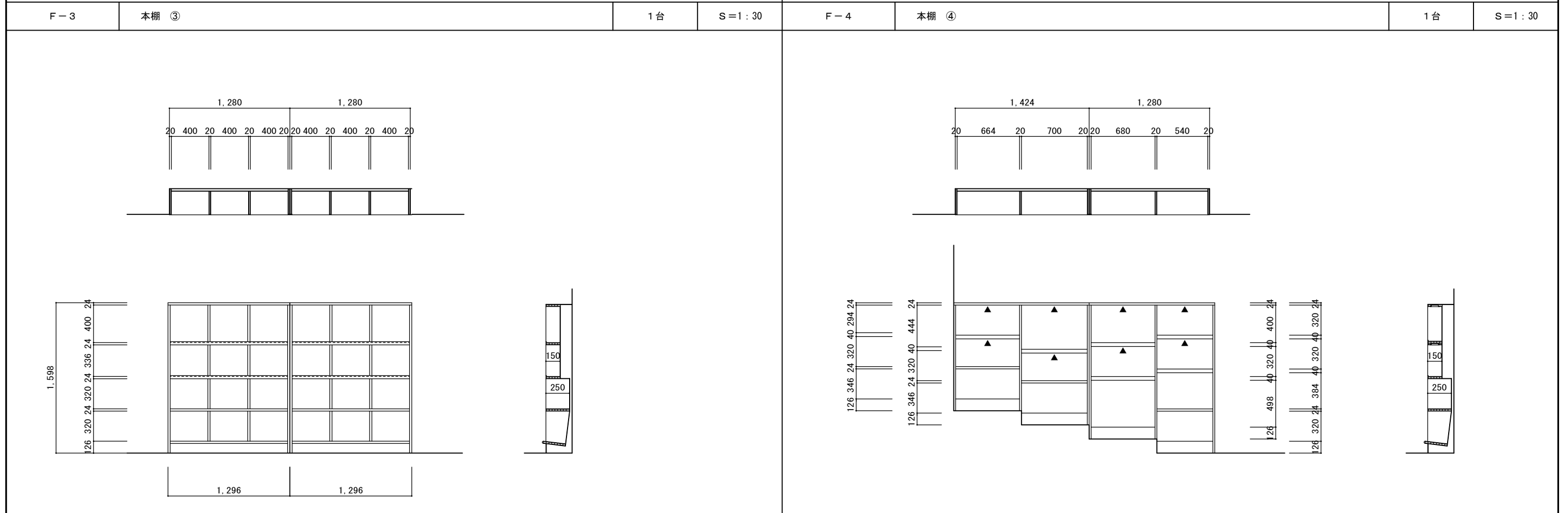
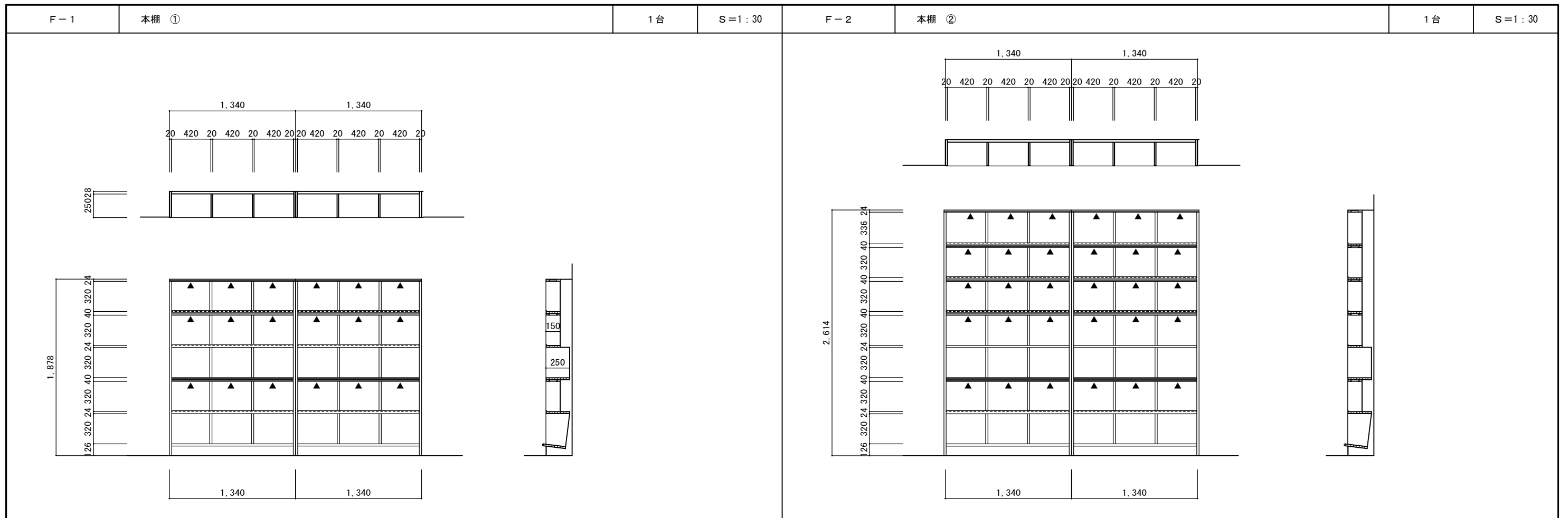
※材料は、木曽ひのき積層合板 20 t とする
 ※全てオイルクリア塗装



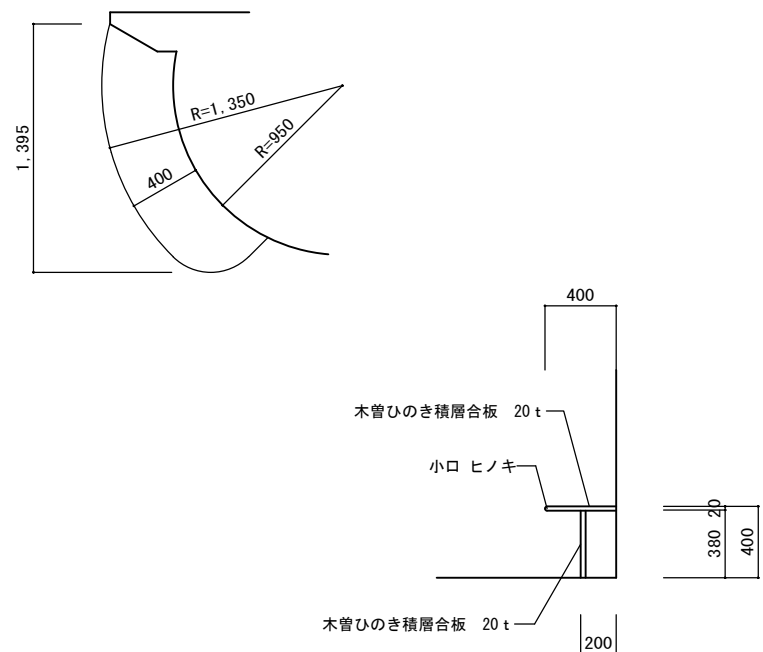
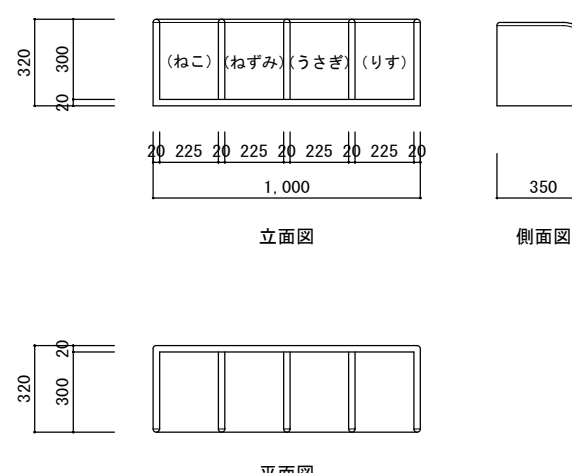
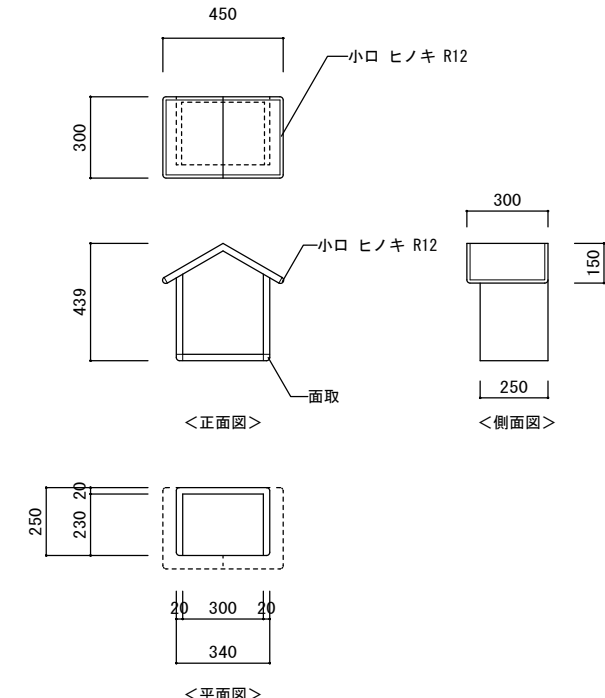
棚板 断面 詳細図 S=1:5


家具 F-1 ~ F-13
 株式会社 木曾谷 Kousaku (連絡先 0264-24-0167)

備	整理番号	一級建築士事務所 (い261) 株式会社 加藤建築事務所 一級建築士 (第110159) 加藤知徳	所長	検閲	製図	内装改修工事 (週休2日)	設計図	SHEET No.	36
	考							SCALE	1:5
本棚 共通詳細図								DATE	R08・3・



備 考	▲印：照明器具埋込を示す	整理番号	—	一級建築士事務所 (い261)	所長	検閲	製図	内装改修工事 (週休2日)	設計図	SHEET No. 37
				株式会社 加藤建築事務所				家具詳細図 (1)		SCALE 1:30
				一級建築士 (第110159) 加藤知徳						DATE R08・3・

F-11	ベンチ	1台	S=1:30	F-12	どうぶつ本棚	1台	S=1:20	F-13	巣箱型本棚	3台	S=1:20
<p>基材 木曽ひのき積層合板 20t</p> 				<p>基材 木曽ひのき積層合板 20t 側面、本棚内側にカッティングシート貼り ※サイン工事（家具工事とは別途）</p> 				<p>基材 木曽ひのき積層合板 20t</p> 			

F-14	ハンギングチェア	1台	 <p>※アーム部分を取外し、天井からワイヤー吊りにする</p>								
------	----------	----	---	--	--	--	--	--	--	--	--

備 考	整理番号	一級建築士事務所 (い261)	所長	検閲	製図	内装改修工事 (週休2日)	設計図	SHEET No. 39
	株式会社 加藤建築事務所	株式会社 加藤建築事務所				家具詳細図 (3)		SCALE 1:30
		一級建築士 (第110159) 加藤知徳						DATE R08・3・